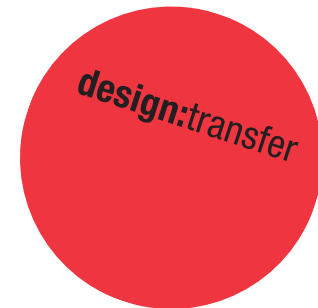


# ***DESIGNING COLLABORATION: MENSCHZENTRIERT INNOVIEREN***



# STATIONEN, IMPULSE & LEIDENSCHAFT

Wirtschaft



## Wirtschaft

Zukunftsforschung  
Innovation Team  
Digitalisierung  
Volkswagen AG

## Think Tank

### Urbanität & Nachhaltigkeit

Stiftung neue verantwortung  
Think Tank 30 Club of Rome



KOMPETENZZENTRUM  
KULTUR- UND  
KREATIVWIRTSCHAFT  
DES BUNDES

Social  
Design



## Social Design Projekt

Global Studio 2012  
Bhopal, Indien

Impact Week 2015  
Kenia, Nairobi

Forschung  
& Lehre



## Forschung und Lehre

Student Research Teams  
HfG Schwäbisch Gmünd

## Design & Forschung

Diplom Folkwang Universität  
PhD Universität Wuppertal  
diverse Lehraufträge seit 2012

Politik &  
Verwaltung

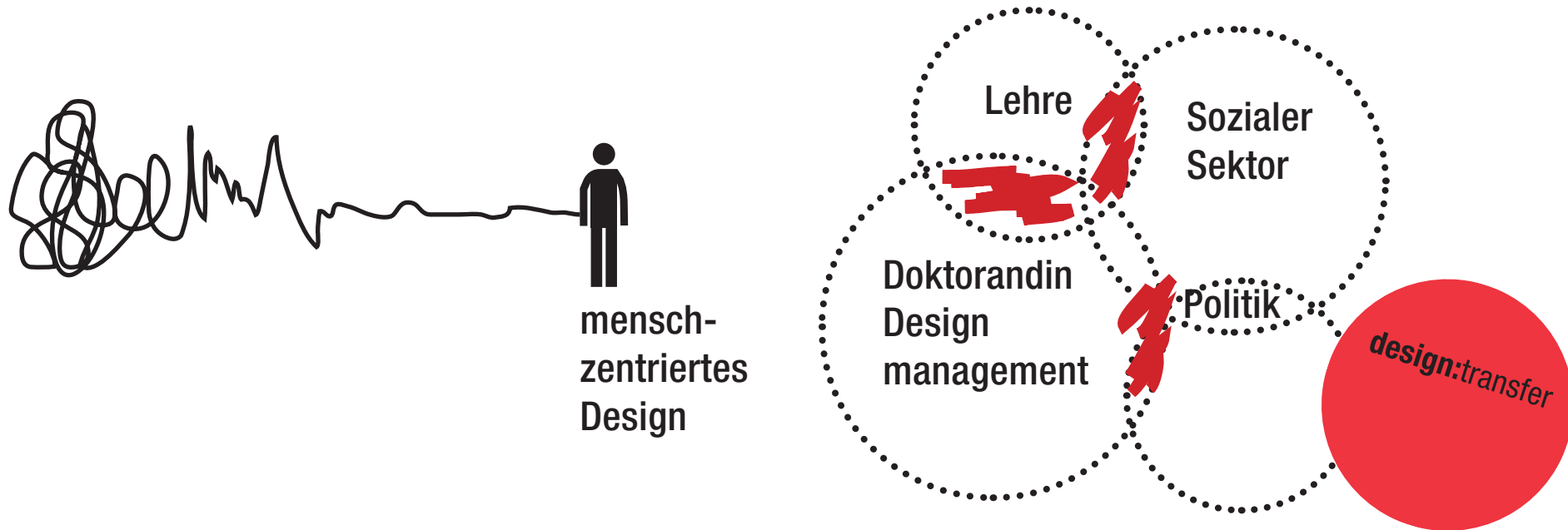


## Politik

Politics for tomorrow

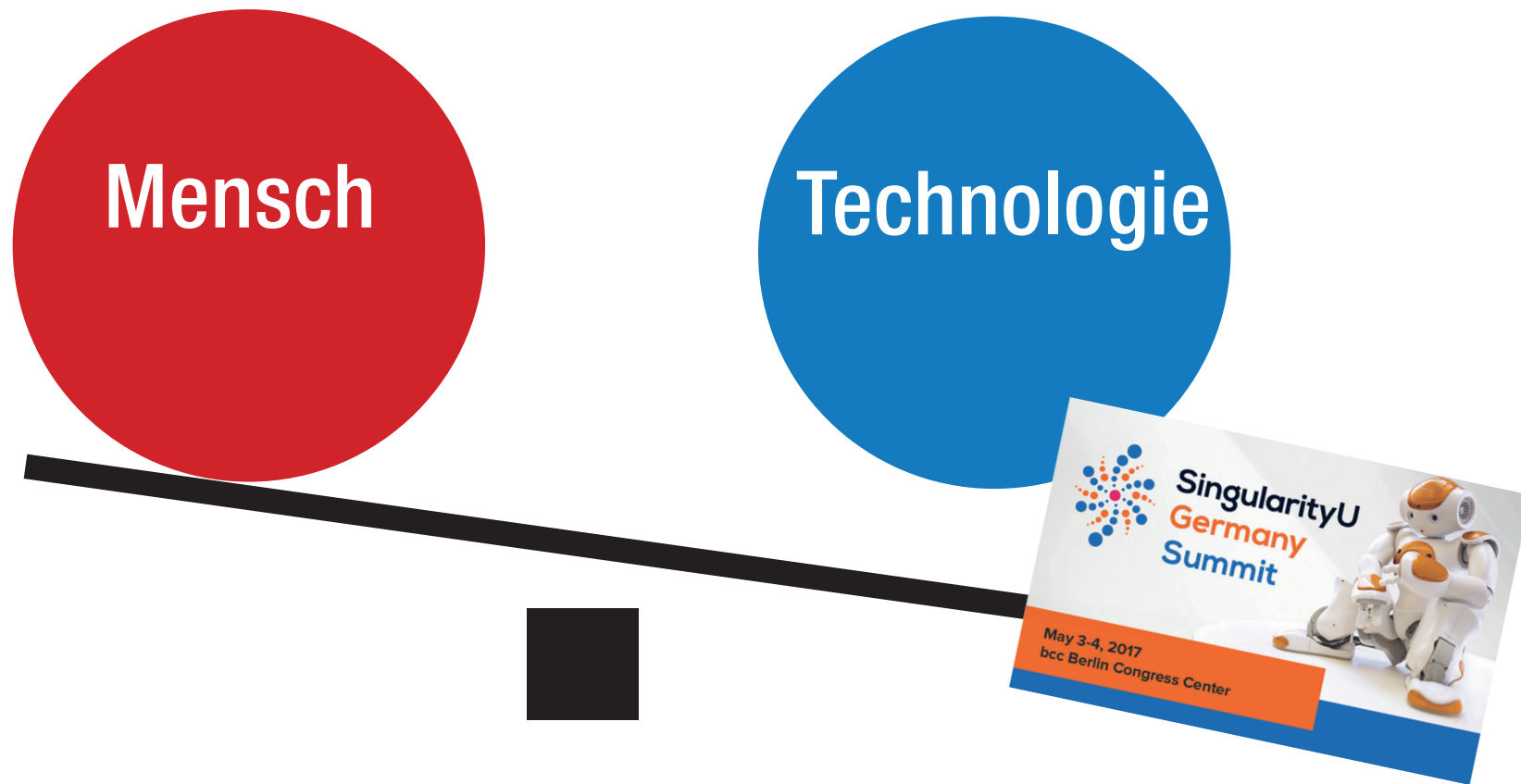
# **SCHNITTSTELLEN & SYNERGIEN**

Disziplinen verknüpfen und Perspektiven wechseln



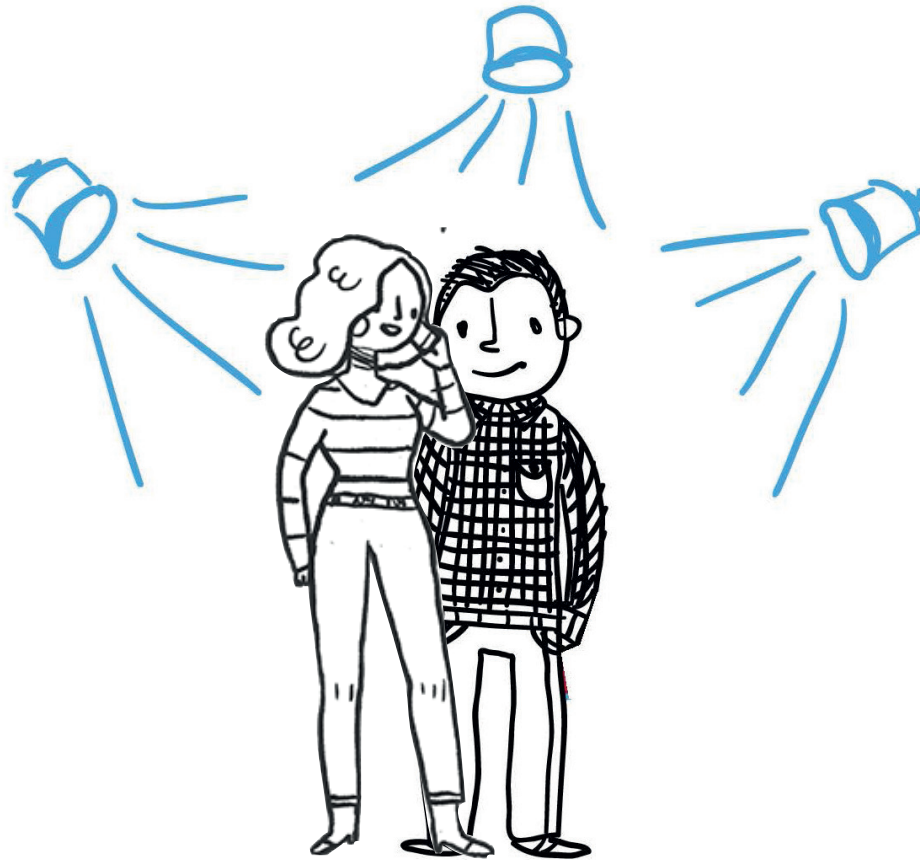
# ***DIE RICHTIGE BALANCE FINDEN***

Für wen werden die Produkte & Services gestaltet?

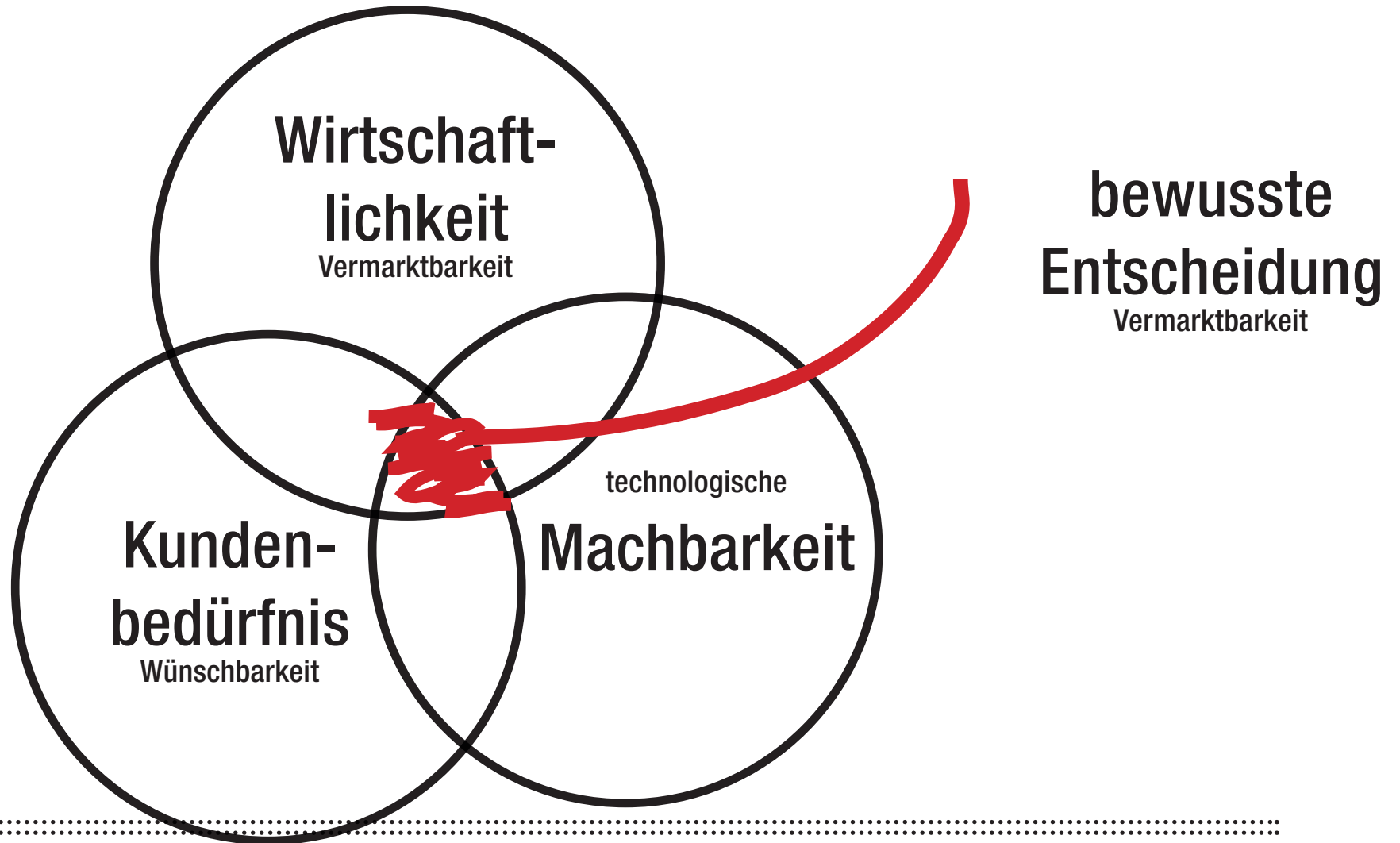


# ***„HABE ICH DIE FALSCHER FRAGE GESTELLT?“***

# ***MENSCHEN IN DEN FOKUS STELLEN,*** um Bedürfnisse zu verstehen und Probleme zu lösen



# MENSCHZENTRIERTE INNOVATIONEN





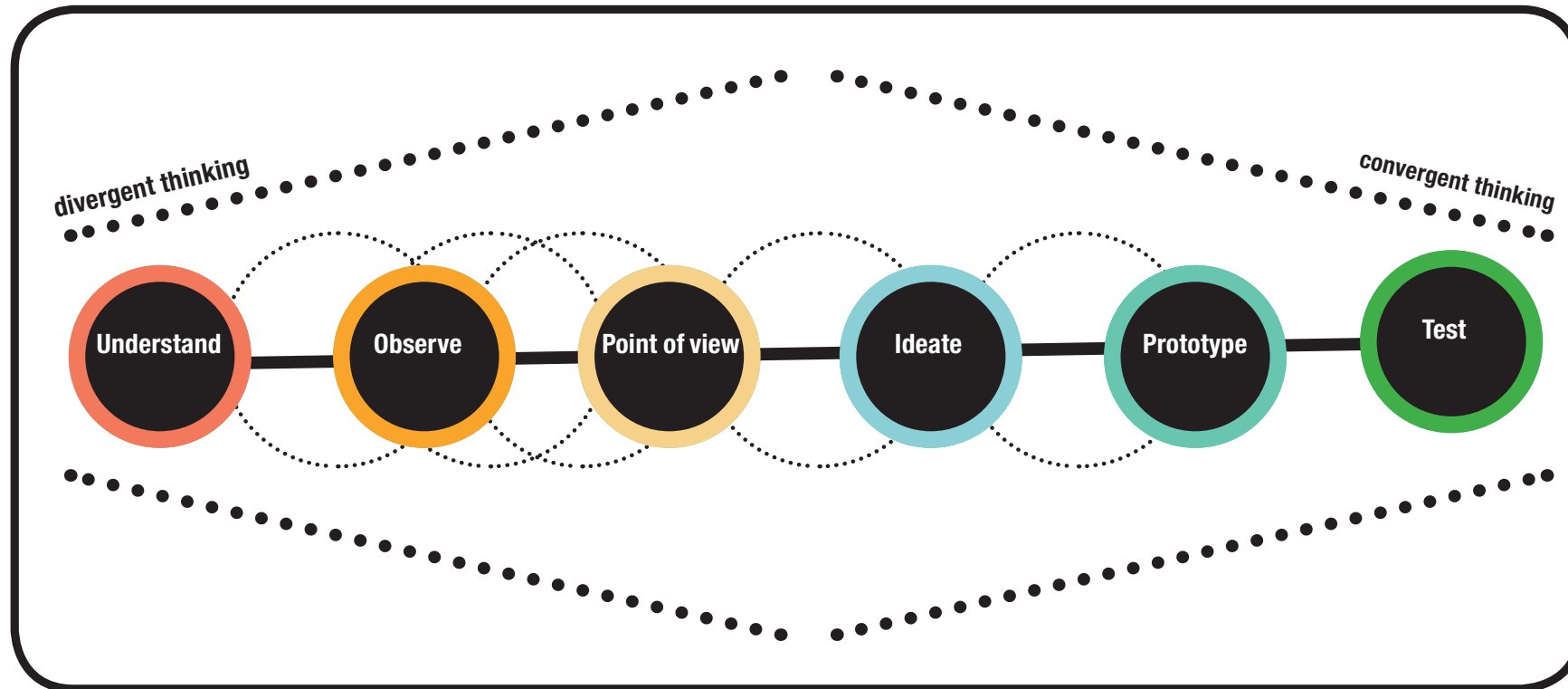
Harvard Business Review. September 2015





# PROZESS ZUM INNOVIEREN

Vom Problem hinterfragen zu Lösungen prototypen



# **UNTERNEHMENSBERATUNG KAUFT »DESIGNDENKE«**

Accenture » Fjord in 2013

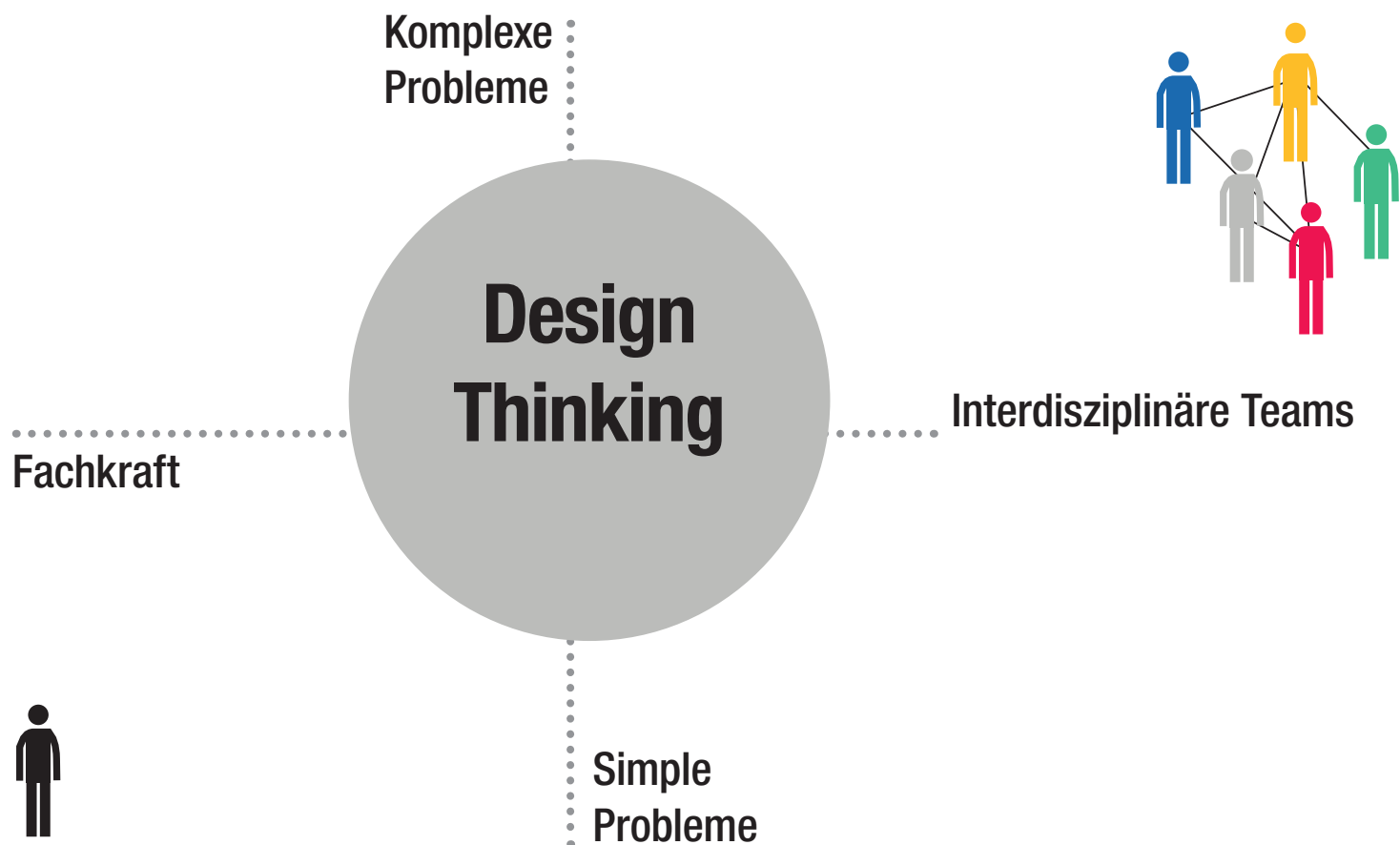
BCG Digital Ventures in 2014

McKinsey » LUNAR in 2015

McKinsey » Veryday, Schweden 2016

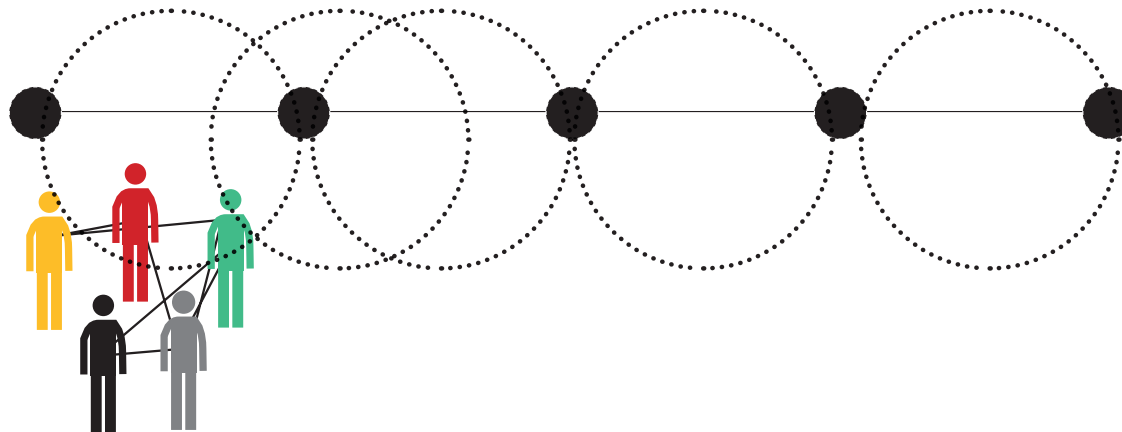
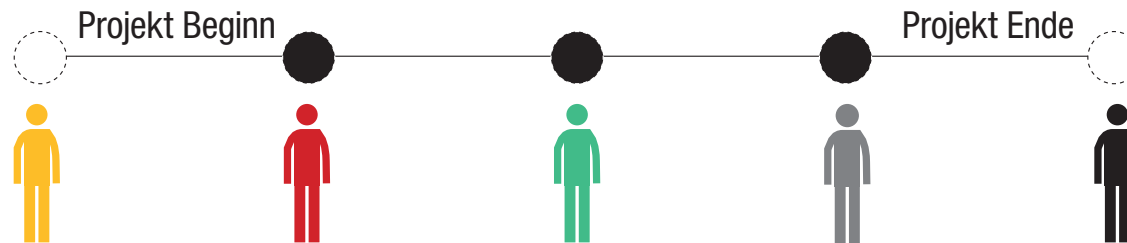
# KOMPLEXE PROBLEME

können nur gemeinsam gelöst werden



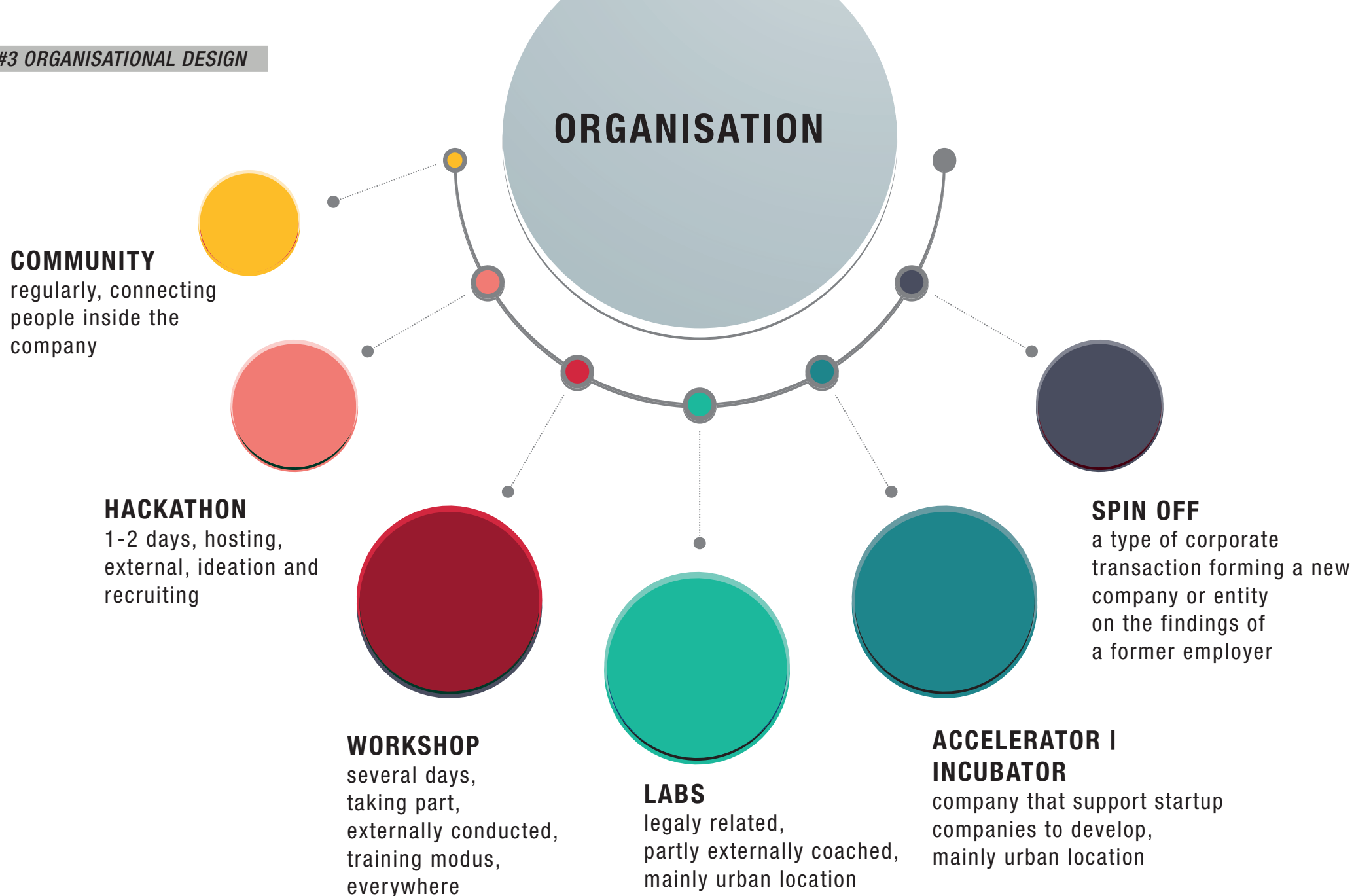
# KOLLABORIEREN

meint iteratives statt additives Arbeiten.



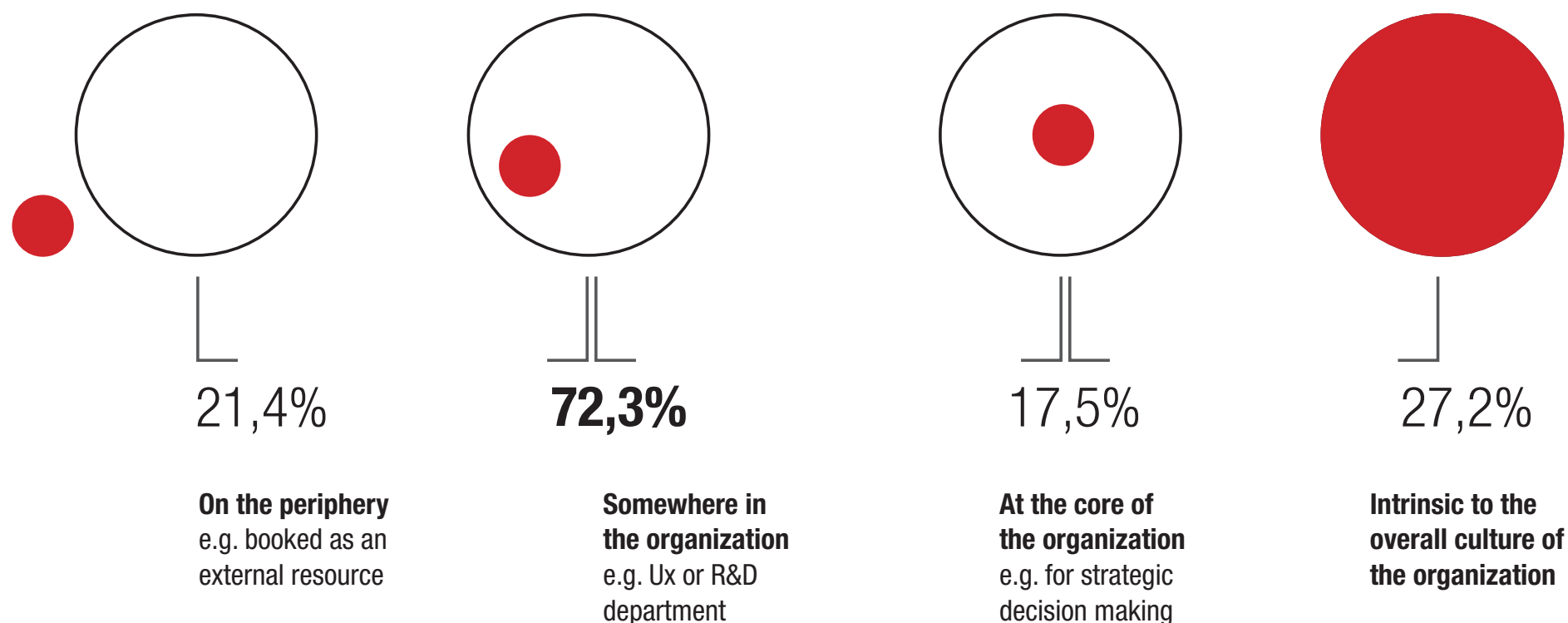
# ***PRINZIPIEN MENSCHZENTRIERTER INNOVATION***

- » aus Sicht des Nutzers
- » iterativ = folgen keinem linearen Prozess
- » visuell & tangible = vorstellbar & anfassbar
- » **kollaborativ & interdisziplinär**





# **DESIGN THINKING** ist vorwiegend in speziellen Teams in der Organisation zu finden



Schmiedgen, Rhinow, Köppen, Meinel | Hasso Plattner Institut (2015) Parts Without a Whole? The Current State of Design Thinking Practice in Organizations  
Figure 11: How is design thinking embedded into your organizational culture? (Multiple answers possible) (n = 235)

# ***BUZZWORD INNOVATION-LABS***

Real Labore zum Experimentieren & Kollaborieren

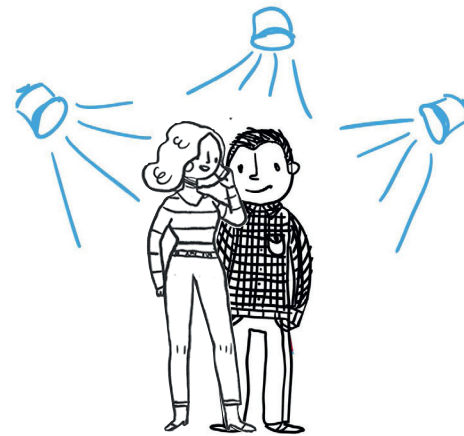
- \_ Orte des systemischen Wandels
- \_ außerhalb operativer Hektik des Tagesgeschäftes
- \_ ermöglichen ein ergebnisoffenes Experimentieren
- \_ zumeist ein physischer Raum

# WAS HABEN DIESE »LABS« GEMEINSAM?

## #1 Prinzip Nutzerzentrierung

Der Prozess beginnt mit dem Nutzer.

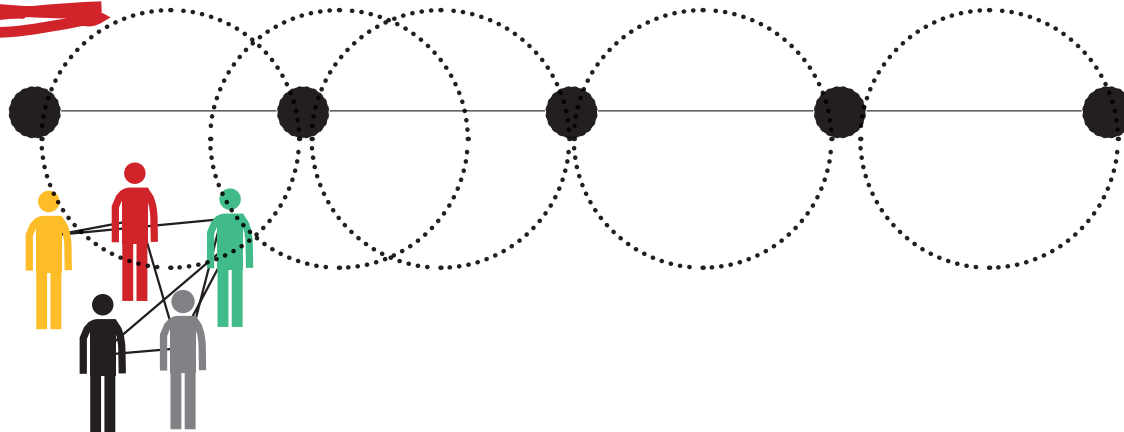
Deren Bedürfnisse, Wünsche oder Ängste dienen als Grundlage, um relevante und sinnvolle Ideen zu Lösungen zu entwickeln.



# WAS HABEN DIESE »LABS« GEMEINSAM?

## #2 Prinzip Iteration

Es werden kontinuierlich neue Dinge erlernt,  
das Team geht einen Schritt zurück oder vor.

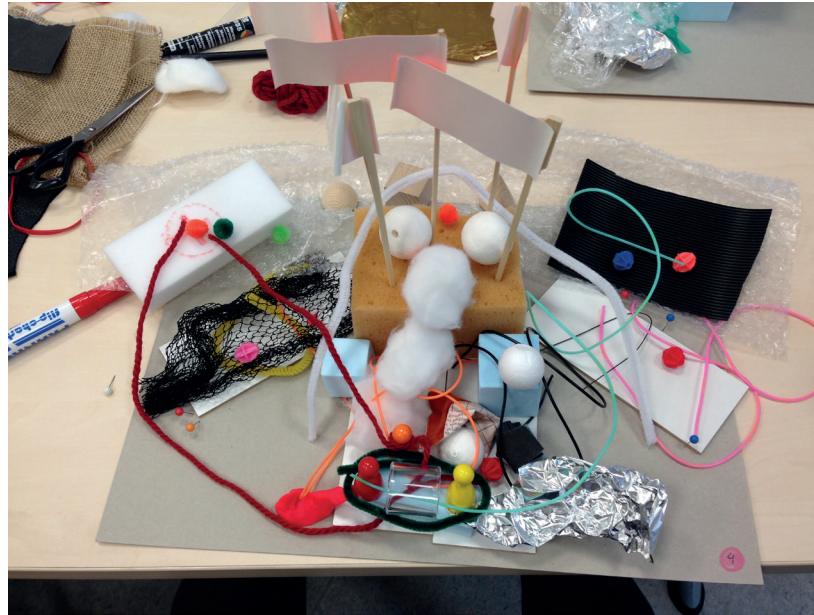


## **WAS HABEN DIESE »LABS« GEMEINSAM?**

**#3 Prinzip** Prototyping= haptisches Ausprobieren.  
Schnelle und visuelle Beispiele aus Papier, Pappe oder anderen Materialien sind der Kern, da Theorien und PowerPoints sind nicht genug.

Greifbare Übersetzungen von Ideen helfen **beim Kommunizieren und Testen von Lösungen.**







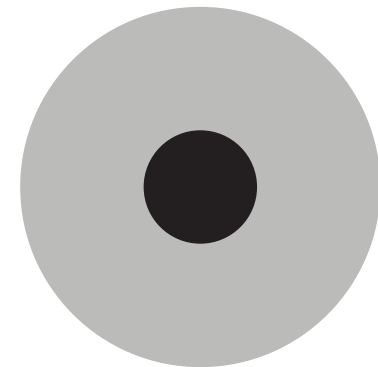


BrainGym  
Bern, Schweiz  
2011

# **WIRTSCHAFT: SWISSCOM**

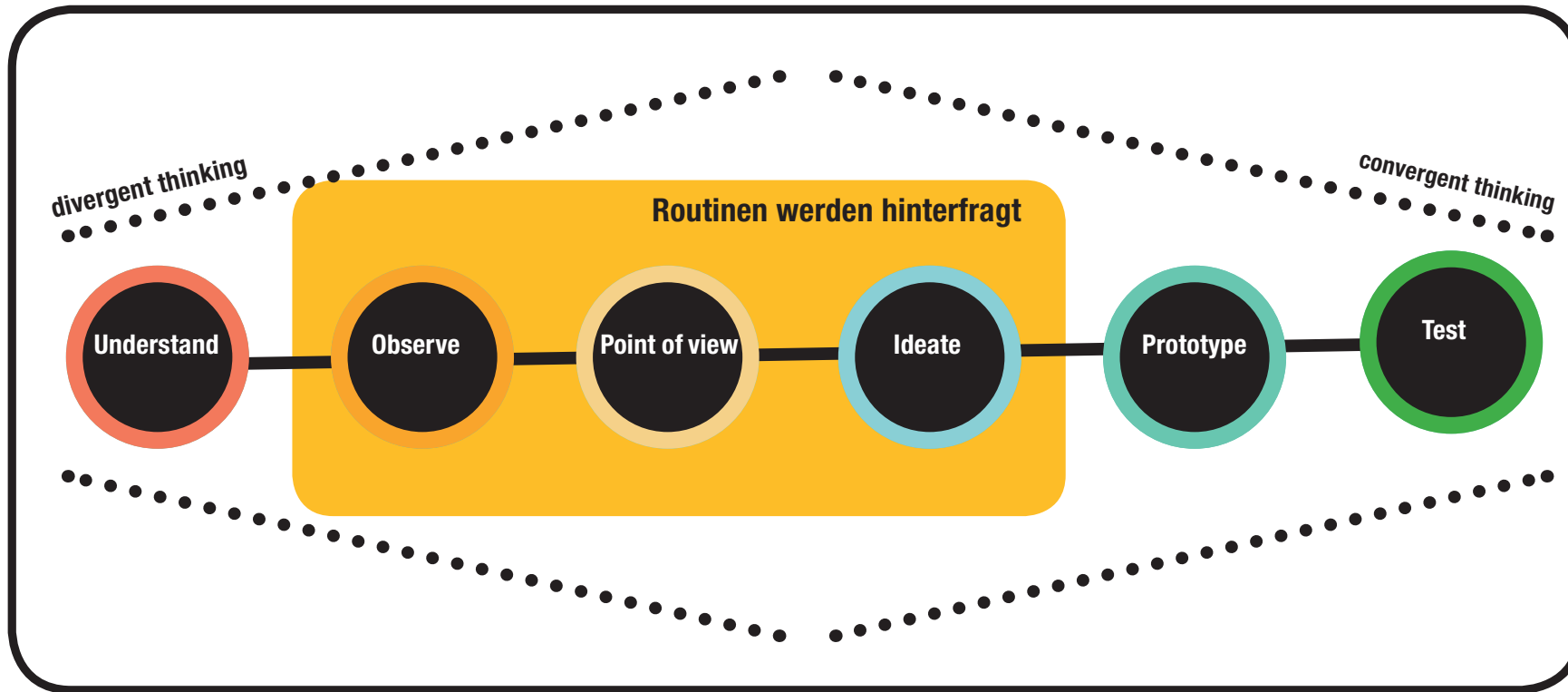
Telekommunikation, Bern | Schweiz

- \_ physischer Raum
- \_ Human Centered Design Team | derzeit ca. 60 Personen
- \_ Finanziert durch gesamte Organisation
- \_ CEO Commitment & Verankerung im Management
- \_ Visual Facilitator Coaching für alle MAs



# PROZESS ZUR GESTALTUNG VON INNOVATIONEN

## von Problem zu Prototypen





# **ANWENDUNG DIESER SKILLS**

in bestehenden Organisationen

## **DT Arbeitsweise**

iterativ, prototypisch, im Team, hinterfragend

## **DT Arbeitskultur**

auf Ideen anderen aufbauen, menschenzentriert denken, im Team entscheiden

## **Traditionelle Arbeitsweise**

entscheiden, festen Zielen, stage-gate Prozesse

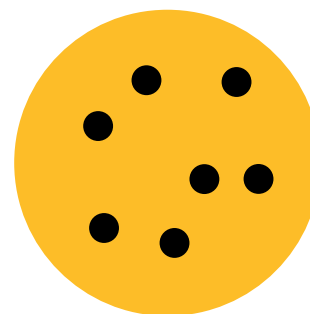
## **Traditionelle Arbeitskultur**

klare Reportstruktur in Hierarchien, Silo-Denke, Meeting-Kultur

# ***GESTALTUNG DER MEMBRAN ZWISCHEN SILO UND LAB-BUBBLE***



Silo-Struktur einer Organisation



Netzwerkartige Struktur

# PRINZIPIEN MENSCHZENTRIERTER INNOVATION

- » aus Sicht des Nutzers
- » zukunftsgerichtet = explorativ
- » iterativ = folgen keinem linearen Prozess
- » visuell & tangible = vorstellbar & anfassbar
- » **kollaborativ & interdisziplinär**

**in einer Organisation,  
die auch menschenzentriert  
gestaltet ist.**



# Lassen Sie uns Produkte, Services und Organisationen menschenzentriert gestalten! Thx for listening.

Join us & take part [www.designtransfer.net](http://www.designtransfer.net)

**Andrea Augsten**

[www.andreaaugsten.de](http://www.andreaaugsten.de)

[mail@andreaaugsten.de](mailto:mail@andreaaugsten.de)

+49 177 308 3770

