

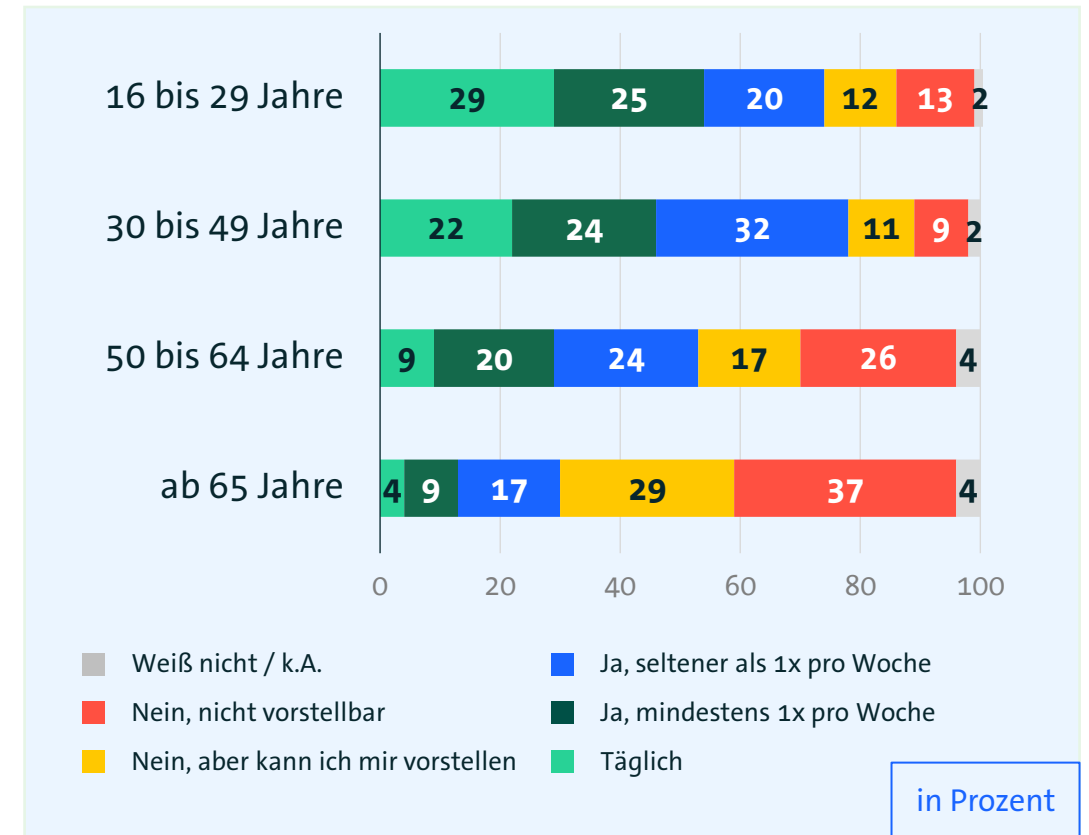
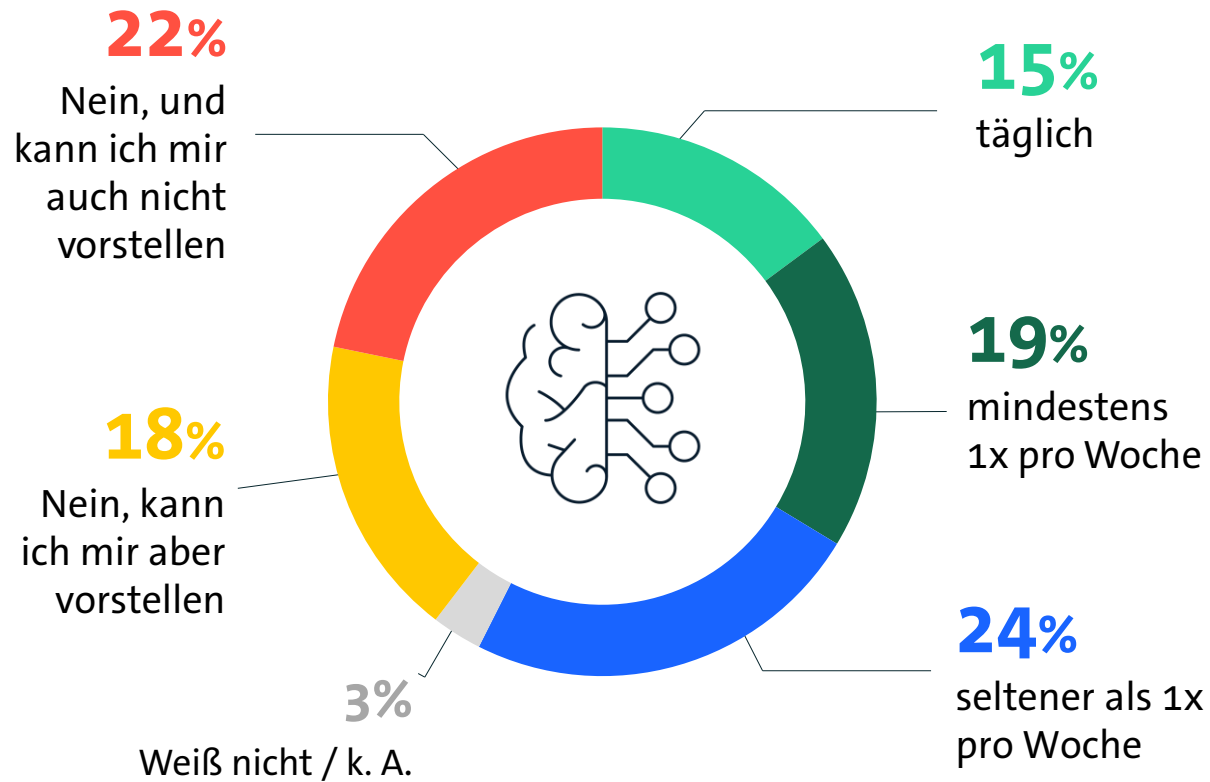
Künstliche Intelligenz: Der Blick der Deutschen auf die neue Technologie

Dr. Ralf Wintergerst
Bitkom-Präsident

Berlin, 28. April 2026

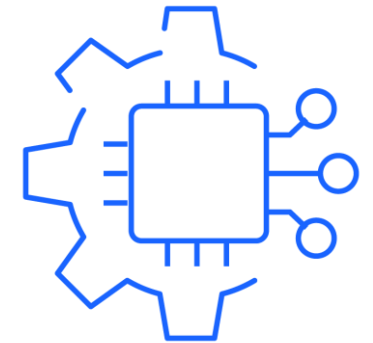
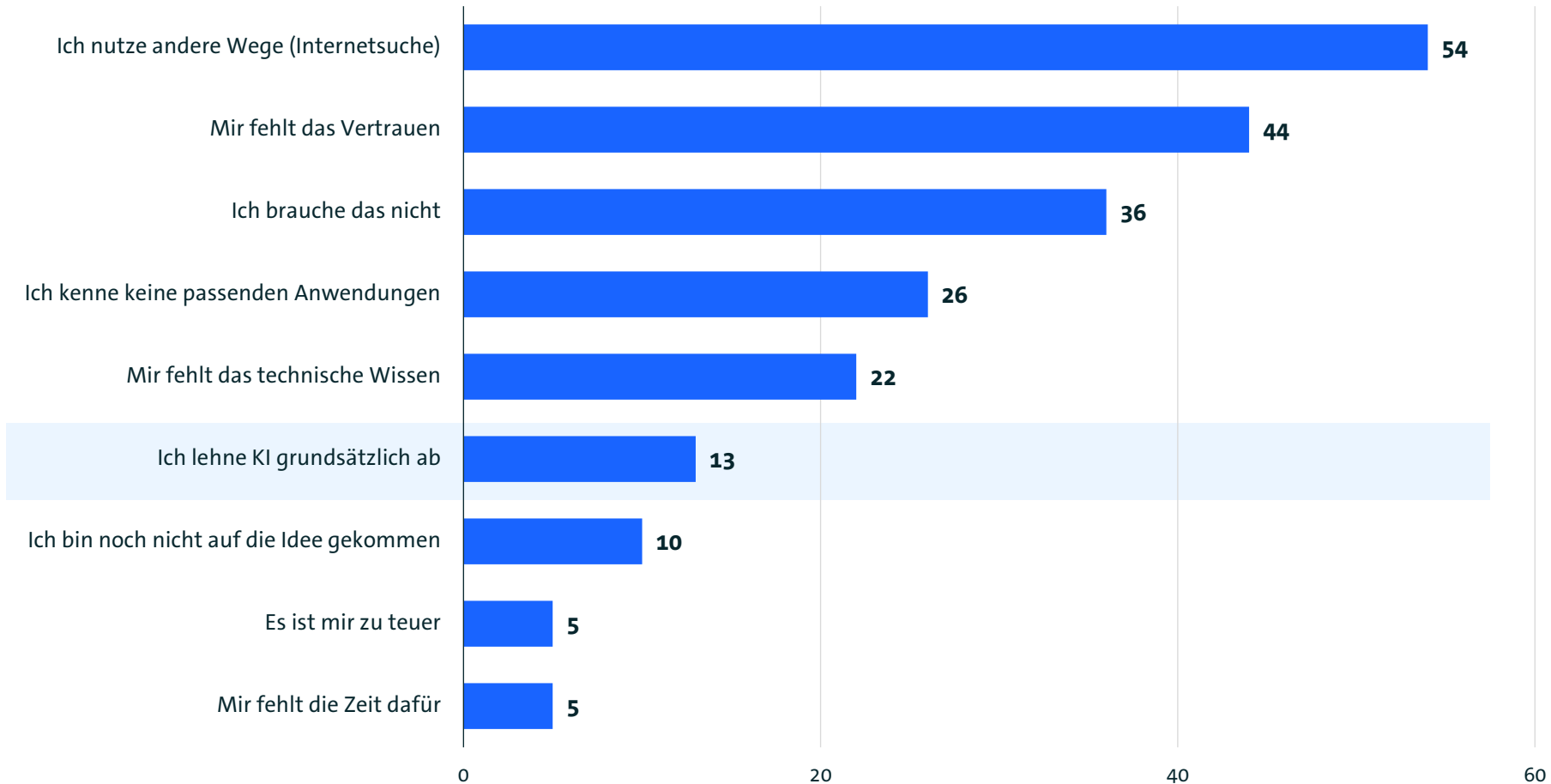
Ein Drittel nutzt mindestens einmal pro Woche KI

Nutzen Sie KI, egal ob beruflich oder privat?



Nur die wenigsten lehnen KI grundsätzlich ab

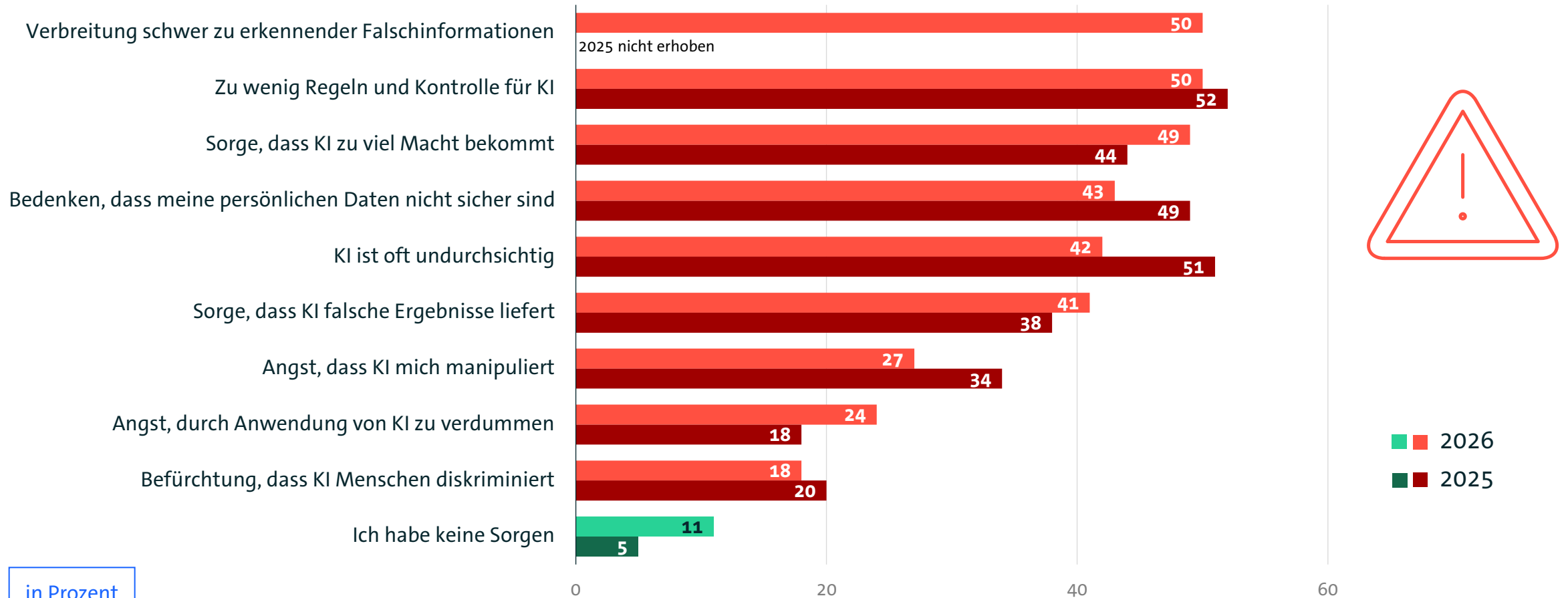
Woran liegt es, dass Sie KI nicht nutzen?



in Prozent

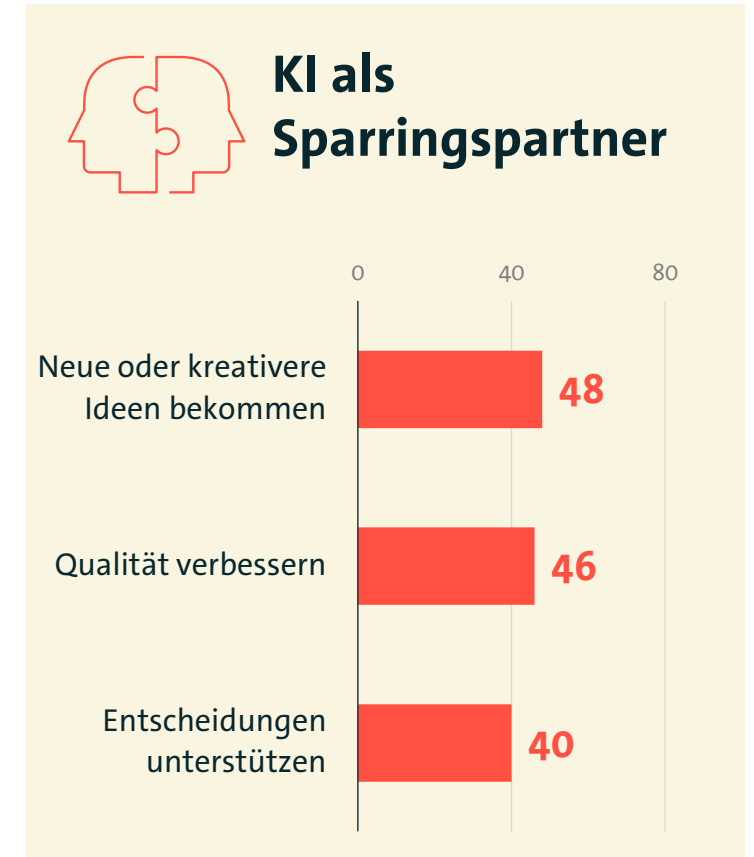
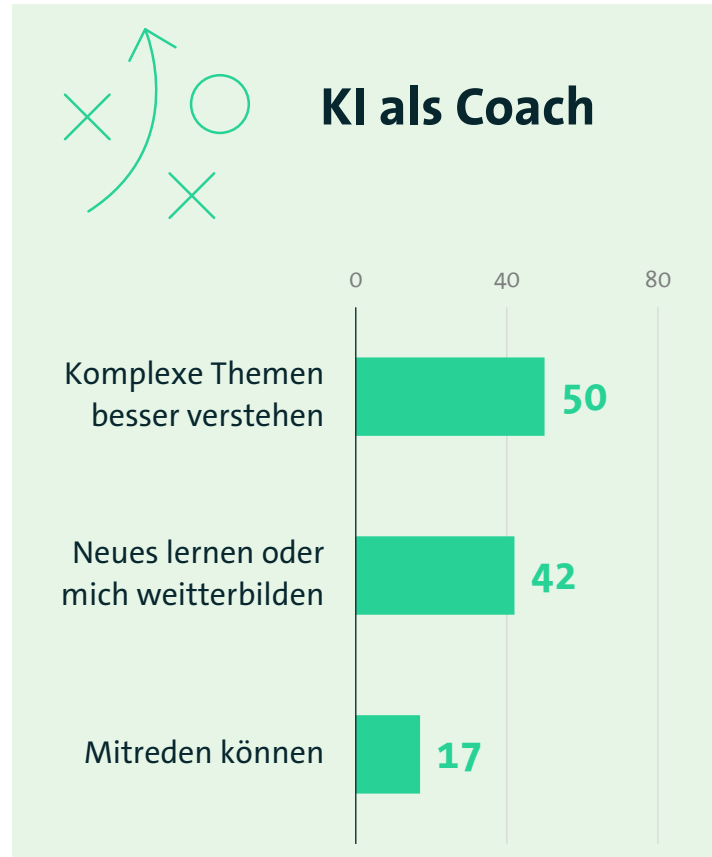
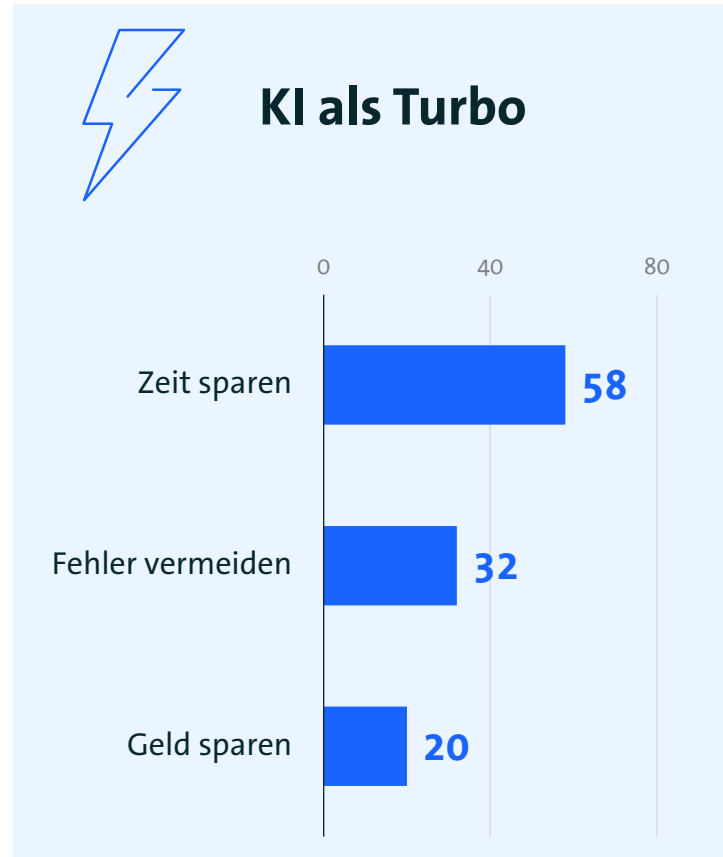
Nur jeder Zehnte macht sich bei KI keine Sorgen

Welche Sorgen haben Sie in Zusammenhang mit Künstlicher Intelligenz?



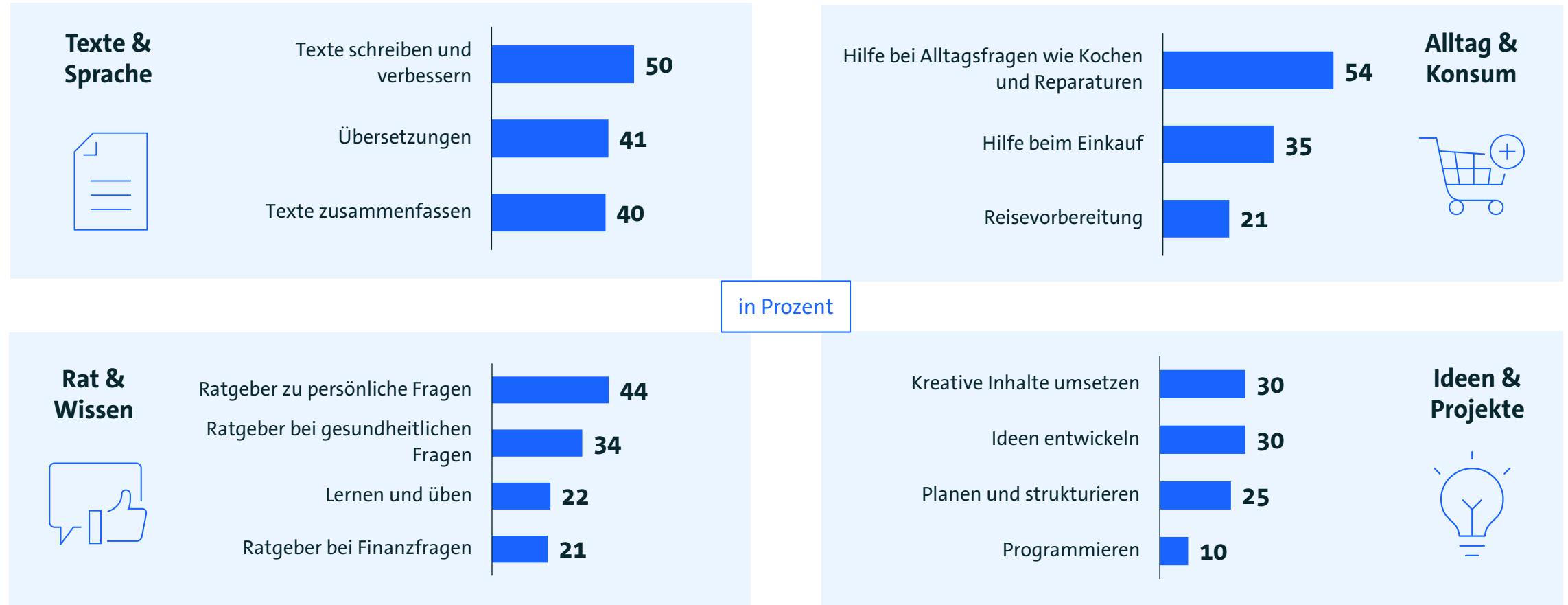
Schneller, klüger und besser mit KI

Warum nutzen Sie KI?



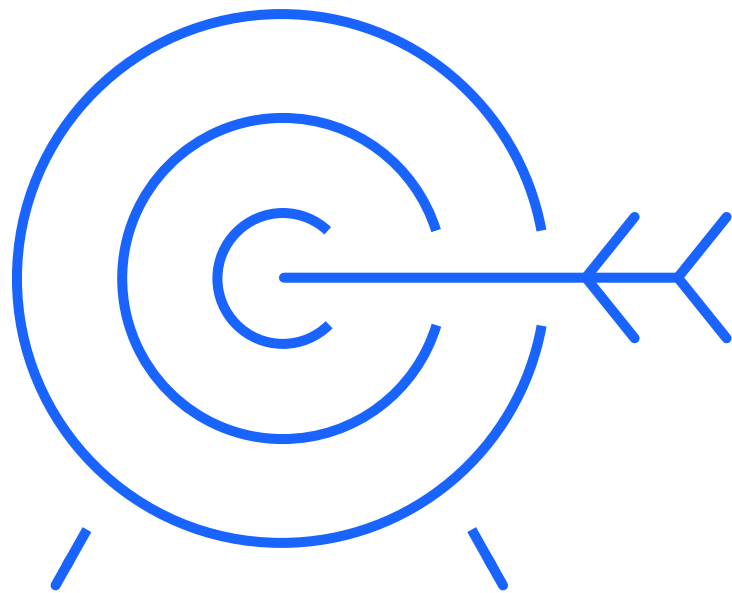
Von Code bis Küche: Wofür die Deutschen KI nutzen

Wofür nutzen Sie KI?



Wer KI nutzt, setzt sie vielfältig ein

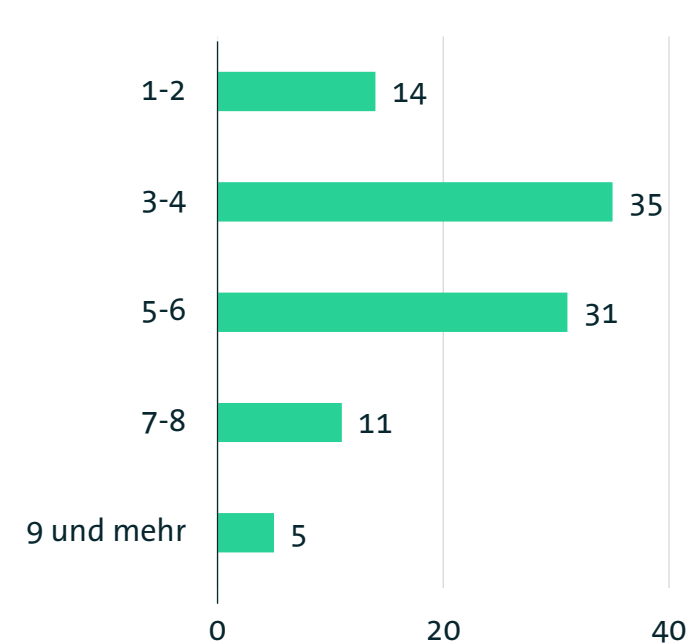
Wofür nutzen Sie KI?



5

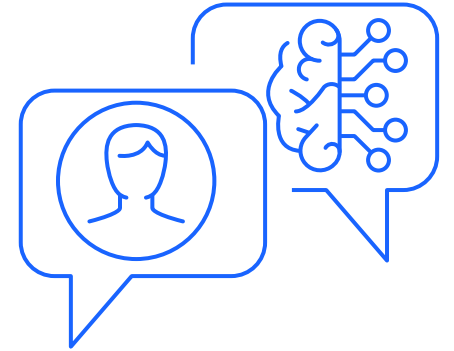
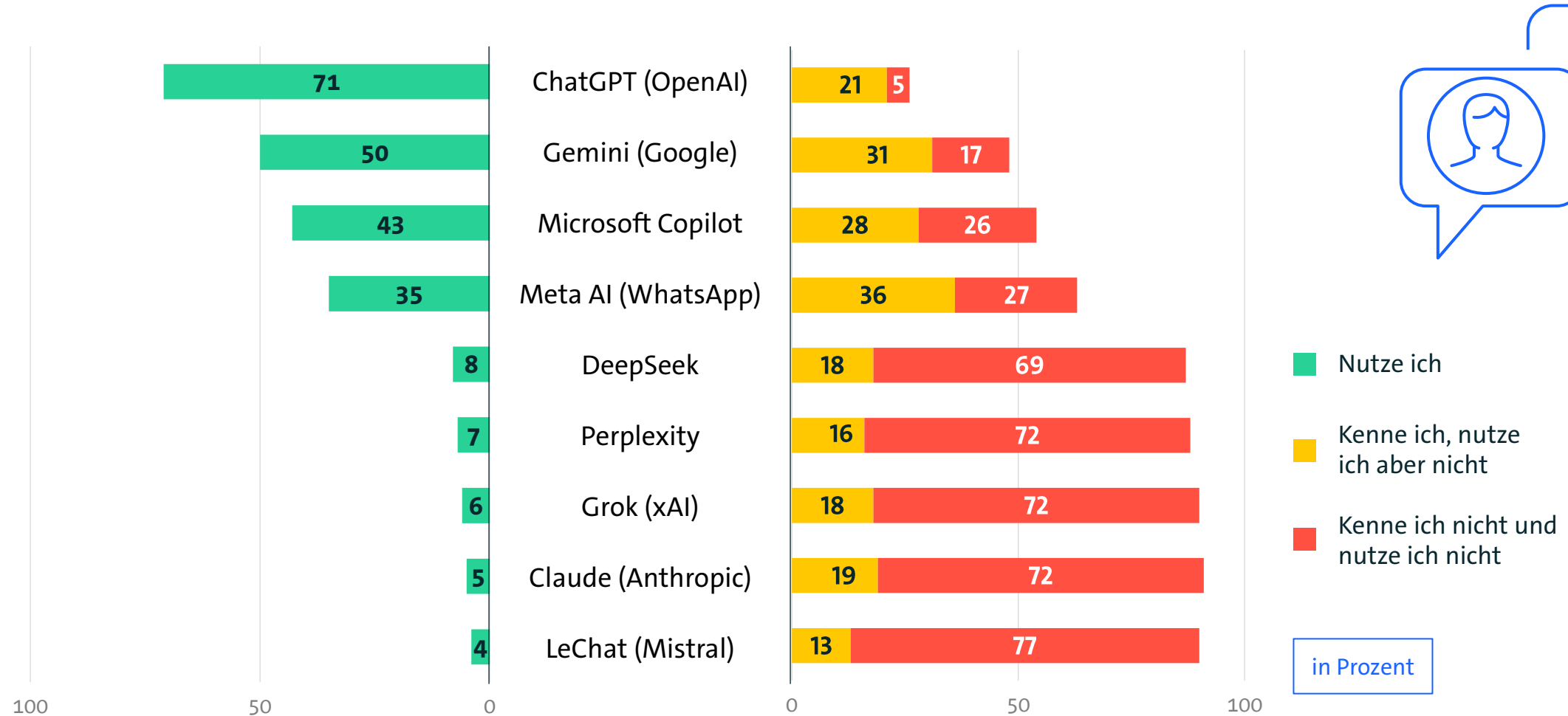
verschiedene
Einsatzzwecke sind
der Durchschnitt

in Prozent



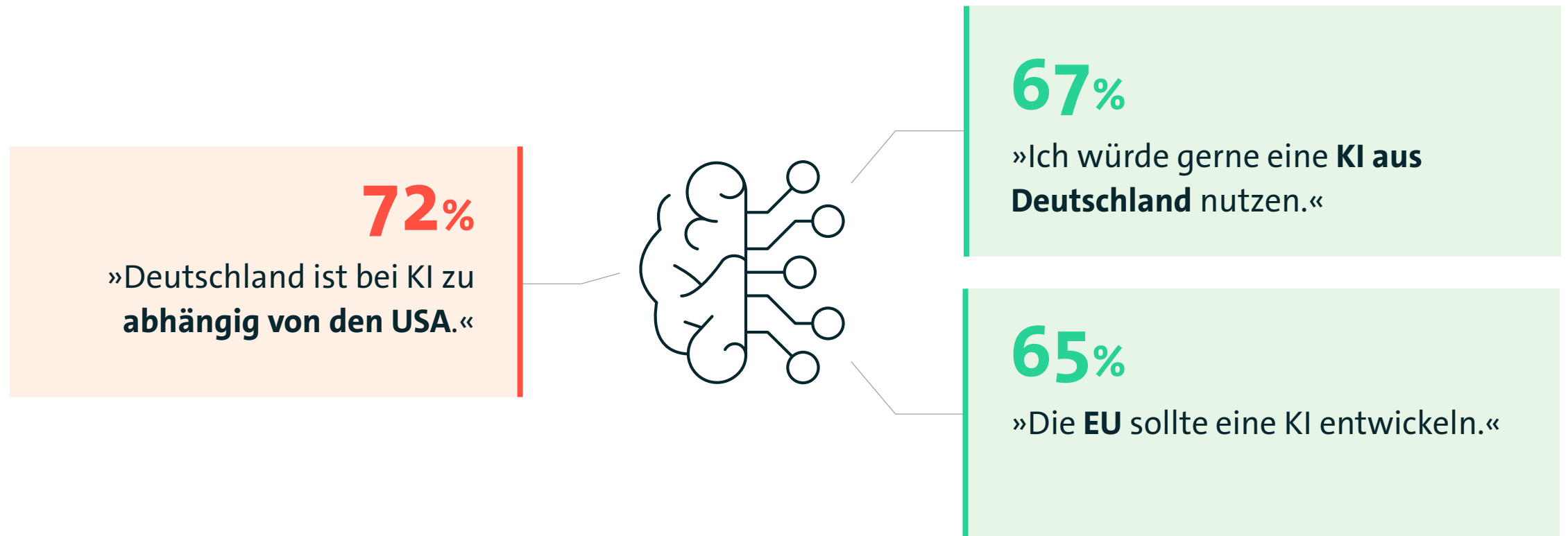
Die großen US-Anbieter dominieren den KI-Markt

Welche der folgenden KI-Anwendungen kennen Sie und nutzen Sie?



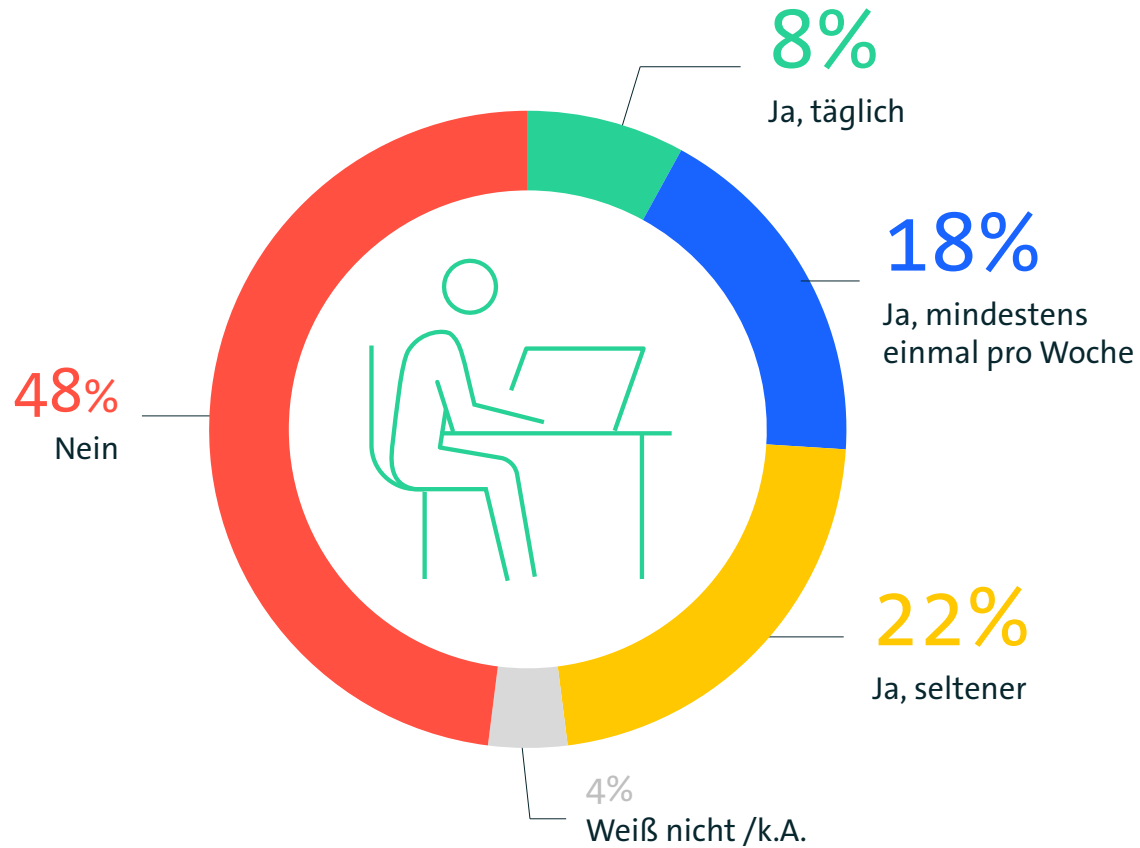
Deutschland gilt als zu abhängig bei KI

Inwieweit treffen die folgenden Aussagen auf Sie bzw. Ihrer Meinung nach zu?

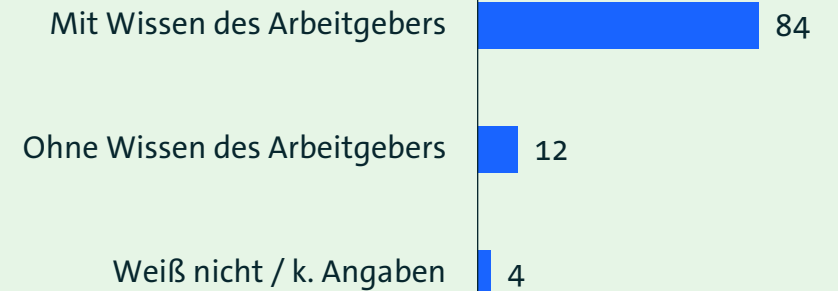


Rund die Hälfte nutzt Künstliche Intelligenz bei der Arbeit

Nutzen Sie KI bei der Arbeit?



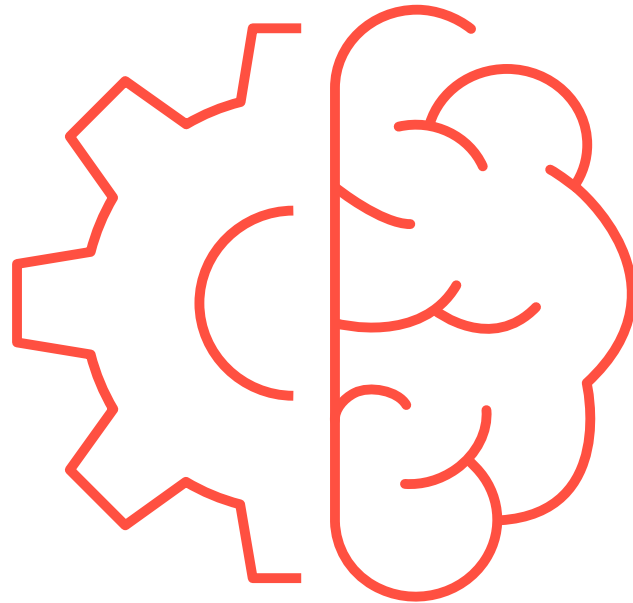
Wie nutzen Sie KI bei der Arbeit?



in Prozent

Jeder Zweite lehnt KI am Arbeitsplatz ab

Inwieweit treffen die folgenden Aussagen auf Sie zu?



45%

»Ich möchte bei meiner Arbeit **nicht von KI unterstützt** werden.«

49%

»Ich hätte gerne eine KI als **persönlichen Assistenten** bei der Arbeit.«

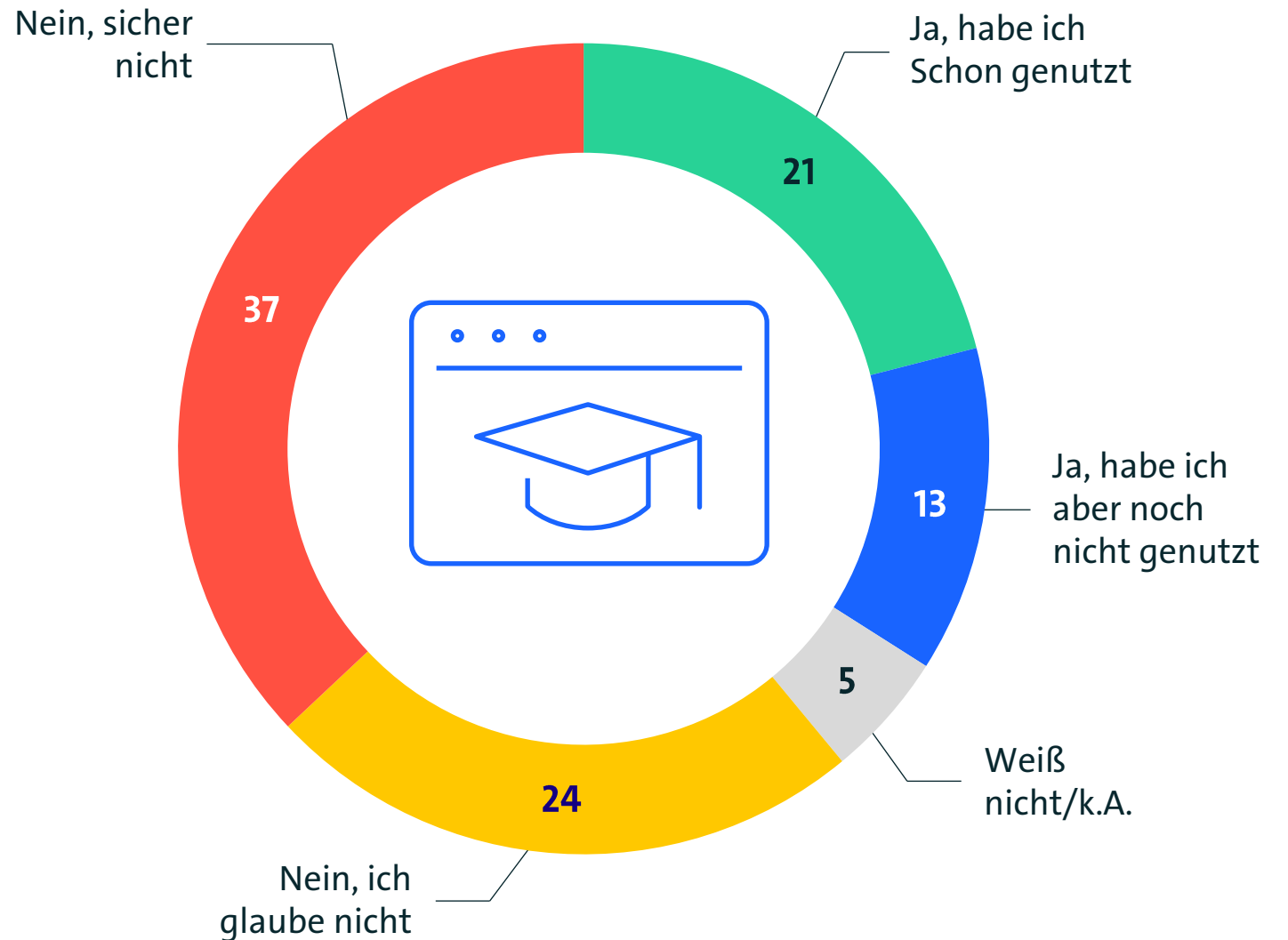
41%

»KI verändert **meine Tätigkeit**.«

KI-Fortbildungen bleiben noch die Ausnahme

Bietet Ihr Unternehmen
Fortbildungen zu KI an?

in Prozent



KI macht Arbeit schneller und besser – und verunsichert

Was sind die größten Vorteile bzw. Nachteile einer KI an Ihrem Arbeitsplatz?

Mehr Tempo

- 47% Erleichtert Routineaufgaben
- 47% Spart Arbeitszeit
- 39% Beschleunigt Prozesse
- 26% Spart Kosten



Mehr Qualität

- 43% Freiräume für Wichtigeres
- 41% Schnellere Problemanalysen
- 39% Reduziert Fehler
- 17% Verbessert Arbeitsergebnisse



Mehr Können

- 25% Erhöht meine Leistungsfähigkeit
- 25% Steigert meine Motivation
- 19% Liefert Expertenwissen
- 17% Fördert Kreativität



Weniger Kontrolle

- 62% Unklar, wer für Fehler verantwortlich ist
- 59% Unklar, an wen die Daten gehen
- 22% Verliere Kontrolle bei Entscheidungen
- 19% Fühle mich kontrolliert



Weniger Mensch

- 55% Weniger menschlicher Kontakt
- 34% Könnte Fähigkeiten verlernen
- 12% Verschnaufpausen fallen weg
- 10% KI hält mich auf



Weniger Sicherheit

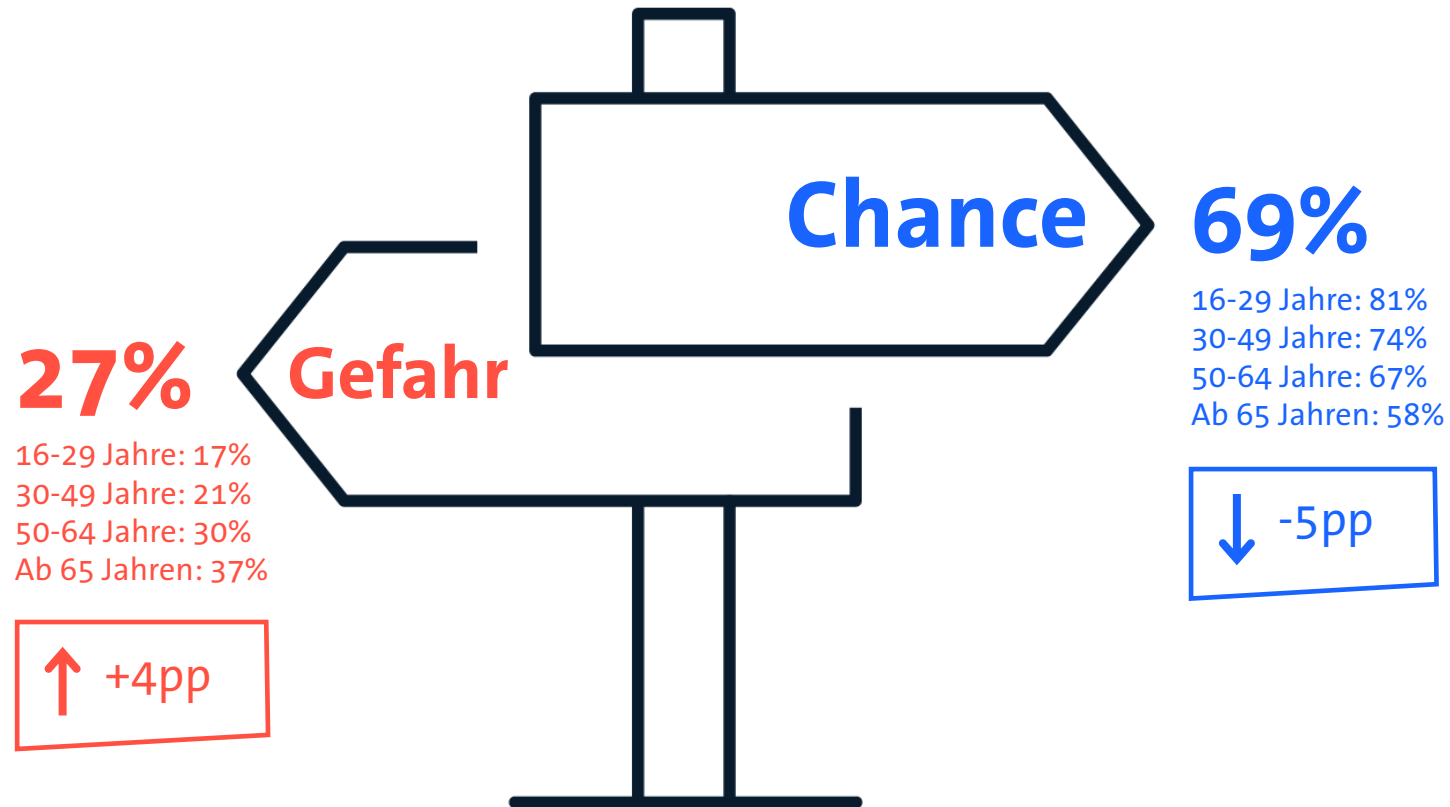
- 22% Mein Arbeitsplatz könnte wegfallen
- 20% KI ist zu kompliziert
- 19% Meine Arbeit ist weniger wertvoll
- 17% Fühle mich unter Druck gesetzt
- 7% Arbeitgeber gibt zu viel Geld aus



Keine Vorteile: 11% | Keine Nachteile: 9%

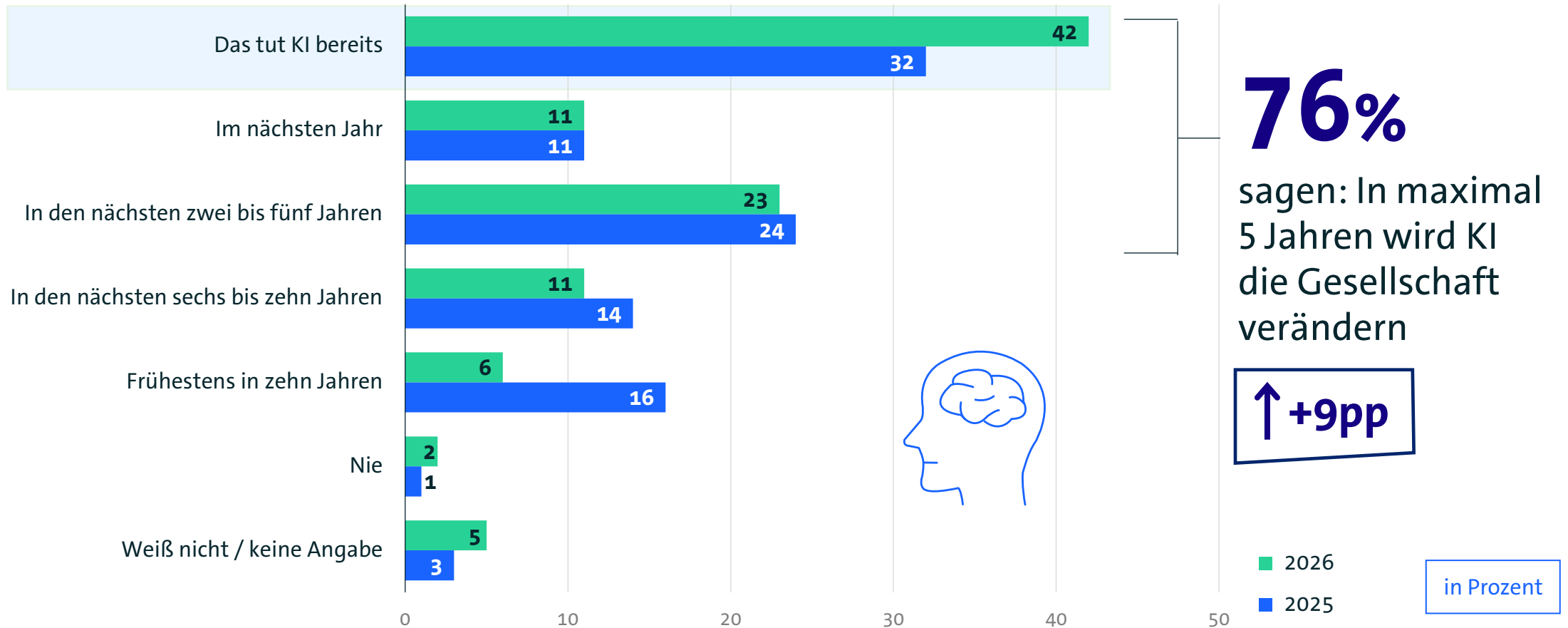
KI gilt überwiegend als Chance – Skepsis nimmt leicht zu

Sehen Sie Künstliche Intelligenz eher als Chance oder eher als Gefahr?



KI verändert die Gesellschaft – jetzt!

Wann wird KI die Gesellschaft spürbar verändern (unabhängig ob negativ oder positiv)?



Künstliche Intelligenz: Der Blick der Deutschen auf die neue Technologie

Dr. Ralf Wintergerst
Bitkom-Präsident

Berlin, 28. April 2026

Untersuchungsdesign

Auftraggeber

Bitkom e.V.

Methodik	Computergestützte telefonische Befragung/ Computer Assisted Telephone Interview (CATI), Dual Frame
Grundgesamtheit	Personen in Deutschland ab 16 Jahren
Stichprobengröße	n=1.003
Befragungszeitraum	KW 8 bis KW 11 2026
Gewichtung	Repräsentative Gewichtung des Datensatzes auf Grundlage des aktuellen Mikrozensus des Statistischen Bundesamtes
Statistische Fehlerspanne	+/- 3 Prozent in der Gesamtstichprobe