

Digitaltag 2020: Gemeinsam digitale Teilhabe fördern

Dorothee Bär | Beauftragte der Bundesregierung für Digitalisierung

Petra Bentkämper | Deutscher LandFrauenverband

Achim Berg | Bitkom

Reinhard Sager | Deutscher Landkreistag

Berlin, 16. Juni 2020



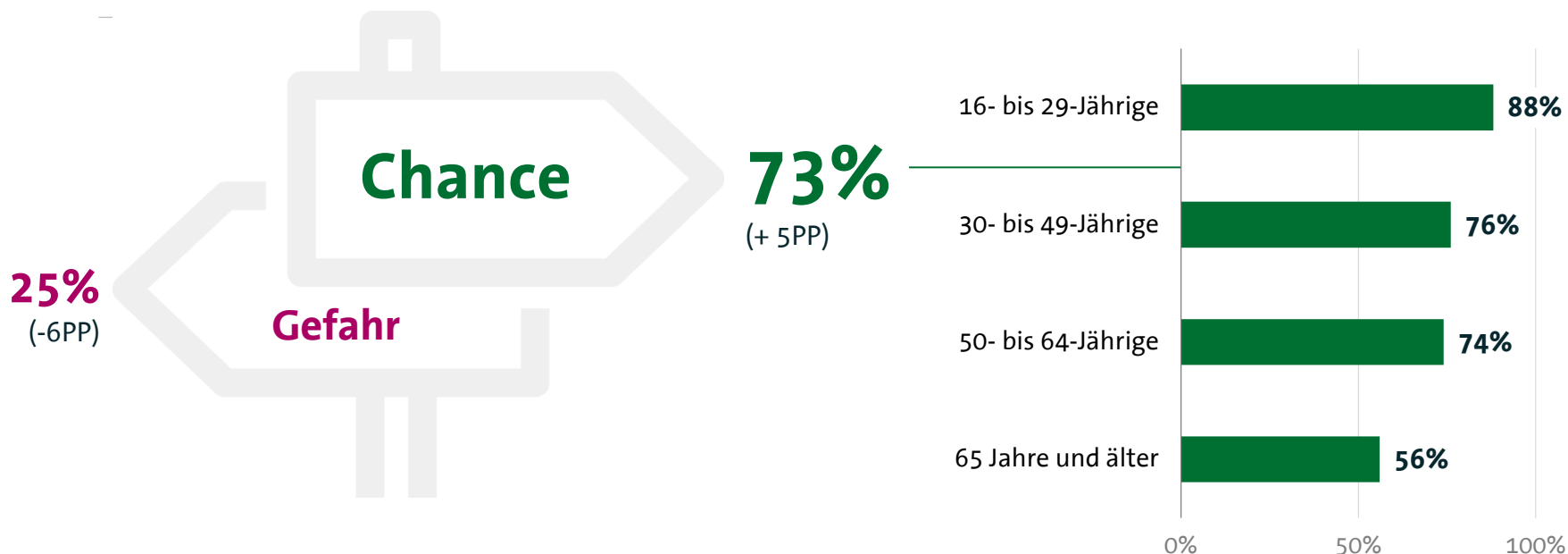
Die Beauftragte der Bundesregierung
für Digitalisierung

Digitaltag
2020



Drei Viertel sehen Digitalisierung als Chance

Sehen Sie die Digitalisierung ganz allgemein eher als Chance oder eher als Gefahr?

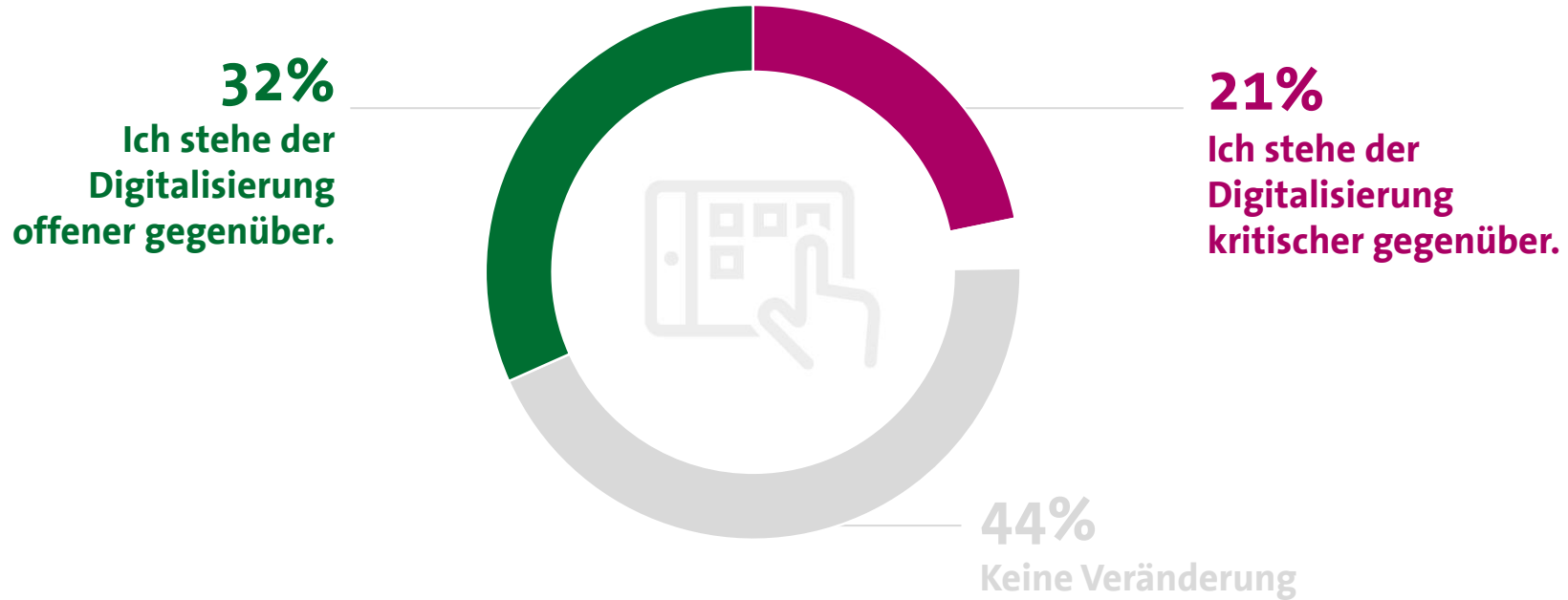


Basis: Alle Befragten (2020: n=1.005; 2019: n=1.003) | PP = Prozentpunkte, Daten für 2020 im Vergleich zum Vorjahr | Abweichungen zu 100

2 Prozent: »weiß nicht/keine Angabe« | Quelle: Bitkom Research 2020

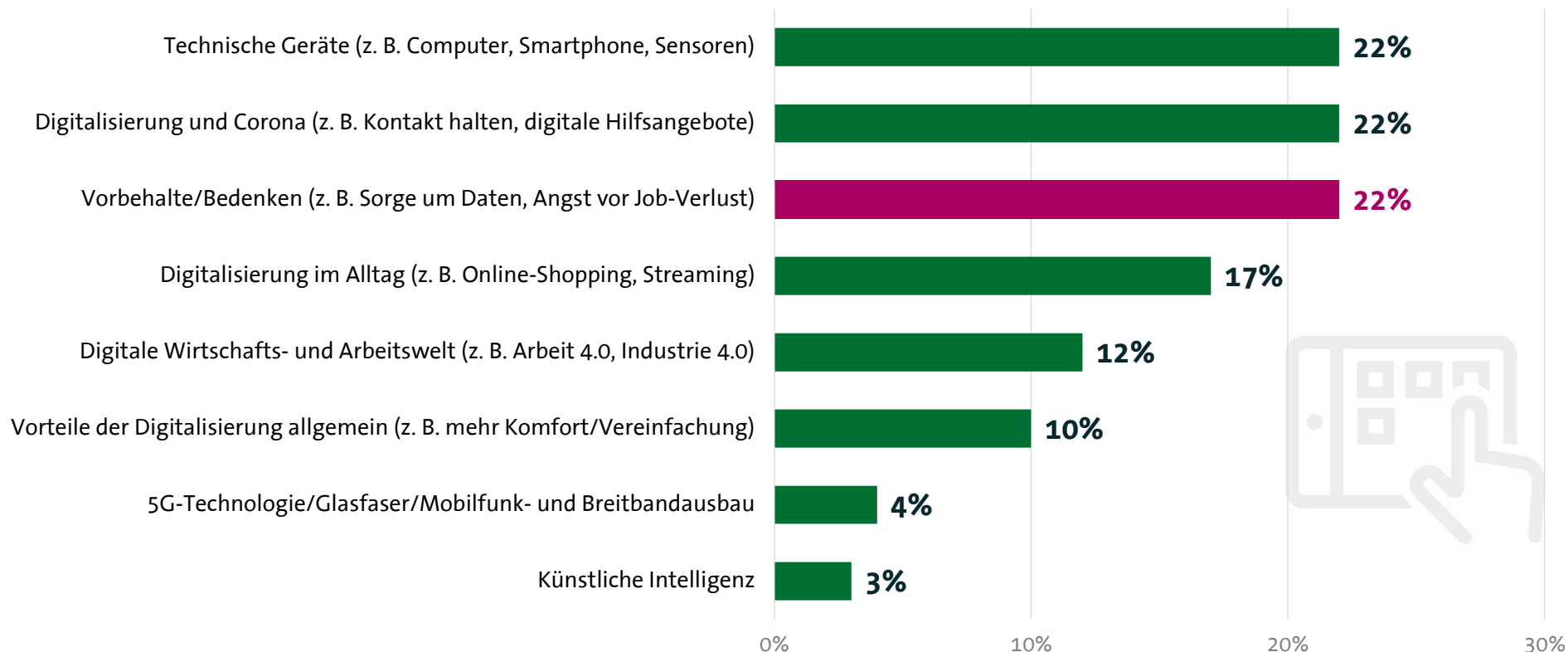
Wegen Corona: Jeder Zweite denkt anders über Digitalisierung

Wie hat sich Ihre Einstellung zum Thema Digitalisierung in den vergangenen Wochen nach dem Ausbruch der Corona-Pandemie verändert?



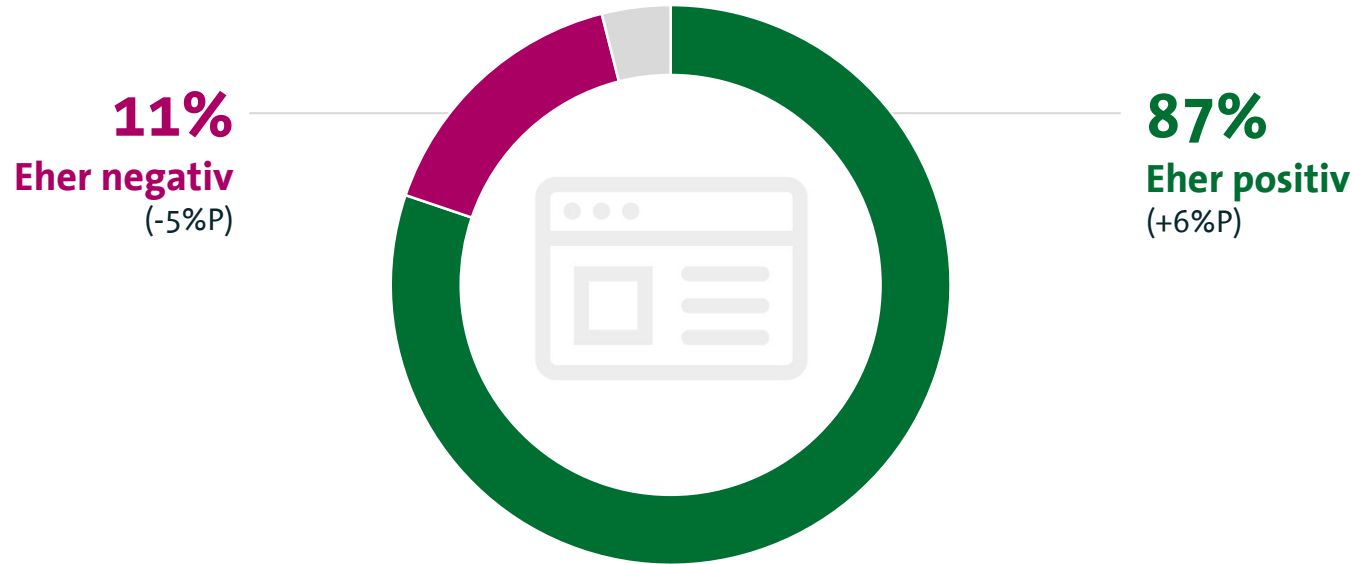
Jeder Fünfte hat Vorbehalte gegenüber der Digitalisierung

Was fällt Ihnen spontan zum Begriff »Digitalisierung« ein?



Große Mehrheit sieht digitale Technologien positiv

Stehen Sie digitalen Technologien grundsätzlich eher positiv oder eher negativ gegenüber?



Zwei Drittel sind offen für digitale Innovationen

Welche der folgenden Aussagen trifft am ehesten auf Sie zu?

37% (+3%P)

Ich befasse mich ausgiebig mit neuen technischen Geräten und neuen digitalen Dienstleistungen. Sobald etwas Neues auf den Markt kommt, muss ich es nutzen.

21% (-2%P)

Ich bin technologischen Neuerungen gegenüber eher zurückhaltend und beobachte erst einmal, bevor ich selbst neue technische Geräte oder digitale Dienstleistungen nutze.

30% (+2%P)

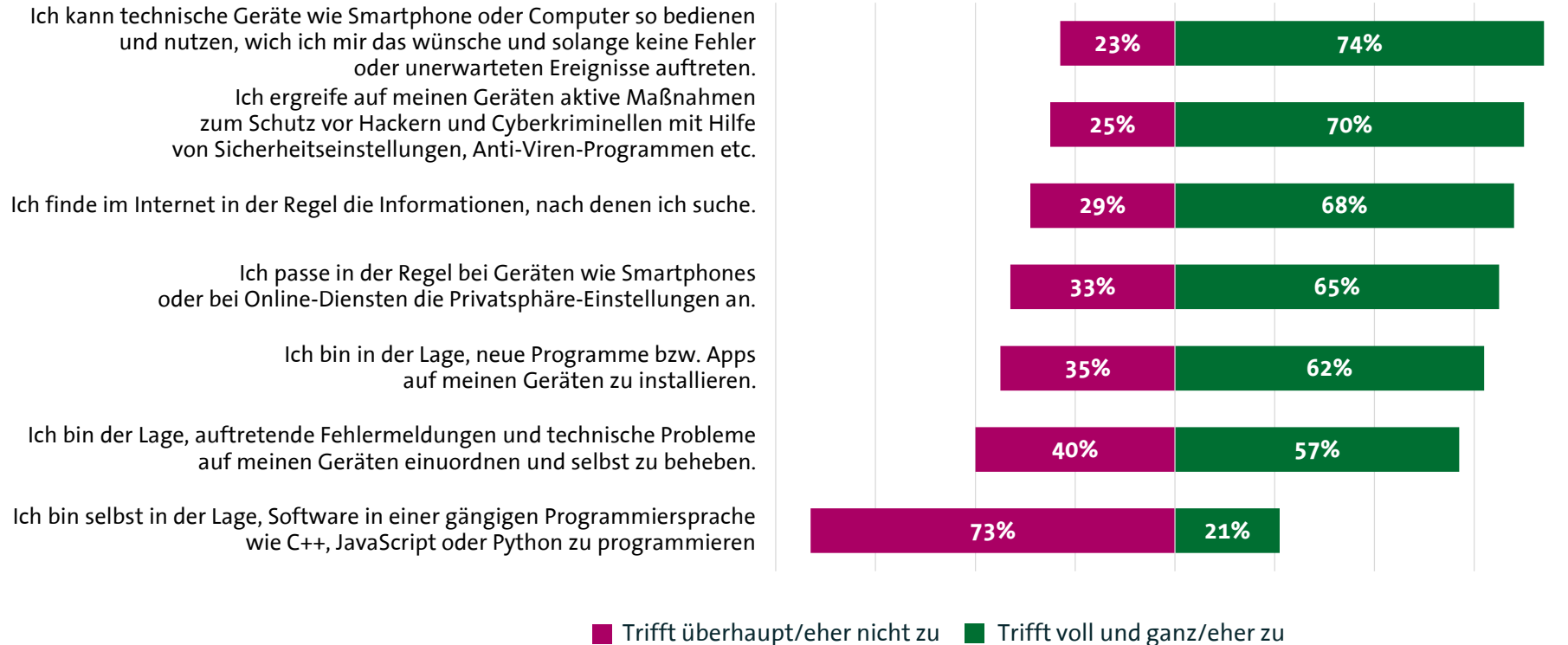
Ich bin technologischen Neuerungen gegenüber eher aufgeschlossen. Wenn ich einen klaren Mehrwert erkennen kann, nutze ich neue technische Geräte und digitale Dienstleistungen gern.

8% (-4%P)

Ich lehne die zunehmende Technisierung ab und nutze neue technische Geräte oder digitale Dienstleistungen nur, wenn ich es gar nicht vermeiden kann.

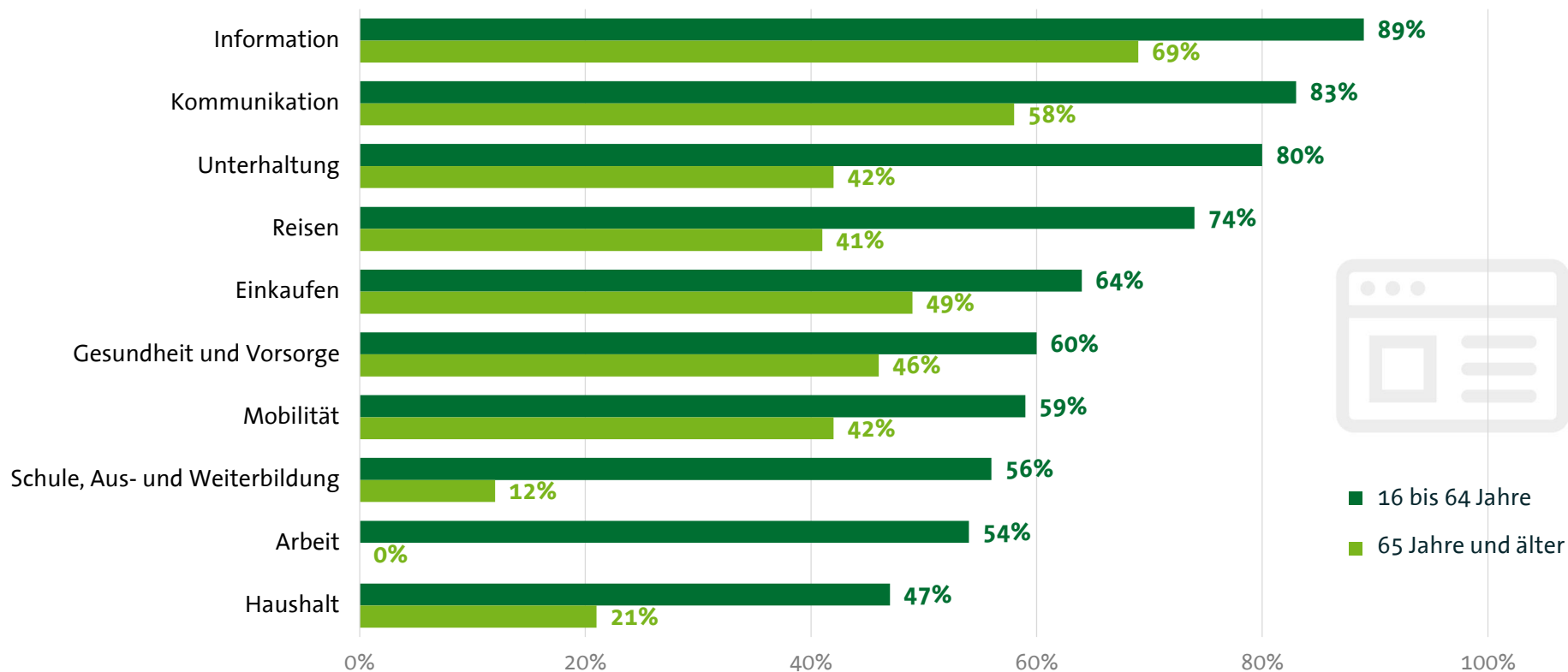
Der Umgang mit technischen Geräten fällt nicht allen leicht

Inwieweit treffen die folgenden Aussagen auf Sie persönlich zu?



Digitalisierung ist fester Teil des Alltags

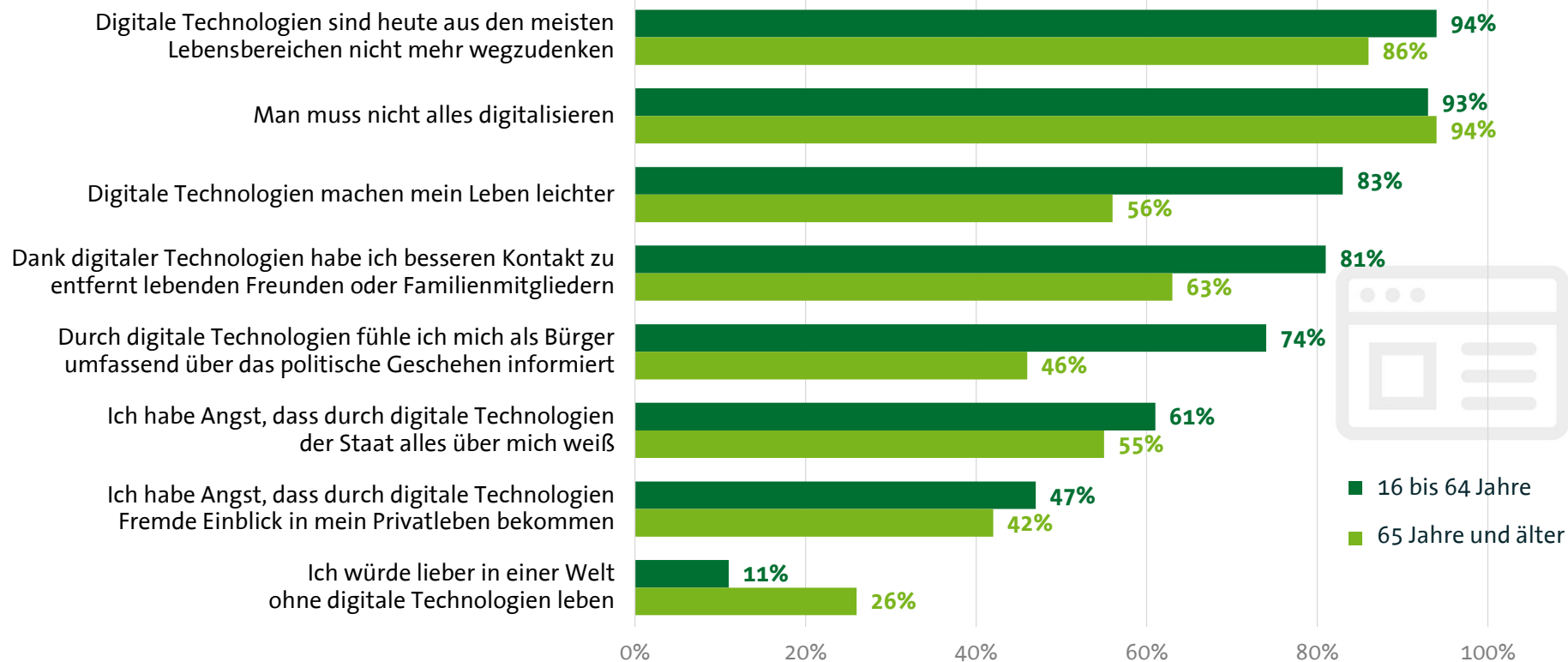
Welche Bedeutung haben digitale Technologien für Sie persönlich in den folgenden Lebensbereichen?



■ 16 bis 64 Jahre
■ 65 Jahre und älter

Ältere sind skeptischer als Jüngere

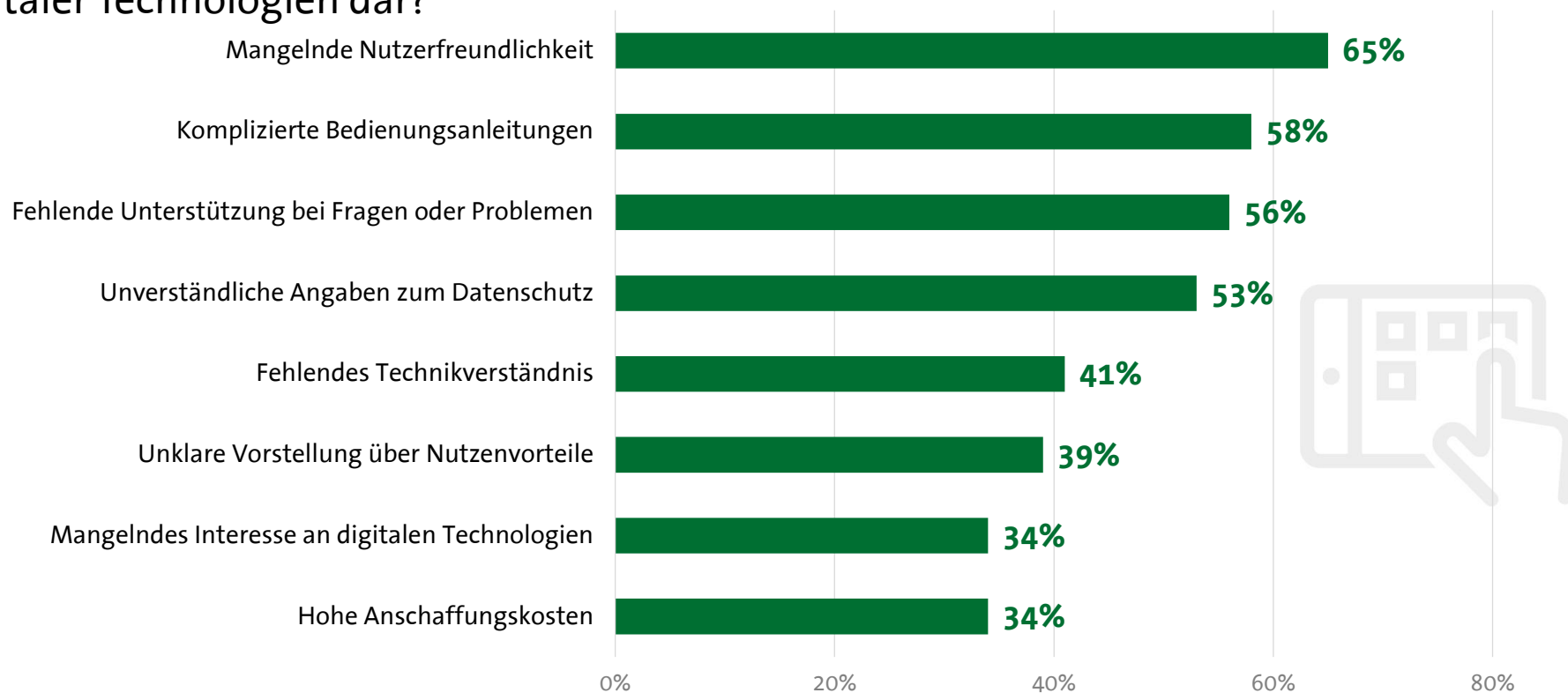
Inwieweit stimmen Sie den Aussagen über digitale Technologien zu?



■ 16 bis 64 Jahre
■ 65 Jahre und älter

Fehlende Nutzerorientierung ist das größte Hemmnis

Inwieweit stellen die folgenden Faktoren und Themen für Sie eine Hürde bei der Nutzung digitaler Technologien dar?



Digitalkompetenz: Jüngere geben sich die besten Noten

Wie würden Sie selbst Ihre eigene Digitalkompetenz beurteilen?

16 bis 29 Jahre	<i>befriedigend</i>	<i>(2,7)</i>
30 bis 49 Jahre	<i>befriedigend</i>	<i>(3,0)</i>
50 bis 64 Jahre	<i>befriedigend</i>	<i>(3,0)</i>
65 Jahre und älter	<i>ausreichend</i>	<i>(4,3)</i>
Durchschnittsnote (Bundesbürger ab 16 Jahren)	<i>befriedigend</i>	<i>(3,3)</i>



Initiative »Digital für alle«

Starkes Netzwerk von 28 Partnern aus allen gesellschaftlichen Bereichen



Chancen der Digitalisierung in Stadt und Land nutzen



- **Digitale Kompetenzen** sind die Grundlage für digitale Teilhabe und müssen altersgruppenübergreifend vermittelt werden.
- Das **Konjunkturpaket der Bundesregierung** legt die Voraussetzungen für einen **Digitalisierungsschub**, dessen Notwendigkeit die Corona-Krise gezeigt hat.
- In den **Städten, Landkreisen und Gemeinden** müssen **digitale Potenziale** gehoben werden – Triple-win für Verwaltung, Bürger und Wirtschaft.
- **Digitale Dienste** sind ein wichtiger Baustein für bundesweit **gleichwertige Lebensverhältnisse** – z. B. in medizinischer Versorgung, Bildung, Mobilität.
- **Modernisierung der Verwaltung** für durchgängig digitale Verfahren – vom Antrag bis zum Bescheid.

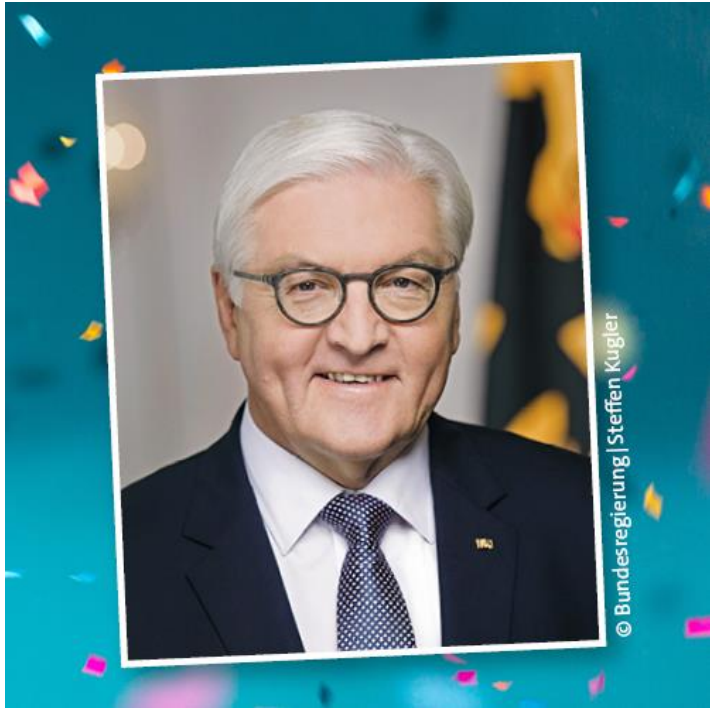
Ehrenamt und digitales Miteinander



- Digitalisierung funktioniert **nur gemeinsam** und als **demokratischer Prozess**
- Digitale **Infrastruktur** als Voraussetzung für digitale Teilhabe: auch im ländlichen Raum
- Corona-Krise hat gezeigt, wie wichtig **ehrenamtliches Engagement** für den gesellschaftlichen Zusammenhalt ist.
- **Digitale Medien** wurden in den letzten Wochen großflächig genutzt. Aber: **Ehrenamtliche brauchen Unterstützung** im digitalen Wandel

Preis für digitales Miteinander

Bundespräsident würdigt Preisträger



- Ausgezeichnet werden Projekte, die **digitale Technologien auf innovative Weise für das Gemeinwohl einsetzen** und so die Chancen des digitalen Wandels für die gesamte Gesellschaft nutzbar machen.
- **Preisvergabe in drei Kategorien**, jeweils dotiert mit 10.000 Euro
 - Digitale Teilhabe
 - Digitales Engagement
 - Sonderpreis »Digitaler Zusammenhalt in Zeiten von Corona«
- Knapp **250 Bewerbungen**
- **Bekanntgabe der Preisträger am 17. Juni 2020**
- **Virtueller Empfang der Preisträger durch den Bundespräsidenten** am Digitaltag im Schloss Bellevue (Livestream auf digitaltag.eu)

Digitaltag 2020

↗ www.digitaltag.eu



- **Die Initiative »Digital für alle« ist Trägerin:** Digitaltag am 19. Juni 2020 bringt Menschen in ganz Deutschland virtuell zusammen mit dem Ziel, digitale Teilhabe zu fördern
- Via www.digitaltag.eu sind am Digitaltag **mehr als 1.000 Aktionen** in **zehn Kategorien** verfügbar (Webcasts, Webinare, Live-Streams, Online-Beratungen, virtuelle Führungen, Tutorials oder Hackathons)
- Vergabe des **Preises für digitales Miteinander** im Rahmen des Digitaltags

Digitaltag-Aktionen vorgestellt

↗ www.digitaltag.eu

Titel	Veranstalter	Kategorie	Link
Pop-up Mitmachlabore @home: schnell, smart und digital für Schülerinnen und Abiturientinnen!	Hochschule Anhalt	Bildung	Info
Online-Workshop Citizen Science – Gemeinsam innovative Ideen zum Museum der Zukunft entwickeln	Digitalwerk & Ministerium für Wissenschaft, Forschung und Kultur Brandenburg & DigitalAgentur Brandenburg	Kultur und Medien	Info
Genial. Digital. – Kommunalverwaltung in Baden-Württemberg	digitalakademie@bw	Politik und Verwaltung	Info
„Die Hacker kommen nach... Sachsen!“ Live-Hacking online	Sächsischer Volkshochschulverband e. V. und Sächsische Staatskanzlei	Sicherheit	Info
Der Bielefeld HACKATHON – Das Neue Normal	BIE City (Open Innovation City und Digitalisierungsbüro der Stadt Bielefeld)	Arbeit/Bildung/ Wirtschaft/Kultur	Info
Virtuelle und kommentierte 360°-Tour durch das größte Rechenzentrum des Ruhrgebietes	DOKOM21	Wirtschaft und Innovation	Info
Zukunft der Landwirtschaft – Visionen für den Pflanzenbau der Zukunft	Fraunhofer-Zentrum für Internationales Management und Wissensökonomie IMW Universität Leipzig	Arbeit/Bildung/ Stadt und Land	Info
Online-Kommunikation im Verein	Niedersächsischer LandFrauenverband Hannover e.V. & Digitalagentur Niedersachsen	Kultur und Medien	Info

Untersuchungsdesign der Studie

Auftraggeber	Bitkom e. V.
Methodik	Computergestützte telefonische Befragung/Computer Assisted Telephone Interview (CATI); Dual-Frame
Grundgesamtheit & Stichprobe	Personen in Deutschland ab 16 Jahren
Auswahlverfahren	n=1.005
Befragungszeitraum	KW 19 bis KW 21 2020
Gewichtung	Repräsentative Gewichtung des Datensatzes auf Grundlage des aktuellen Mikrozensus des Statistischen Bundesamtes
Statistische Fehlertoleranz	+/- 3 Prozentpunkte

Kontakt

Ihre Ansprechpartner

DFA Digital für alle GmbH

Albrechtstraße 10
10117 Berlin

T 030 27576 0

info@digitaltag.eu
www.digitaltag.eu

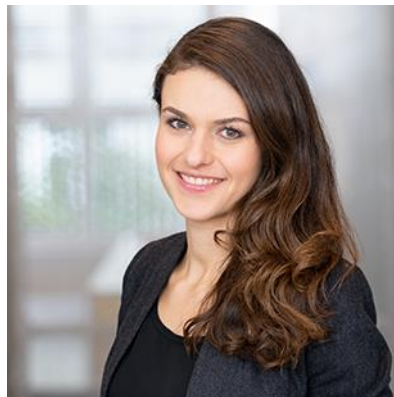
 @digitaltag_de

 @DigitaltagDE

 @DigitaltagDE



Bastian Pauly
Pressesprecher
E b.pauly@digitaltag.eu
T 030 27576 111



Anna-Lena Hosenfeld
Projektleiterin
E a.hosenfeld@digitaltag.eu
T 030 27576 171



Bettina Lange
Senior Research Consultant
E b.lange@bitkom-research.org
T 030 27576 547

Digitaltag 2020: Gemeinsam digitale Teilhabe fördern

Dorothee Bär | Beauftragte der Bundesregierung für Digitalisierung

Petra Bentkämper | Deutscher LandFrauenverband

Achim Berg | Bitkom

Reinhard Sager | Deutscher Landkreistag

Berlin, 16. Juni 2020



Die Beauftragte der Bundesregierung
für Digitalisierung

Digitaltag
2020

