



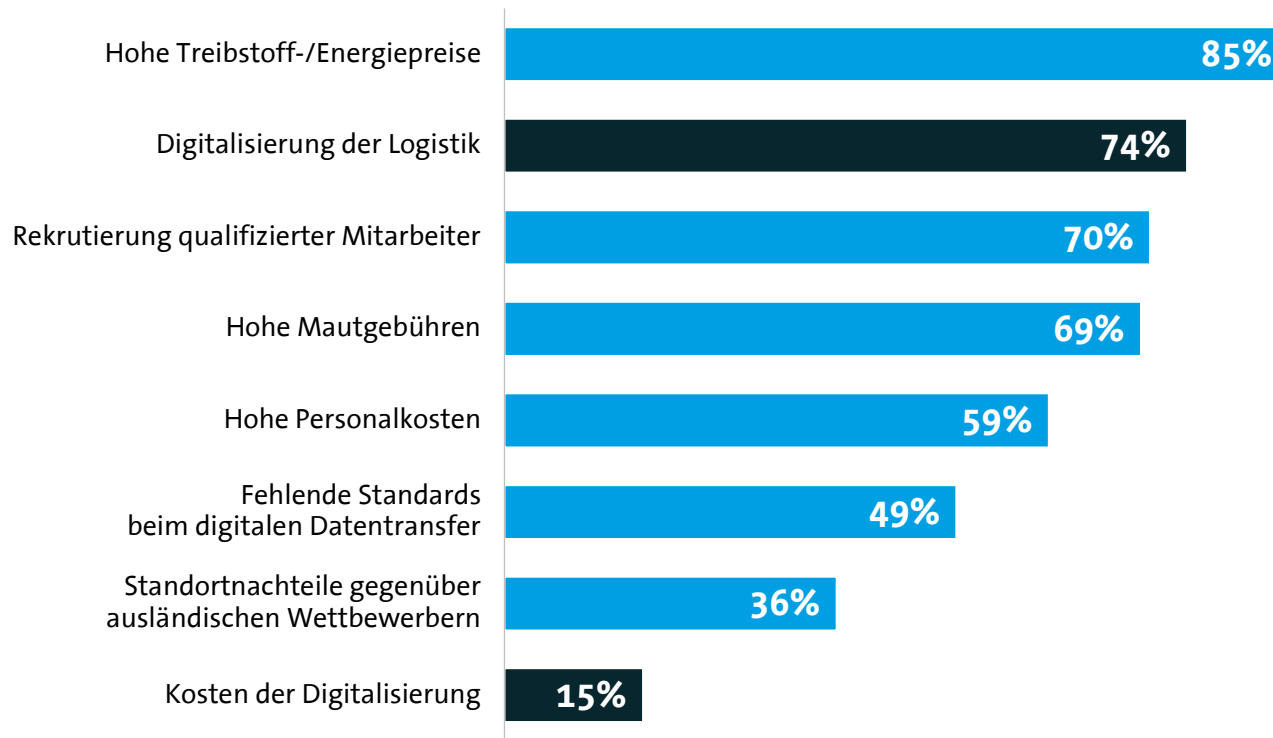
Digitalisierung der Logistik

Dr. Bernhard Rohleder | Bitkom-Hauptgeschäftsführer
Berlin, 28. März 2017

bitkom

Digitalisierung ist große Herausforderung in der Logistik

Was sind die aktuellen Herausforderungen im Bereich Logistik für Ihr Unternehmen?



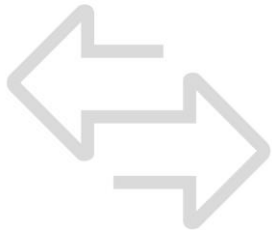
Transport auf Straße, Schiene, zu Wasser und in der Luft

Welche Logistikprozesse gibt es in Ihrem Unternehmen? Welche Verkehrsmittel werden genutzt?



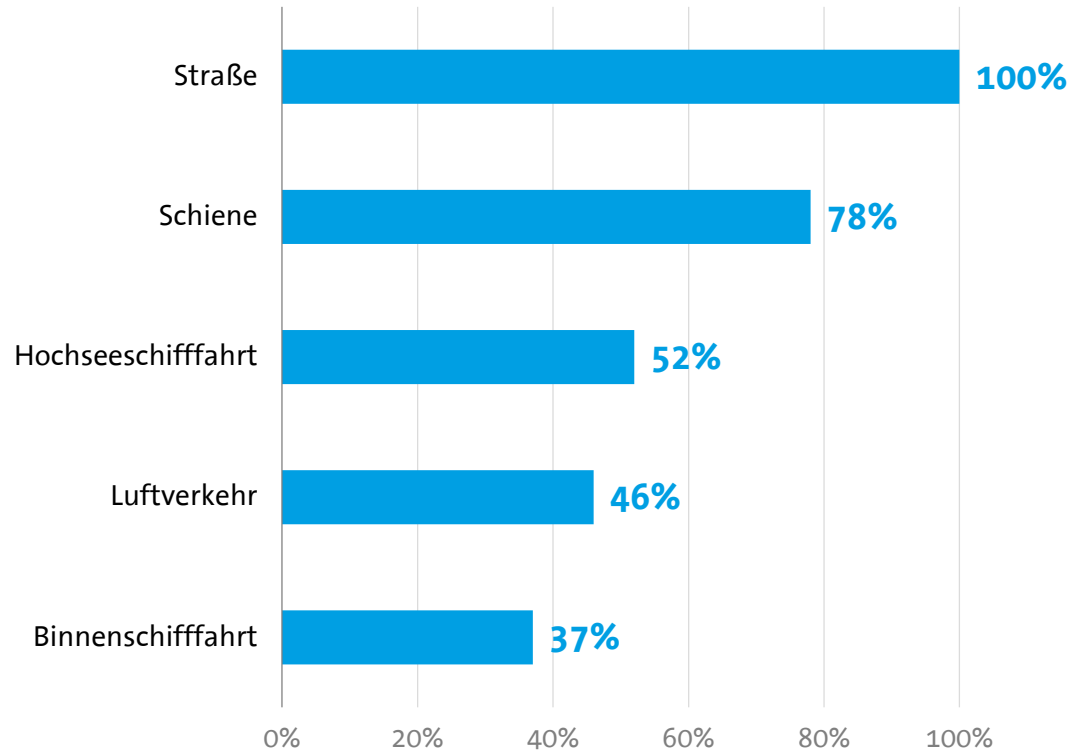
93%

Intralogistik, d.h. Transport und Lagerung innerhalb des Unternehmens (auch zwischen Standorten)



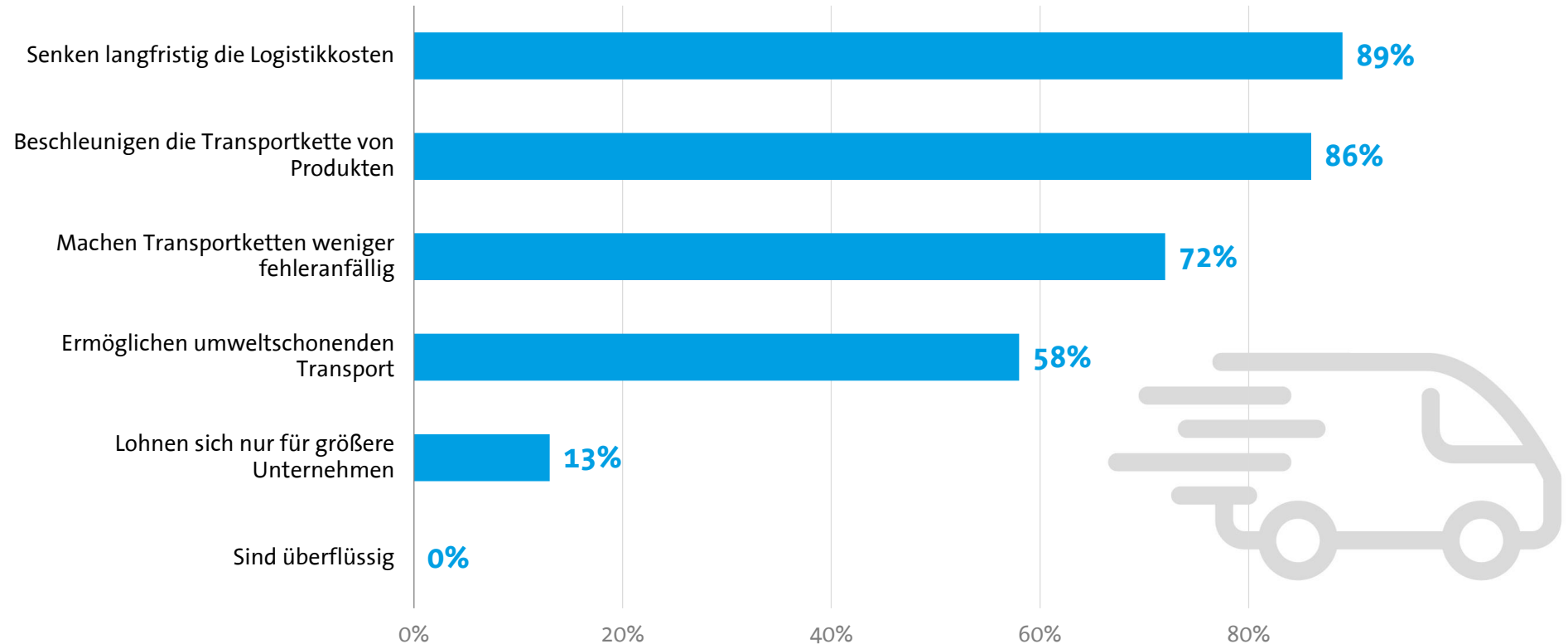
77%

Logistik zwischen unserem Unternehmen und Kunden oder Lieferanten



Unternehmen sehen Vorteile durch die Digitalisierung

Welche Aussagen treffen auf digitale Technologien in der Logistik zu?



Logistik der Zukunft wird von digitalen Technologien geprägt

Wie weit verbreitet werden die folgenden Szenarien in zehn Jahren sein?



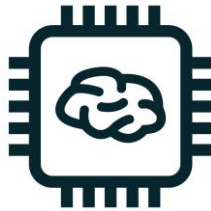
75%

Datenbrillen unterstützen die Beschäftigten in der Logistik



58%

Autonome Drohnen werden zur Inventur des Lagerbestandes eingesetzt



65%

Selbstlernende Systeme übernehmen viele Aufgaben in der Logistik

Roboter und Drohnen werden für den Transport unverzichtbar

Bitte beurteilen Sie, wie verbreitet die folgenden Szenarien in zehn Jahren sein werden?



57%

Waren werden mit autonomen Fahrzeugen transportiert



39%

Waren werden auf dem eigenen Firmengelände mit autonomen Drohnen transportiert

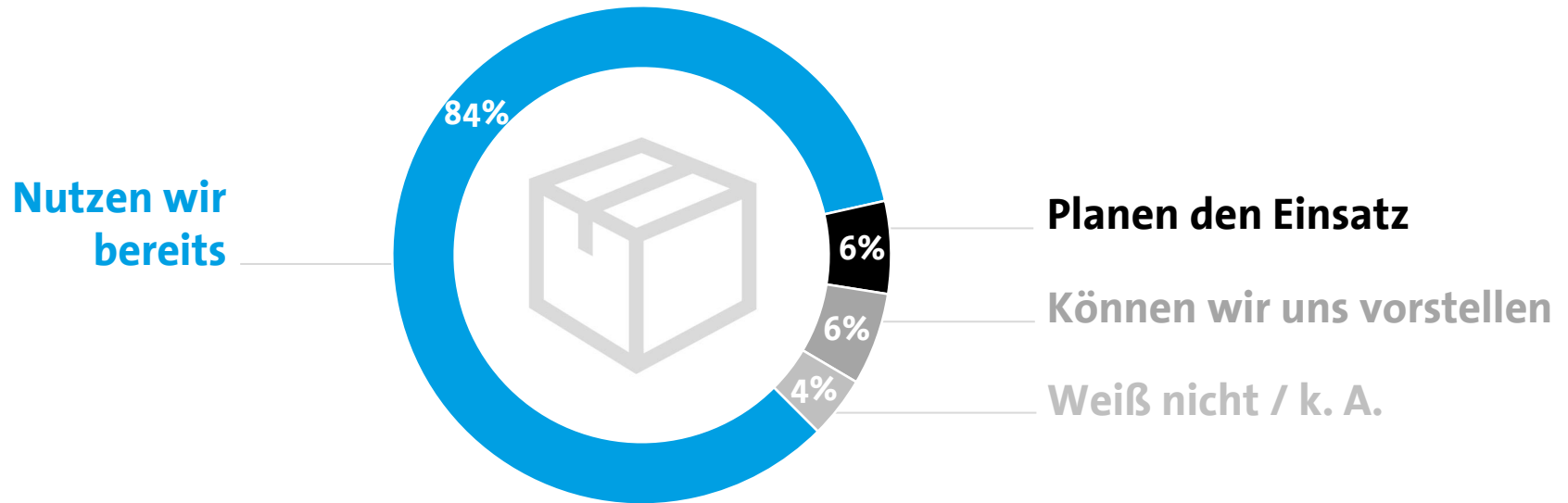


42%

Lieferung zum Endkunden mit Drohnen oder Lieferrobotern

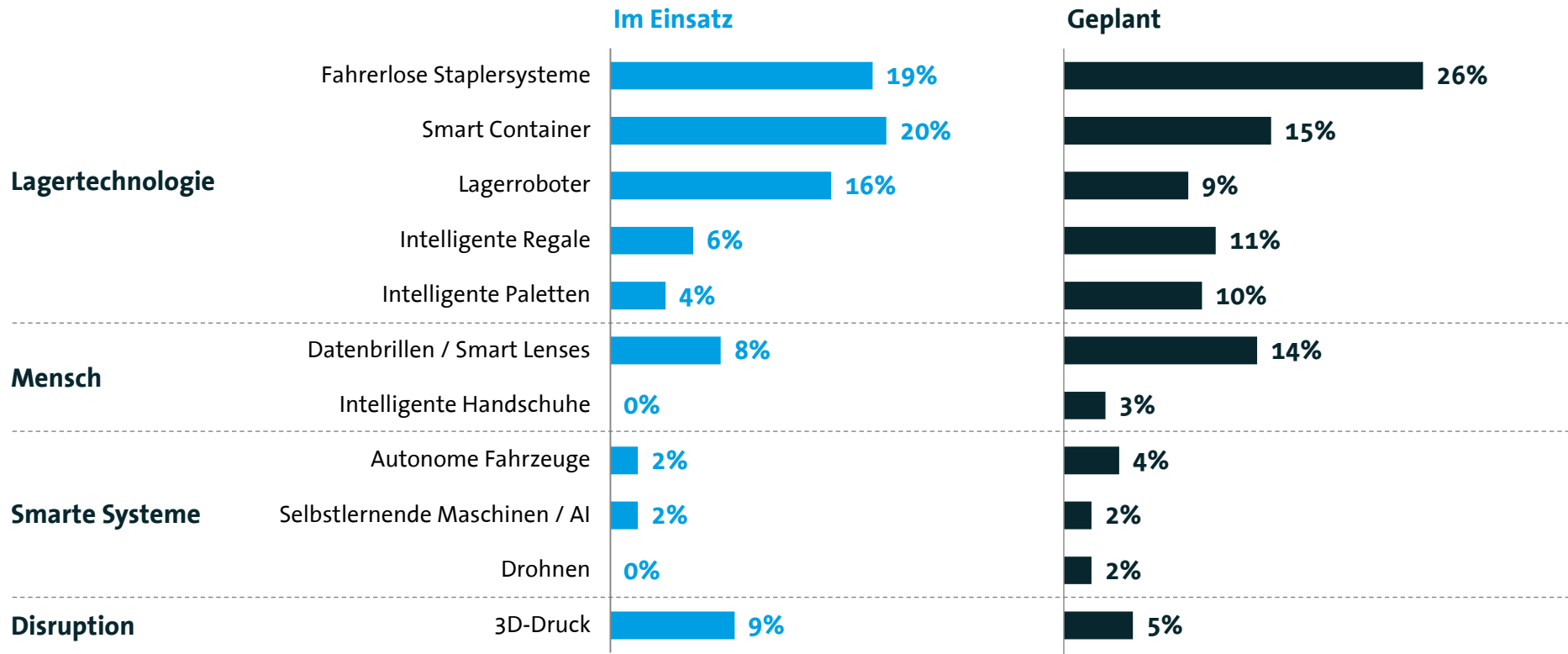
Digitale Technologien sind in der Logistik weit verbreitet

Welche Bedeutung haben spezielle digitale Lösungen für die Logistik in Ihrem Unternehmen?



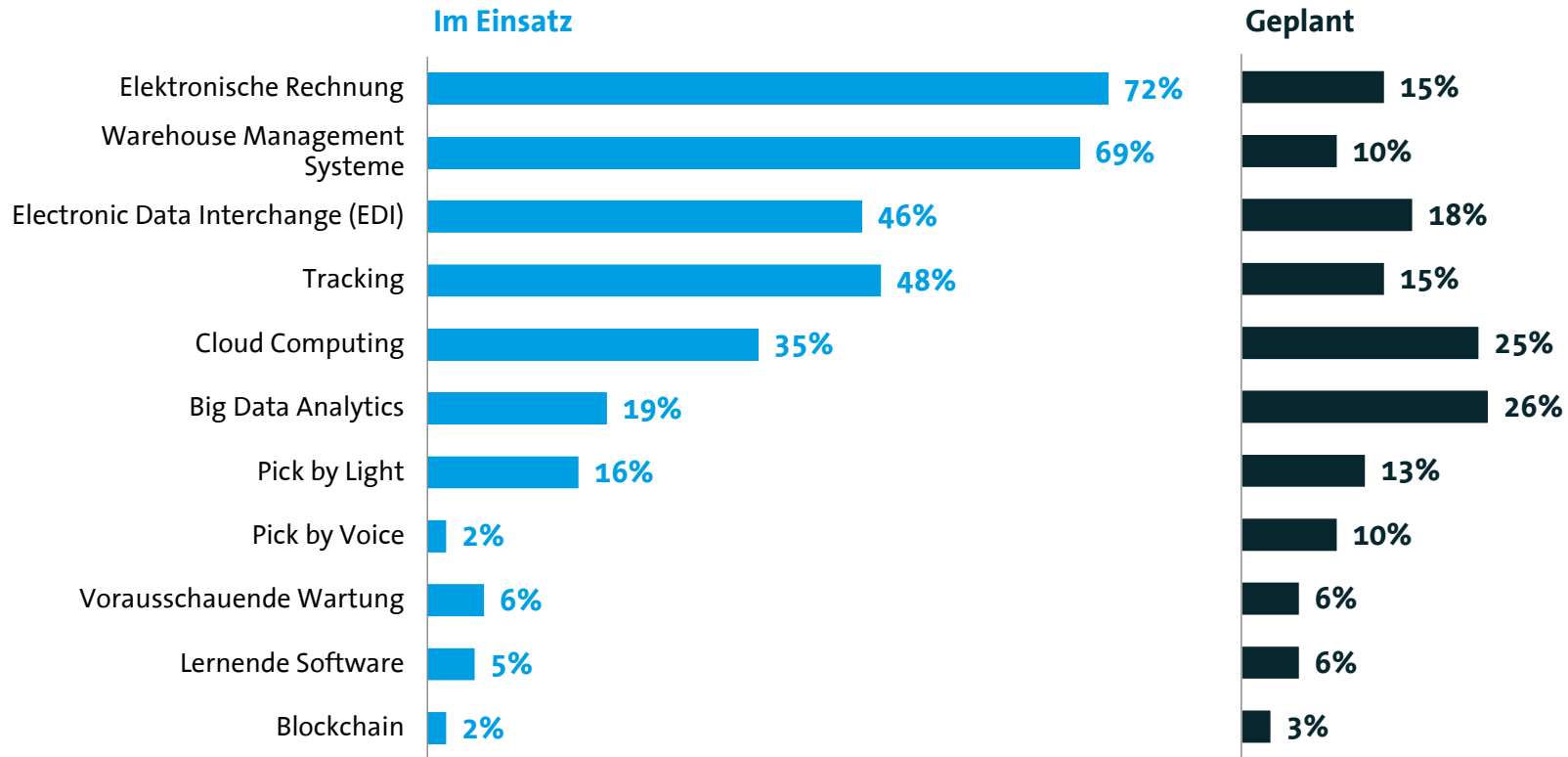
Unternehmen setzen auf eine Vielzahl digitaler Technologien

Welche digitalen Technologien setzen Sie in Ihrem Unternehmen im Bereich der Logistik ein?



Nur geringes Interesse an Anwendungen der Zukunft

Welche digitalen Anwendungen setzen Sie in Ihrem Unternehmen im Bereich der Logistik ein?



Szenario: Logistik 2030

Im Lager



Lagerroboter



Datenbrillen

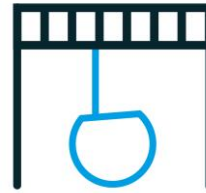


Intelligente Handschuhe

Zwischen zwei Lagern
bzw. auf dem Weg zum Kunden



Route wird
von einem
intelligenten
System geplant



3D Drucker
druckt die
Waren

Transport zum Kunden



Drohnen



Autonome
Fahrzeuge

In Hamburg und Dortmund entsteht der Logistik-Twin-Hub

Standorte der ersten Digital Hubs



Für die Logistik gilt Digitalisierung vor allem als Chance

Sehen Sie die Digitalisierung eher als Chance oder eher als Risiko für Ihr Unternehmen?



Wahljahr 2017 – Logistik in die digitale Welt überführen

1

Regulierungen dem Stand der Technik anpassen, insbesondere für autonome Fahrzeuge und Drohnen

2

Digitalisierung der Logistik erfordert Digitalkompetenz der Beschäftigten: Anpassung der Ausbildungsberufe sowie Weiterbildungskonzepte voranbringen

3

Öffentliche Daten als Open Data für Logistik-Anwendungen zur Verfügung stellen

4

Gesellschaftliche Vision entwickeln, wie die Logistik der Zukunft aussehen soll





Digitalisierung der Logistik

Dr. Bernhard Rohleder | Bitkom-Hauptgeschäftsführer
Berlin, 28. März 2017

bitkom