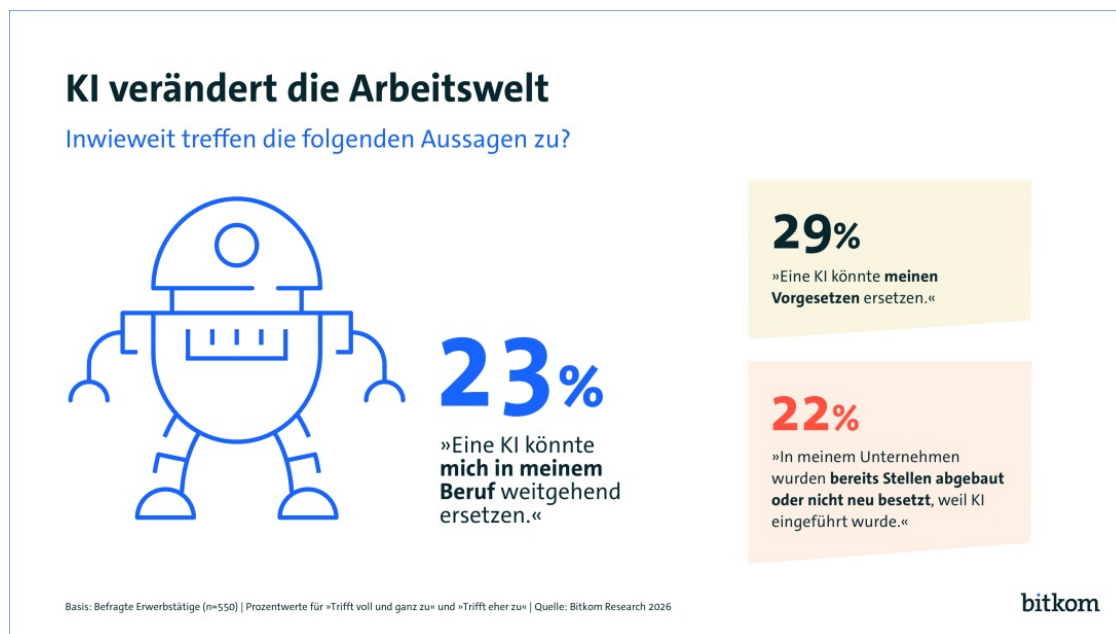


3 von 10 sagen: KI könnte meinen Chef ersetzen

- **Sich selbst hält hingegen nur knapp jeder vierte Erwerbstätige für ersetzlich**
- **Ein Fünftel meint, im eigenen Unternehmen wurden Jobs durch KI verdrängt**



Berlin, 11. Mai 2026 - Was der Chef kann, kann eine KI schon lange. Davon sind 3 von 10 Beschäftigten in Deutschland überzeugt. 29 Prozent halten ihre Vorgesetzten durch eine KI für ersetzbar. Dabei sagt fast ein Viertel (23 Prozent) auch, dass die eigene Tätigkeit durch eine KI weitgehend ersetzbar sei. Und 22 Prozent meinen, dass in ihrem Unternehmen heute bereits Stellen nicht mehr nachbesetzt oder sogar abgebaut werden, weil eine KI entsprechende Aufgaben übernimmt. Das sind Ergebnisse einer repräsentativen Befragung von 1.003 Personen ab 16 Jahren in Deutschland im Auftrag des Digitalverbands Bitkom, darunter 550 Erwerbstätige. „Aufgrund der demografischen Entwicklung wird es in Deutschland in den kommenden Jahren mehr Arbeit als Arbeitskräfte geben. KI wird eine Antwort auf die sich abzeichnende Arbeitskräftelücke sein“, sagt Susanne Dehmel, Mitglied der Bitkom-Geschäftsleitung. „Unternehmen und Politik müssen die Gesellschaft auf die neue KI-gestützte Arbeitswelt vorbereiten, Menschen gezielt qualifizieren und transparent machen, welche Aufgaben sich verändern.“

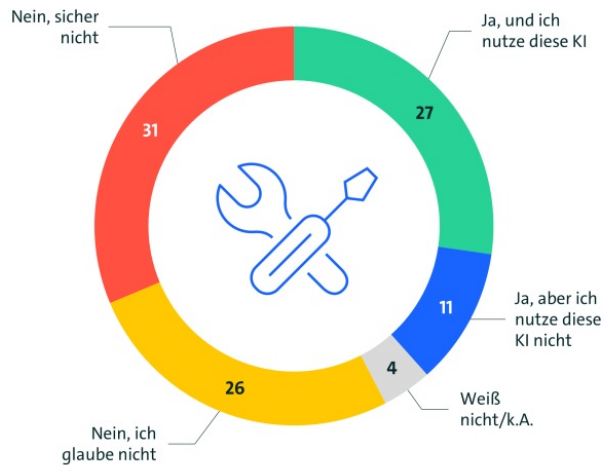
38 Prozent können mit KI-Anwendungen des Unternehmens arbeiten

Viele Unternehmen stellen bereits KI-Anwendungen bereit

Bietet Ihr Unternehmen eine KI für Mitarbeiterinnen und Mitarbeiter an?

in Prozent

Basis: Befragte Erwerbstätige (n=550) | Quelle: Bitkom Research 2026



bitkom

KI hat bereits Einzug in den Arbeitsalltag vieler Menschen gehalten. 38 Prozent der Erwerbstätigen erhalten durch ihren Arbeitgeber Zugriff auf KI-Anwendungen, und 27 Prozent nutzen diese auch aktiv. Weitere 11 Prozent haben zwar Zugang zu KI, machen davon aber bislang keinen Gebrauch. Auf der anderen Seite gibt es für 31 Prozent der Beschäftigten kein Angebot an KI-Werkzeugen. Weitere 26 Prozent der Erwerbstätigen gehen davon aus, dass ihr Arbeitgeber keine KI bereitstellt, sind sich bei dieser Einschätzung allerdings unsicher. 4 Prozent wollen oder können keine Angaben machen.

Kontakt

Andreas Streim

Pressesprecher

Telefon: +49 30 27576-112

E-Mail: a.streim@bitkom.org

[Download Pressefoto](#)

Marvin Pawelczyk

Referent Künstliche Intelligenz & Cloud

[Download Pressefoto](#)

[Nachricht senden](#)

Hinweis zur Methodik

Grundlage der Angaben ist eine repräsentative Befragung, die Bitkom Research im Auftrag des Digitalverbands Bitkom durchgeführt hat. Dabei wurden 1.003 Personen in Deutschland ab 16 Jahren telefonisch befragt, darunter 550 Erwerbstätige. Die Befragung fand im Zeitraum von KW 8 und KW 11 2026 statt. Die Gesamtumfrage ist repräsentativ. Die Fragestellungen lauteten: „Inwieweit treffen die folgenden Aussagen auf Sie zu?“ und „Bietet Ihr Unternehmen eine KI für Mitarbeitende an?“.

Direktlink: <https://www.bitkom.org/Presse/Presseinformation/3-von-10-sagen-KI-koennte-Chef-ersetzen>