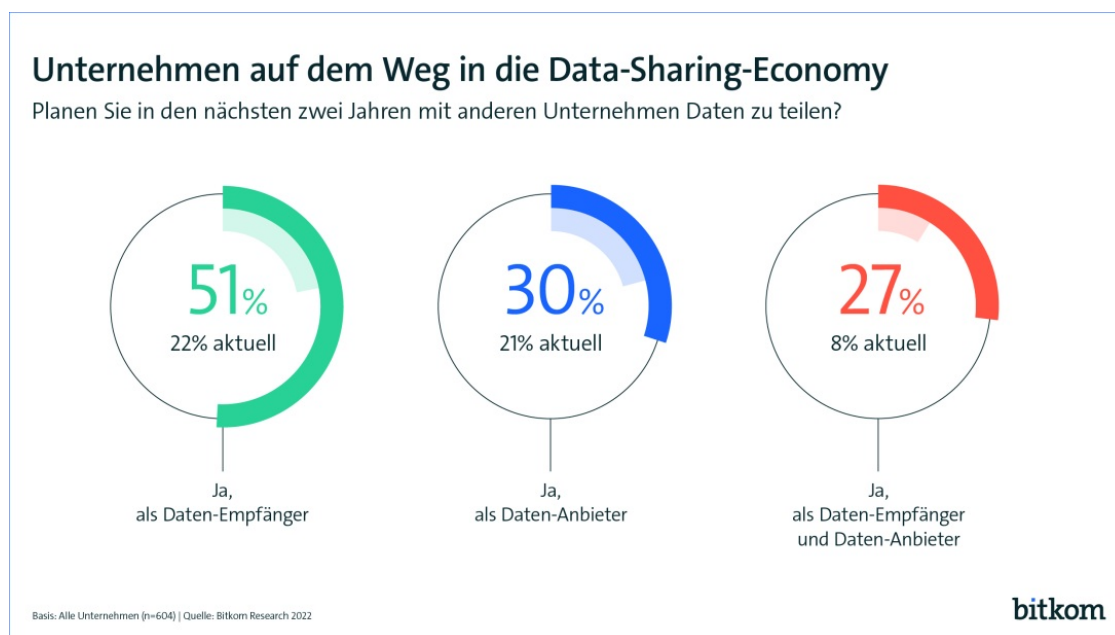


Deutsche Unternehmen öffnen sich der Datenökonomie

- **Jedes siebte Unternehmen will demnächst sein Kerngeschäfte auf Daten aufbauen**
- **Aber: Drei Viertel hinken bei der Entwicklung datengetriebener Geschäftsmodelle hinterher**



Berlin, 04. Mai 2022 - Deutsche Unternehmen gehen davon aus, dass Geschäftserfolg immer stärker auf Daten basiert. So sagen aktuell 7 Prozent, dass ihr Business ausschließlich oder sehr stark von datengetriebenen Geschäftsmodellen abhängt. Mit 14 Prozent erwarten sogar doppelt so viele Unternehmen, dass dies in zwei Jahren der Fall sein wird. Damit würde jedes siebte deutsche Unternehmen sein Kerngeschäft auf Daten aufbauen. Zugleich sieht die deutsche Wirtschaft großen Nachholbedarf bei der Entwicklung datengetriebener Geschäftsmodelle. Nur jedes hundertste deutsche Unternehmen (1 Prozent) sieht sich als Vorreiter in der Datenökonomie, 16 Prozent verorten sich im Mittelfeld. Aber 35 Prozent bezeichnen sich als Nachzügler, 19 Prozent haben nach eigenem Dafürhalten den Anschluss verpasst und 24 Prozent haben sich noch überhaupt nicht mit dem Thema beschäftigt. Das sind Ergebnisse einer repräsentativen Befragung von 604 Unternehmen aus allen Wirtschaftsbereichen im Auftrag des Digitalverbands Bitkom. „Daten und ihrer verantwortungsvollen Nutzung kommt in der globalen Wirtschaft eine immer größere Bedeutung zu. Das reicht von der Analyse von Mobilitätsdaten im Verkehrssektor über die vorausschauende Wartung in Industrieunternehmen und Smart Farming in der Landwirtschaft bis hin zur bedarfsabhängigen Steuerung von Energiespeichern für eine nachhaltige Stromversorgung“, sagt Bitkom-Hauptgeschäftsführer Dr. Bernhard Rohleder. „Wir können es uns als rohstoffarme Nation nicht leisten, Daten in Silos wegzuschließen und auf ihre verantwortungsvolle Nutzung zu verzichten. Deutschland kann mit einem konsequenten Schritt in die Datenökonomie wettbewerbsfähiger werden, das Risiko von Krisen verringern, Ressourcen schonen und zugleich die Lebensqualität erhöhen.“

6 von 10 Unternehmen teilen keine Daten mit anderen

Damit dies gelingt, müssen die Unternehmen aber auch konkrete Schritte unternehmen. So verzichtet derzeit die große Mehrheit (63 Prozent) noch darauf, Daten mit anderen Unternehmen zu teilen. Jeweils ein Fünftel bietet eigene Daten anderen zur Nutzung an (21 Prozent) oder nutzt selbst Daten Dritter (22 Prozent). Aber nur 8 Prozent teilen Daten mit anderen und setzen umgekehrt auch

geteilte Daten anderer ein. Bei 4 von 10 Unternehmen (43 Prozent), die derzeit Daten austauschen, trägt dies stark zum eigenen Geschäftserfolg bei. In den kommenden Jahren dürfte die Bedeutung dieses sogenannten B2B-Data-Sharing deutlich zunehmen. So wollen in zwei Jahren bereits 51 Prozent Daten anderer Unternehmen einsetzen, das sind mehr als doppelt so viele wie heute. Und 30 Prozent wollen bis dahin selbst zum Daten-Anbieter geworden sein. Immerhin jedes vierte Unternehmen (27 Prozent) will in zwei Jahren sowohl Daten weitergeben als auch fremde Daten nutzen.

Als größte Hürden für den Datenaustausch empfinden die Unternehmen, dass Daten miteinander nicht kompatibel sind (50 Prozent) und dass es keinen passenden Partner für das Datenteilen gibt (45 Prozent). Jeweils rund ein Drittel der Unternehmen beklagt rechtliche Unsicherheiten (38 Prozent), Schwierigkeiten bei der Einigung mit Partnern (37 Prozent), die fehlende wirtschaftliche Attraktivität als Daten-Anbieter (36 Prozent) sowie Datenschutzvorgaben, die einen Datenaustausch nicht erlauben (35 Prozent). 29 Prozent erscheint die Nutzung von Daten anderer wirtschaftlich nicht attraktiv. „Fehlende Kompatibilität, die schwierige Partnersuche sowie Rechtsunsicherheiten sind die größten Hürden auf dem Weg in die Data-Sharing-Economy. Die Entwicklung von Datenräumen, wie derzeit etwa im Mobilitätsbereich, können hier Abhilfe schaffen“, sagt Rohleder.

Kontakt

Andreas Streim

Pressesprecher

Telefon: +49 30 27576-112

E-Mail: a.streim@bitkom.org

[Download Pressefoto](#)

Isabelle Stroot

Bereichsleiterin Datenschutzrecht & -politik

[Download Pressefoto](#)

[Nachricht senden](#)

Hinweis zur Methodik

Grundlage der Angaben ist eine Umfrage, die [Bitkom Research](#) durchgeführt hat. Dabei wurden 604 Unternehmen ab 20 Beschäftigten in Deutschland telefonisch befragt. Die Umfrage ist repräsentativ für die Gesamtwirtschaft.

Direktlink: <https://www.bitkom.org/Presse/Presseinformation/Unternehmen-oeffnen-sich-Datenoekonomie>