



Handlungsempfehlungen an die Verkehrsregionen und -verbünde

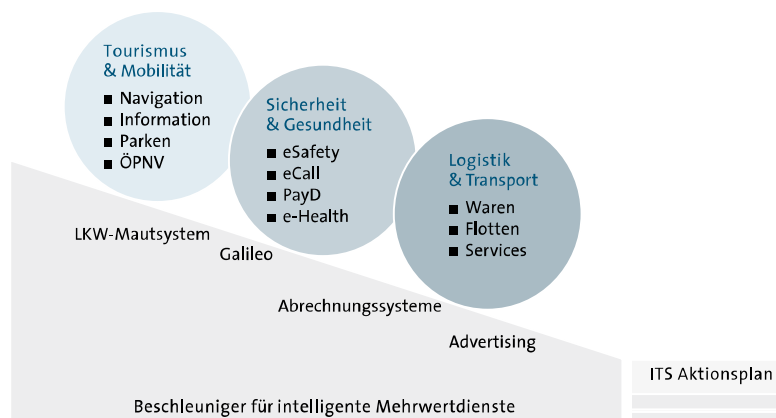
Workshop „Regionales Matchmaking“

Berlin, 18.03.2009

Dr. Axel Garbers



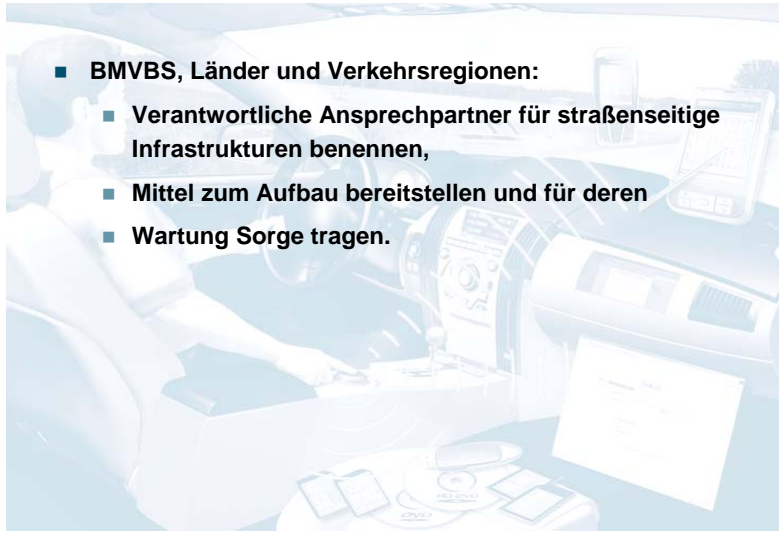
Anwendungen & Mehrwertnutzen



Infrastruktur



- **BMVBS, Länder und Verkehrsregionen:**
 - **Verantwortliche Ansprechpartner für straßenseitige Infrastrukturen benennen,**
 - **Mittel zum Aufbau bereitstellen und für deren**
 - **Wartung Sorge tragen.**



Intelligente Verkehrslenkung



- **Verkehrsregionen:**
 - **in Ballungszentren eine Bonus- und Serviceorientierte, flexible Verkehrslenkung vorbereiten.**

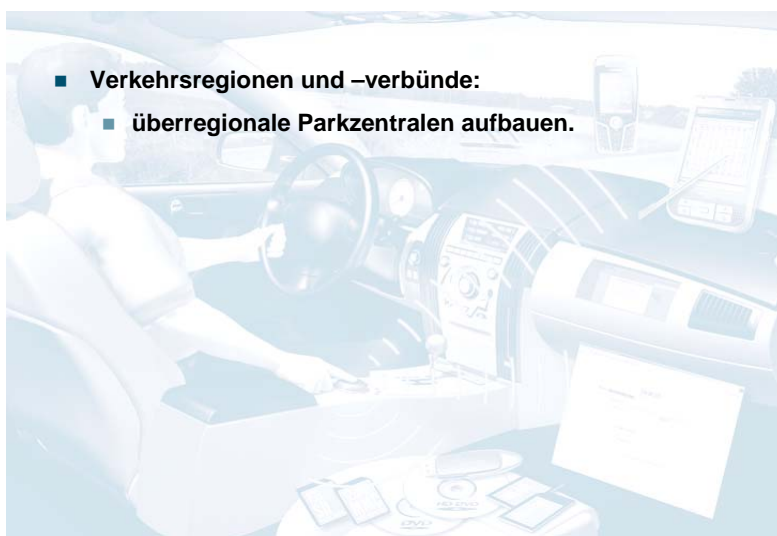


Kartenmaterial



- Verkehrsregionen:
 - spezifische öffentliche Daten monatlich aktualisieren.

Parkraumbewirtschaftung

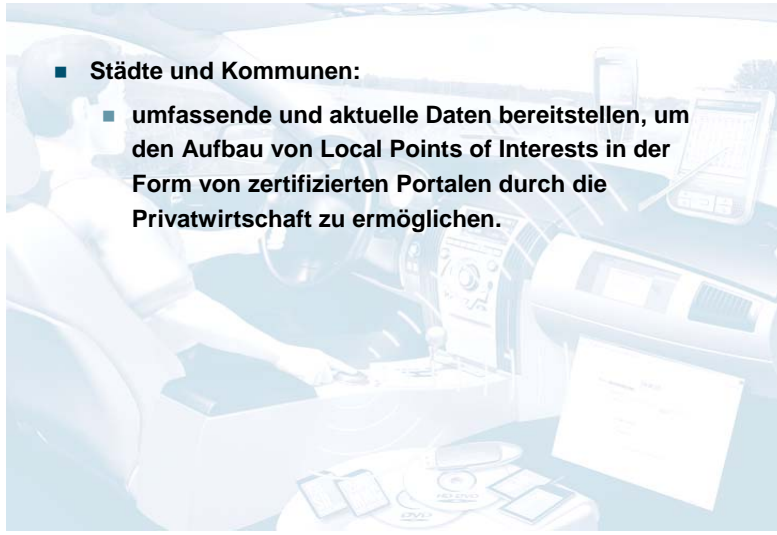


- Verkehrsregionen und –verbünde:
 - überregionale Parkzentralen aufbauen.

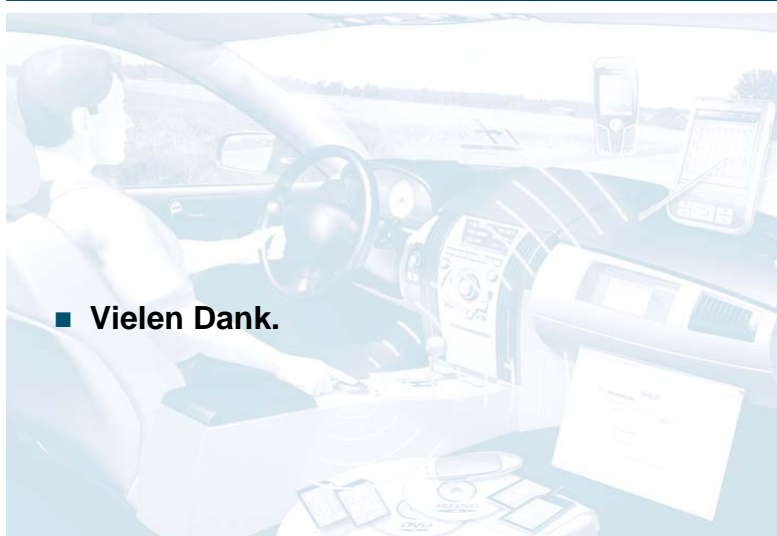
- **Verkehrsverbünde**
 - sollten die Verkehrsflächen und Fahrzeuge des ÖPNV um Kommunikationsnetze und –portale erweitern.
 - Echtzeitinformationen über Betriebsstörungen und Anschlussverkehr des ÖPNV bereitstellen.
 - in Einstiegsbereichen intelligente Videoüberwachungssysteme und im Gleisbereich automatisierte Notbremsanlagen einsetzen.



- **Verkehrsregionen:**
 - Verkehrsmanagementzentralen
 1. mit Notfall- und Sicherheitservices koppeln,
 2. mit intermodalen, überregionalen Echtzeit-Informationen versorgen und
 3. an eine dynamische Parkraumbewirtschaftung anbinden.



- Städte und Kommunen:
 - umfassende und aktuelle Daten bereitstellen, um den Aufbau von Local Points of Interests in der Form von zertifizierten Portalen durch die Privatwirtschaft zu ermöglichen.



- **Vielen Dank.**