




**REACH-Net – Beratungsservice:  
Eine Initiative von Bundesländern  
und Interessenverbänden**  
[www.reach-net.com](http://www.reach-net.com)

Forum REACH des BITKOM e.V. am  
14. Feb. 2007 in Frankfurt am Main

Dipl.-Ing. Karl-Heinz Lang  
Institut ASER e.V., Wuppertal  
[www.institut-aser.de](http://www.institut-aser.de)



**Pilotprojekt REACH-Net:  
Grundlage**

**EG-Verordnung REACH Nr. 1907/2006:  
Amtsblatt der Europäischen Union (L 396) vom 30.12.2006**

**Erwägungsgrund (39)**  
Um den Unternehmen, **insbesondere den KMU**, zu helfen, die Anforderungen dieser Verordnung zu erfüllen, sollten die **Mitgliedstaaten** zusätzlich zu den von der Agentur bereitgestellten schriftlichen Leitlinien **einzelstaatliche Auskunftsstellen** einrichten.

**Artikel 124 Sonstige Zuständigkeiten**  
...  
Zusätzlich zu den ... **richten die Mitgliedstaaten nationale Auskunftsstellen** ein, die die **Hersteller, Importeure, nachgeschalteten Anwender** und **sonstige interessierte Kreise** hinsichtlich ihrer **jeweiligen Zuständigkeiten und Verpflichtungen im Rahmen dieser Verordnung beraten**, insbesondere hinsichtlich der **Registrierung von Stoffen** nach Artikel 12 Absatz 1.



### Pilotprojekt REACH-Net: Ziele

**Aufbau und Erprobung eines kooperativen, nachfrageorientierten Beratungsservice zur REACH-Verordnung**



- Einrichtung einer **Auskunftsstelle (REACH-Helpdesk)** insbesondere für **kleine und mittlere Unternehmen**.
- **Sammlung von Kooperationserfahrungen** im Anwendungsbereich der REACH-Verordnung als Grundlage für ein effektives und effizientes sowie ggf. dauerhaftes Serviceangebot.
- **Gewinnung von Daten über Kundenbedarfe, Serviceprozesse und Kundenzufriedenheit** im Anwendungsbereich der REACH-Verordnung und diesbezügliches **Lernen aller Netzwerkmitglieder** im Vorfeld des **in Kraft treten der REACH-Verordnung**.
- **Basis** sind das **Kompetenznetz Moderne Arbeit** ([www.komnet.nrw.de](http://www.komnet.nrw.de)) und das **KMU-Gefahrstoffportal Gefahrstoffe im Griff** ([www.gefahrstoffe-im-griff.de](http://www.gefahrstoffe-im-griff.de)).



### Pilotprojekt REACH-Net: Zur Zeit 8 Partner mit Kooperationsvereinbarung



- Land Nordrhein-Westfalen (*Wirtschaftsministerium, Arbeitsministerium, Umweltministerium*)



- Land Niedersachsen (*Umweltministerium*)



- *Bundesanstalt für Arbeitsschutz und Arbeitsmedizin*



- *Verband der Chemischen Industrie e.V. Landesverband Nordrhein-Westfalen*



- *Stiftung Arbeit und Umwelt der Industriegewerkschaft Bergbau, Chemie, Energie*



- *Industrie- und Handelskammer zu Köln*






**Pilotprojekt REACH-Net: Zur Zeit 4  
Projektpartner i.A. des MWME NRW  
plus KomNet vom MAGS NRW**

	<b>KomNetz Moderne Arbeit NRW, Düsseldorf – Köln – Paderborn – Wuppertal</b>
	<b>Gesellschaft für digitale Unternehmenskommunikation mbH, Düsseldorf</b>
	<b>COSA GmbH, Pulheim</b>
	<b>Gesellschaft für wissenschaftlich-technische Beratung mbH, Wuppertal</b>
	<b>Institut für Arbeitsmedizin, Sicherheitstechnik und Ergonomie e.V. (ASER) an der Bergischen Universität Wuppertal, Wuppertal (Projektleitung)</b>

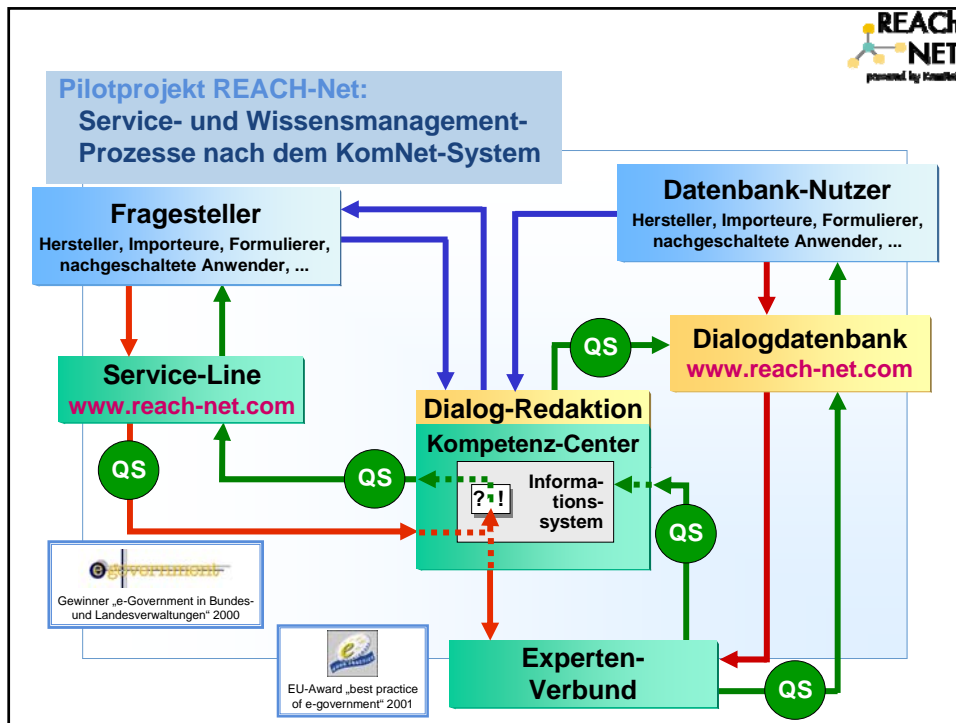


**Pilotprojekt REACH-Net:  
Kernteam mit 16 Vertretern der  
vorgenannten 13 Organisationen**

**Meilensteine:**

- 1. Kernteam-Workshop am 12. Juli 2006 in Wuppertal
- 2. Kernteam-Workshop am 7. September 2006 in Wuppertal
- 3. Kernteam-Workshop am 20. Oktober 2006 in Wuppertal
- 4. Kernteam-Workshop am 20. Dezember 2006 in Wuppertal
- ▣ 5. Kernteam-Workshop am 1. März 2007 in Wuppertal





**Pilotprojekt REACH-Net:  
Gemeinsame Dialog-Redaktion –  
Start am 31. Oktober 2006**

**„Industriebank“:**

- **Verband der Chemischen Industrie e.V., Frankfurt a.M.**
- **Industriegewerkschaft Bergbau, Chemie, Energie, Hannover**

**„Behördenbank“:**

- **Niedersächsisches Umweltministerium, Hannover**
- **Landesanstalt für Umwelt, Messungen und Naturschutz Baden-Württemberg, Karlsruhe**
- **Ministerium für Umwelt, Forsten und Verbraucherschutz des Landes Rheinland-Pfalz, Mainz**
- **Ministerium für Umwelt und Naturschutz, Landwirtschaft und Verbraucherschutz des Landes Nordrhein-Westfalen, Düsseldorf**
- **Bundesanstalt für Arbeitsschutz und Arbeitsmedizin, Dortmund**

**Meilensteine:**

- **Bereitstellung des GKR-Leitfadens am 3. Dezember 2006**
- **Anpassung der REACH-Net – Dialoge an die veröffentlichte EG-Verordnung REACH Nr. 1907/2006 im Januar 2007**
- **Bereitstellung des 100. Dialogs in der REACH-Wissensdatenbank am 6. Februar 2007**



**Pilotprojekt REACH-Net:  
Projektbeirat – zusätzlich – mit  
Vertretern folgender Organisationen**

- **SHERPER-Group der Europäischen Union, Brüssel**
- **Vertretung des Deutschen Industrie- und Handelskammertages bei der Europäischen Union, Brüssel**
- **Bundesverband der Deutschen Industrie e.V., Berlin**
- **Bayrisches Landesamt für Gesundheit und Lebensmittelsicherheit, München**
- **Ministerium für Landwirtschaft und Umwelt des Landes Sachsen-Anhalt, Magdeburg**
- **Hessisches Ministerium für Umwelt, ländlichen Raum und Verbraucherschutz, Wiesbaden**
- **Umweltbundesamt, Dessau**
- **ZENIT GmbH - Zentrum für Innovation und Technik in NRW, Mülheim/Ruhr**

**Meilensteine:**

- **1. Projektbeirats-Sitzung am 20. Juni 2006 in Düsseldorf**
- **2. Projektbeirats-Sitzung am 30. August 2006 in Düsseldorf**
- **Beitrag auf der Sitzung der SHERPER-Group im September 2006 in Brüssel**
- **Treffen mit SHERPER- und CEFIC-Vertretern im Oktober 2006 in Düsseldorf**
- **Treffen mit UBA-Vertretern am 18. Dezember 2006 in Dessau**
- **3. Projektbeirats-Sitzung am 7. Februar 2007 in Düsseldorf**



**Pilotprojekt REACH-Net:**  
Zur Zeit insgesamt 50 Experten/innen  
aus folgenden Organisationen (I.)

**Interessenverbände:**

- [Verband der Chemischen Industrie e.V., Frankfurt a.M.](#)
- [Verband Chemiehandel e.V., Köln](#)
- [Industrieverband Körperpflege- und Waschmittel e.V., Frankfurt a.M.](#)
- [Wirtschaftsvereinigung Metalle, Berlin](#)
- [Gesellschaft für Toxikologie in der DGPT / EUROTOX, Halle \(Saale\)](#)
- [Industriegewerkschaft Bergbau, Chemie, Energie, Hannover](#)

**Unternehmen:**

- [LANXESS Deutschland GmbH, Leverkusen](#)
- [Bayer AG, Leverkusen](#)
- [DuPont Performance Coatings GmbH & Co. KG, Wuppertal](#)
- [Bernd Kraft GmbH, Duisburg](#)
- [Polyplast Müller GmbH, Straelen](#)



**Pilotprojekt REACH-Net:**  
Zur Zeit insgesamt 50 Experten/innen  
aus folgenden Organisationen (II.)

**Consultants:**

- [Institut für Ökologie und Politik GmbH, Hamburg](#)
- [Kooperationsstelle Hamburg, Hamburg](#)
- [Likedeelers, Rheinberg](#)
- [H&S InCoServ GmbH & Co. KG, Pulheim](#)
- [CIS Herzog Chemieberatung, Herzogenrath](#)
- [Kummer-Umweltkommunikation, Bad Honnef](#)
- [Dr. Wessling Beratende Ingenieure GmbH, Altenberge](#)
- [Stühler Consulting, Starnberg](#)
- [Dr. Werner Lilienblum Consultant für Toxikologie, Hemmingen/Hannover](#)
- [Hoffmann Liebs Fritsch & Partner \(RA-Kanzlei\), Düsseldorf](#)
- [TÜV BioTech GmbH – TÜV Rheinland Group, Köln](#)
- [Dr. Knoell Consult GmbH, Leverkusen](#)
- [SGS Institut Fresenius GmbH, Taunusstein](#)
- [PharmaLex GmbH, Mannheim](#)
- [Dr. Boris Steuer, Haseldorf](#)
- [Gutachterbüro Dr. Heinrich Wächter, Haseldorf](#)
- [PES-Ingenieurgesellschaft mbH, Kleinkahl](#)
- [Ingenieurbüro Norbert Schöneweis, Essen](#)
- ...

**REACH NET**  
powered by KomNet

**Pilotprojekt REACH-Net:  
Zur Zeit insgesamt 50 Experten/innen  
aus folgenden Organisationen (III.)**

**Landes- und Bundesbehörden:**

- Landesanstalt für Umwelt, Messungen und Naturschutz Baden-Württemberg, **Karlsruhe**
- Landesamt für Natur, Umwelt und Verbraucherschutz Nordrhein-Westfalen, **Recklinghausen**
- Ministerium für Umwelt, Forsten und Verbraucherschutz Rheinland-Pfalz, **Mainz**
- Niedersächsisches Umweltministerium, **Hannover**
- Ministerium für Arbeit, Gesundheit und Soziales des Landes Nordrhein-Westfalen, **Düsseldorf**
- Ministerium für Umwelt und Naturschutz, Landwirtschaft und Verbraucherschutz des Landes **Nordrhein-Westfalen, Düsseldorf**
- Ministerium für Wirtschaft, Mittelstand und Energie des Landes Nordrhein-Westfalen, **Düsseldorf**
- Bundesanstalt für Arbeitsschutz und Arbeitsmedizin, **Dortmund**
- Bundesinstitut für Risikobewertung, **Berlin**

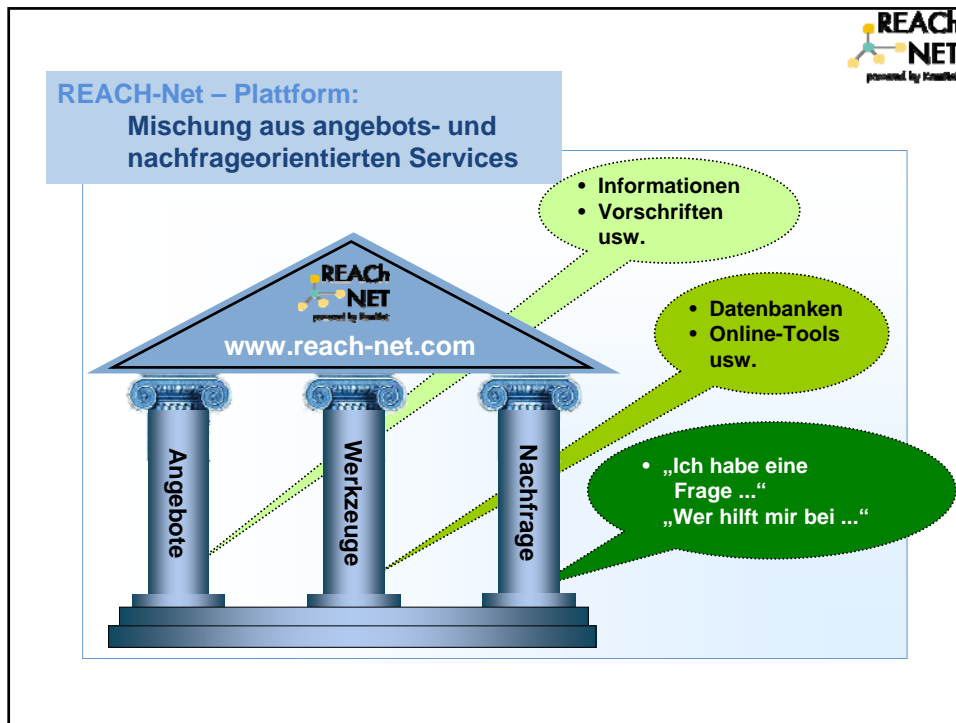
**REACH NET**  
powered by KomNet

**Vom Pilotprojekt REACH-Net –  
zum REACH-Net – Beratungsservice**

**Meilensteine:**

- **Start der internen Erprobungsphase am 31. Oktober 2006 mit 6 Unternehmen im Kammerbezirk der IHK Köln**
- **Start der Pilotphase mit dem Pressegespräch und der Auftaktveranstaltung am 28. November 2006 in Köln**





REACH-Net – Beratungsservice zur REACH-Verordnung - REACH-Helpdesk - Mozilla Firefox

Startseite | Suche | Kontakt | Sitemap | Impressum

REACH-Verordnung | Informationsangebote | Forschungsprojekte | Glossars

powered by KomNet

**Beratungsservice nutzen**

- REACH-Wissensdatenbank
- REACH-Net Experten fragen

**REACH-Net Konzept**

- Was ist REACH-Net?
- REACH Experten
- REACH Kompetenz-Center
- REACH Partner
- REACH Beirat

**Hilfe zu REACH-Net**

- Wie funktioniert REACH-Net?
- Häufige Nutzer-Fragen

**REACH-Net Informationen**

- Aktuelles
- Weitere Informationen

**Herzlich Willkommen bei REACH-Net**  
REACH-Net – die moderne Online-Beratung

Schnelle Antworten und praxiserprobte Lösungen für jedermann. Das ermöglicht REACH-Net in dem Themenfeld rund um die REACH-Verordnung. Mit REACH-Net können Sie komfortabel, qualitätsgesichert und kostenlos das Fachwissen und die Erfahrung von ausgewiesenen Experten der verschiedensten Fachorganisationen nutzen. So ermöglicht modernes Wissensmanagement kundenorientierten Beratungsservice zu allen Fragen rund um die REACH-Verordnung.

**Recherchieren oder eigene Fragen stellen?**  
Bei REACH-Net können Sie nach passenden Antworten und praxiserprobten Lösungen in der REACH-Wissensdatenbank recherchieren oder selbst eigene Fragen stellen. Alle Antworten sind qualitätsgesichert – die Lösungen praxiserprobt. Erfahrene REACH-Net Nutzer wählen gleich den Direktzugang.

- REACH-Wissensdatenbank
- REACH-Net Experten fragen

**Und auch per Telefon erreichbar:**  
Auch per Telefon können Sie den Beratungsservice von REACH-Net nutzen. Einfach 01803 - 24 36 43 wählen (9 Cent pro Minute) oder Festnetz der Deutschen Telekom AG). Hier meldet sich der REACH-Helpdesk des Informationszentrum der Bundesanstalt für Arbeitsschutz und Arbeitsmedizin. Hier können Sie sich Ihre Fragen oder Ihr Anliegen.

**Direktzugang:**  
Nutzerkennung:   
Passwort:

**Interessante REACH-Dialoge:**

**Top 1**  
Wie oft muss registriert werden, wenn ein und derselben EINECS-Stoff von verschiedenen asiatischen Herstellern importiert wird?

**Top 2**  
Muss ein Kleber, der in der Produktion eingesetzt wird, registriert werden?

**Top 3**  
Welche Pflichten ergeben sich beim Import von chemischen Stoffen (Kleber etc.) aus den USA, die krebserzeugende Stoffe enthalten könnten?

**Downloads:**

- REACH-Net Faltblatt  
(Stand: 28.11.2006, pdf-Datei, 170 kB)
- REACH-Net Nutzerleitfaden  
(Stand: 03.02.2007, pdf-Datei, 1,2 MB)

**Interne Freischaltung am 31. Okt. 2006 und offizielle Freischaltung am 28. Nov. 2006.**

**Nachfrageorientierte REACH-Wissensdatenbank zur öffentlichen Dialog-Recherche.**

powered by KomNet

REACH-Verordnung

Beratungsservice nutzen / Recherche / REACH-Verordnung

REACH-Verordnung

erweiterte Suche / Verzeichnisbaum / Hilfe

Suche nach  Suche

**Beratungsservice nutzen**

- REACH-Wissensdatenbank
- REACH-Net Experten fragen

**REACH-Net Konzept**

- Was ist REACH-Net?
- REACH Experten
- REACH Kompetenz-Center
- REACH Partner
- REACH Beirat

**Hilfe zu REACH-Net**

- Wie funktioniert REACH-Net?
- Häufige Nutzer-Fragen

**REACH-Net Informationen**

- Aktuelles
- Weitere Informationen

**Definitionen** (8)

**Vorsorgeprinzip** (1)

**Vorregistrierung** (10)

**Registrierung** (60)

**Datenteilung** (7)

**Zulassung/Beschränkung** (1)

**Einstufung/Kennzeichnung** (3)

**EU-Chemikalienagentur/nationale Behörden** (1)

**Kontrollmöglichkeiten/Zwangmaßnahmen** (1)

**Rechtsbereichsschnittstellen** (7)

**Wettbewerb** (4)

**Verwandte Kategorien:**

- Arbeitsschutz » Chemische Belastungen und Beanspruchungen
- Arbeitsschutz » Sichere Bio- und Gentechnik

1 bis 10 von 103 Dokumenten

Dürfen weitere Anwender eines EINECS-Stoffes diesen unter seiner Registrierungsnummer

**Direktzugang:**

Nutzerkennung: GA8634

Passwort:

Passwort vergessen? Go

**Interessante REACH-Dialoge:**

**Top 1**  
Wie oft muss registriert werden, wenn ein und derselben EINECS-Stoff von verschiedenen asiatischen Herstellern importiert wird?

**Top 2**  
Muss ein Kleber, der in der Produktion eingesetzt wird, registriert werden?

**Top 3**  
Welche Pflichten ergeben sich beim Import von chemischen Stoffen (Kleber etc.) aus den USA, die krebserzeugende Stoffe enthalten könnten?

**Downloads:**

**REACH-Net Faltblatt**  
(Stand: 28.11.2006, pdf-Datei, 170 kB)

**REACH-Net Nutzerleitfaden**  
(Stand: 03.02.2007, pdf-Datei, 1,2 MB)

**Direktzugang für REACH-Net – Kunden/innen um individuelle Fragen zu stellen sowie für REACH-Net – Experten/innen um spezifische Antworten geben zu können.**

powered by KomNet

REACH-Net Experten fragen

Individueller Rat und praxiserprobte Lösungen

Sie haben in unserer REACH-Wissensdatenbank keine passenden Antworten auf Ihre Fragen gefunden? Stellen Sie Ihre *persönliche Anfrage* im geschützten Bereich direkt an REACH-Net – hier werden garantiert die passenden Experten für Antworten bzw. Lösungen gefunden.

Um den kostenlosen REACH-Net Beratungsservice jederzeit nutzen zu können, müssen Sie sich nur einmalig kurz anmelden. Ihr persönlicher Komfort. Sie erhalten eine Zugangskennung, mit der Sie jederzeit Zugriff zur persönlichen Online-Datenbank mit allen Ihren gestellten Fragen einschließlich der von REACH-Net gegebenen Antworten haben. Außerdem haben Sie die Möglichkeit, sich jederzeit über den Bearbeitungsstatus Ihrer aktuellen Anfragen zu informieren.

- [Bitte hier kurz anmelden.](#)

Sie kennen REACH-Net bereits und haben eine Zugangskennung? Wenn Sie schon bei REACH-Net registriert sind, können Sie sich bequem und schnell über den Direktzugang einloggen und sofort Fragen an das REACH-Net Kompetenz-Center stellen.

- [Häufige Nutzer-Fragen](#)

**Beratungsservice nutzen**

- REACH-Wissensdatenbank
- REACH-Net Experten fragen

**REACH-Net Konzept**

- Was ist REACH-Net?
- REACH Experten
- REACH Kompetenz-Center
- REACH Partner
- REACH Beirat

**Hilfe zu REACH-Net**

- Wie funktioniert REACH-Net?
- Häufige Nutzer-Fragen

**REACH-Net Informationen**

- Aktuelles
- Weitere Informationen

**Direktzugang:**

Nutzerkennung:

Passwort:

Passwort vergessen? Go

**Interessante REACH-Dialoge:**

**Top 1**  
Wie oft muss registriert werden, wenn ein und derselben EINECS-Stoff von verschiedenen asiatischen Herstellern importiert wird?

**Top 2**  
Muss ein Kleber, der in der Produktion eingesetzt wird, registriert werden?

**Top 3**  
Welche Pflichten ergeben sich beim Import von chemischen Stoffen (Kleber etc.) aus den USA, die krebserzeugende Stoffe enthalten könnten?

**Downloads:**

**REACH-Net Faltblatt**  
(Stand: 28.11.2006, pdf-Datei, 170 kB)

**REACH-Net Nutzerleitfaden**  
(Stand: 03.02.2007, pdf-Datei, 1,2 MB)

**REACH-Net – Dialoge (103 Stück; Stand: 7. Feb. 2007) zur REACH-Thematik werden im Anwendungsbereich REACH-Verordnung übersichtlich - nach Haupt-, Unter- und Einzel-Kategorien geordnet - angeboten.**

**REACH-Verordnung**  
erweiterte Suche Verzeichnisbaum Hilfe  
Suche nach  Suche

- [Definitionen](#) (8)
- [Vorsorgeprinzip](#) (1)
- [Vorregistrierung](#) (10)
- [Registrierung](#) (60)
- [Datenteilung](#) (7)
- [Zulassung/Beschränkung](#) (1)
- [Einstufung/Kennzeichnung](#) (3)
- [EU-Chemikalienagentur/nationale Behörden](#) (1)
- [Kontrollmöglichkeiten/Zwangmaßnahmen](#) (1)
- [Rechtsbereichsschnittstellen](#) (7)
- [Wettbewerb](#) (4)

**Verwandte Kategorien:**  
Arbeitsschutz » Chemische Belastungen und Beanspruchungen  
Arbeitsschutz » Sichere Bio- und Gentechnik

1 bis 10 von 103 Dokumenten  
Dürfen weitere Anwender eines ELINCS-Stoffes diesen unter seiner Registrierungsnummer

**Direktzugang:**  
Nutzerkennung: GA8634  
Passwort:   
Passwort vergessen? Go

**Interessante REACH-Dialoge:**  
**Top 1**  
Wie oft muss registriert werden, wenn ein und derselben EINECS-Stoff von verschiedenen asiatischen Herstellern importiert wird?  
**Top 2**  
Muss ein Kleber, der in der Produktion eingesetzt wird, registriert werden?  
**Top 3**  
Welche Pflichten ergeben sich beim Import von chemischen Stoffen (Kleber etc.) aus den USA, die krebserzeugende Stoffe enthalten könnten?

**Downloads:**  
**REACH-Net Faltblatt**  
(Stand: 28.11.2006, pdf-Datei, 170 kB)  
**REACH-Net Nutzerleitfaden**  
(Stand: 03.02.2007, pdf-Datei, 1,2 MB)

**KomNet-Dialoge (560 Stück; Stand: 7. Feb. 2007) zum in Verkehr bringen von Stoffen oder zu Tätigkeiten mit Stoffen finden sich im Anwendungsbereich Arbeitsschutz siehe Verweise im Angebot „Verwandte Kategorien“.**

**REACH-Verordnung**  
erweiterte Suche Verzeichnisbaum Hilfe  
Suche nach  Suche

- [Definitionen](#)
- [Vorsorgeprinzip](#)
- [Vorregistrierung](#)
- [Registrierung](#)
- [Datenteilung](#)
- [Zulassung/Beschränkung](#) (1)
- [Einstufung/Kennzeichnung](#) (3)
- [EU-Chemikalienagentur/nationale Behörden](#) (1)
- [Kontrollmöglichkeiten/Zwangmaßnahmen](#) (1)
- [Rechtsbereichsschnittstellen](#) (7)
- [Wettbewerb](#) (4)

**Verwandte Kategorien:**  
Arbeitsschutz » Chemische Belastungen und Beanspruchungen  
Arbeitsschutz » Sichere Bio- und Gentechnik

1 bis 10 von 103 Dokumenten  
Dürfen weitere Anwender eines ELINCS-Stoffes diesen unter seiner Registrierungsnummer

**Direktzugang:**  
Nutzerkennung: GA8634  
Passwort:   
Passwort vergessen? Go

**Interessante REACH-Dialoge:**  
**Top 1**  
Wie oft muss registriert werden, wenn ein und derselben EINECS-Stoff von verschiedenen asiatischen Herstellern importiert wird?  
**Top 2**  
Muss ein Kleber, der in der Produktion eingesetzt wird, registriert werden?  
**Top 3**  
Welche Pflichten ergeben sich beim Import von chemischen Stoffen (Kleber etc.) aus den USA, die krebserzeugende Stoffe enthalten könnten?

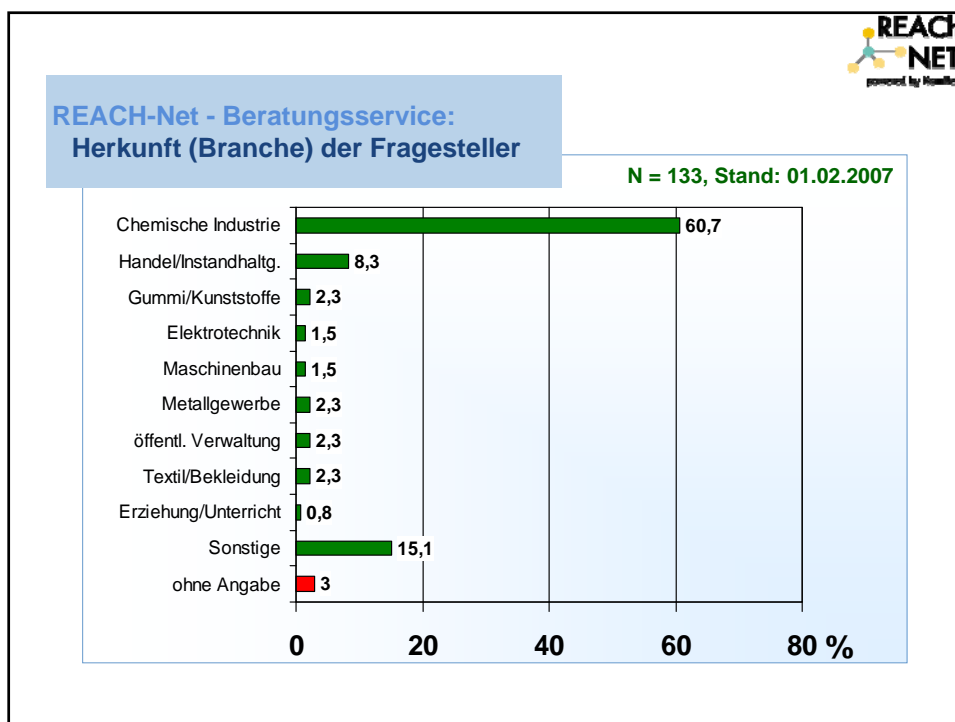
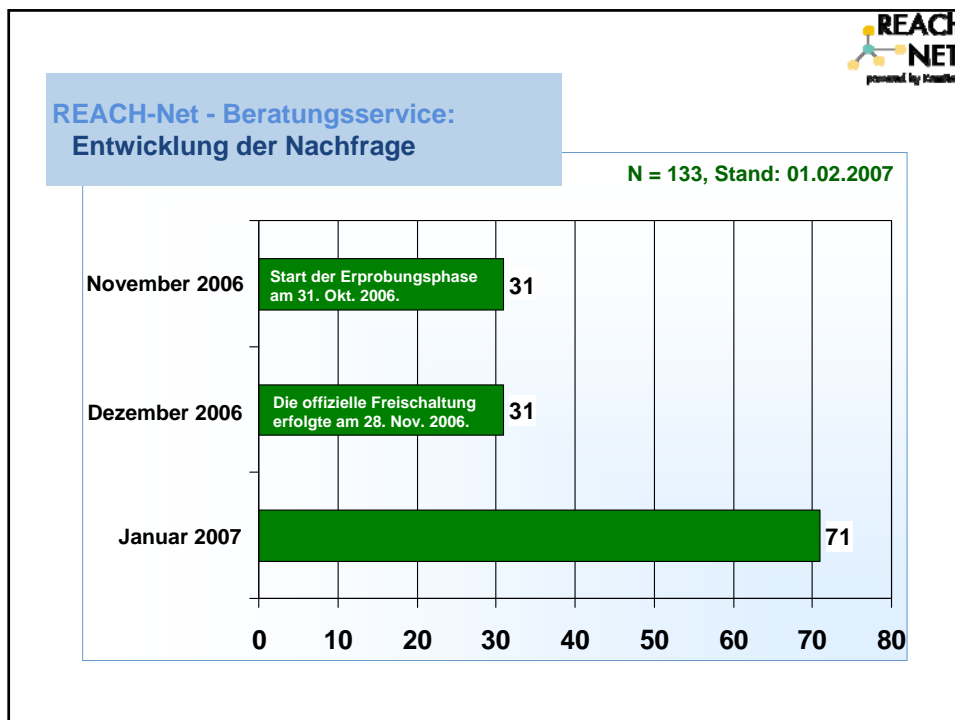
**Downloads:**  
**REACH-Net Faltblatt**  
(Stand: 28.11.2006, pdf-Datei, 170 kB)  
**REACH-Net Nutzerleitfaden**  
(Stand: 03.02.2007, pdf-Datei, 1,2 MB)

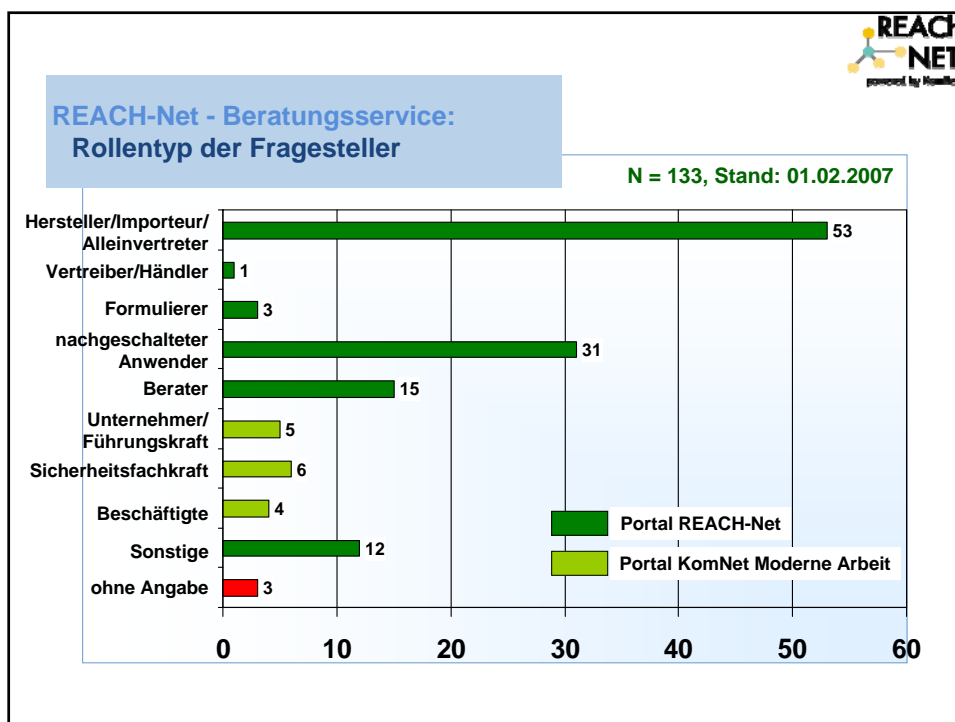
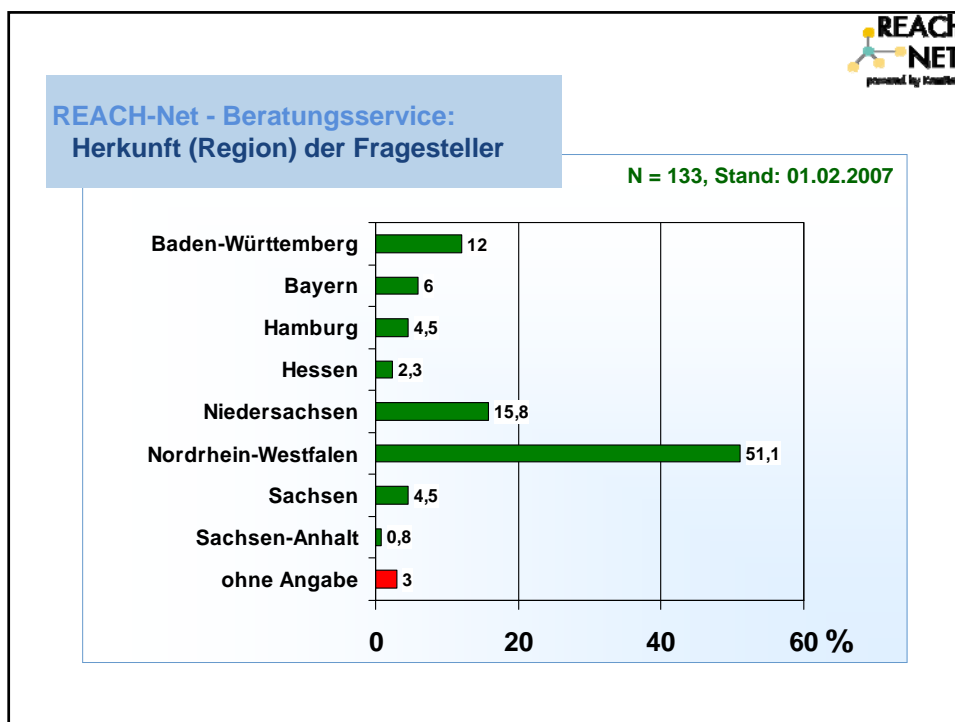
Mit dem **Ontologie-Tool asinfo** ist ein wechseln hier zwischen dem **Anwendungsbereich REACH-Verordnung** und z.B. der **KomNet-Hauptkategorie „Chemische Belastungen und Beanspruchungen“** jederzeit einfach möglich.

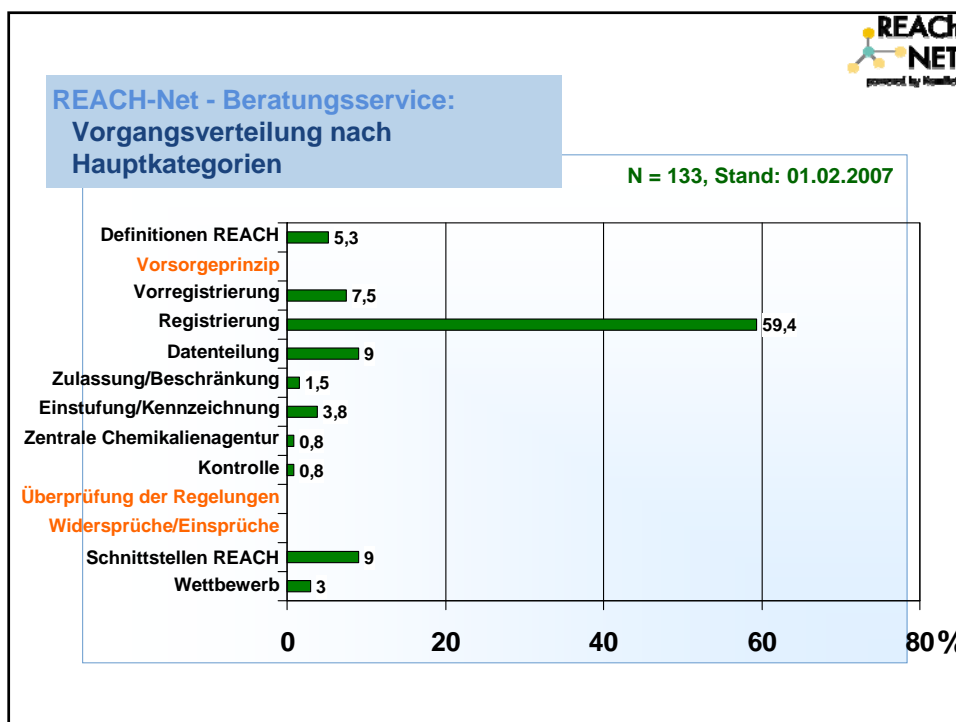
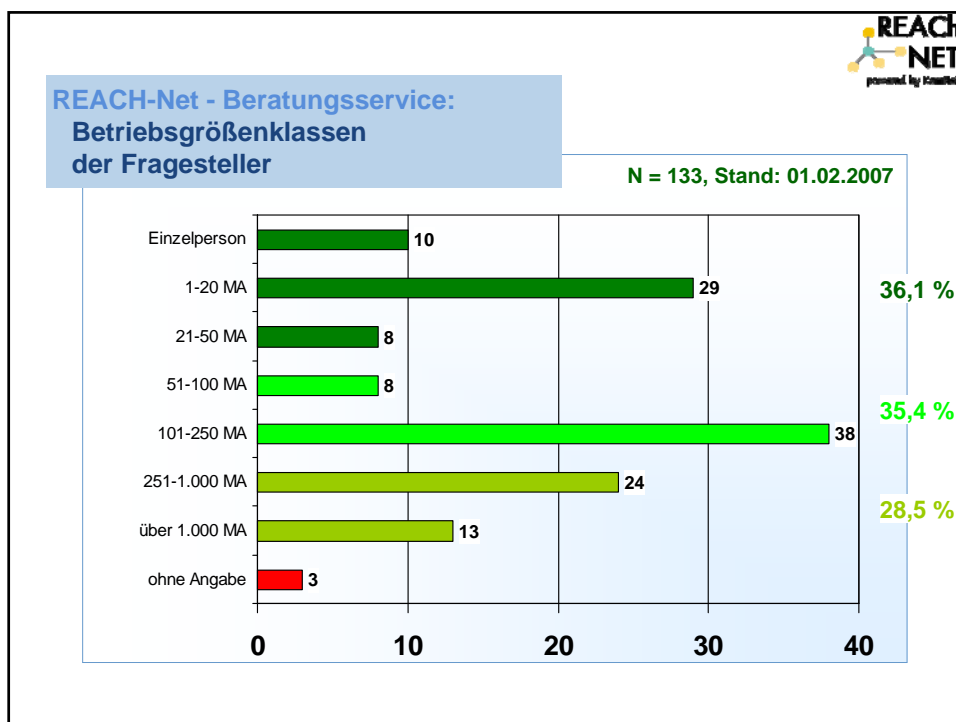
The screenshot shows the REACH-Net website interface. The main content area displays search results for 'Chemische Belastungen und Beanspruchungen'. A search bar is visible at the top. Below it, there are several categories of results, including 'Allgemeine Fragen zum Gefahrstoffrecht', 'Gefährdungen', 'Zulässige Belastungen', 'Schutzmaßnahmen beim Umgang mit Gefahrstoffen', 'Betriebsanweisung, Unterweisung, Schulung', 'Einstufung, Kennzeichnung, Sicherheitsdaten', 'Lagerung von Gefahrstoffen', 'Sanierungsarbeiten, Entsorgung', 'Verwendungsverbote', and 'Begrenzungen'. A sidebar on the left contains navigation links like 'Beratungsservice nutzen', 'REACH-Wissensdatenbank', 'REACH-Net Konzept', 'Hilfe zu REACH-Net', and 'REACH-Net Informationen'. A right sidebar features 'Interessante REACH-Dialoge' with three topics and 'Downloads' including 'REACH-Net Faltblatt' and 'REACH-Net Nutzerleitfaden'.

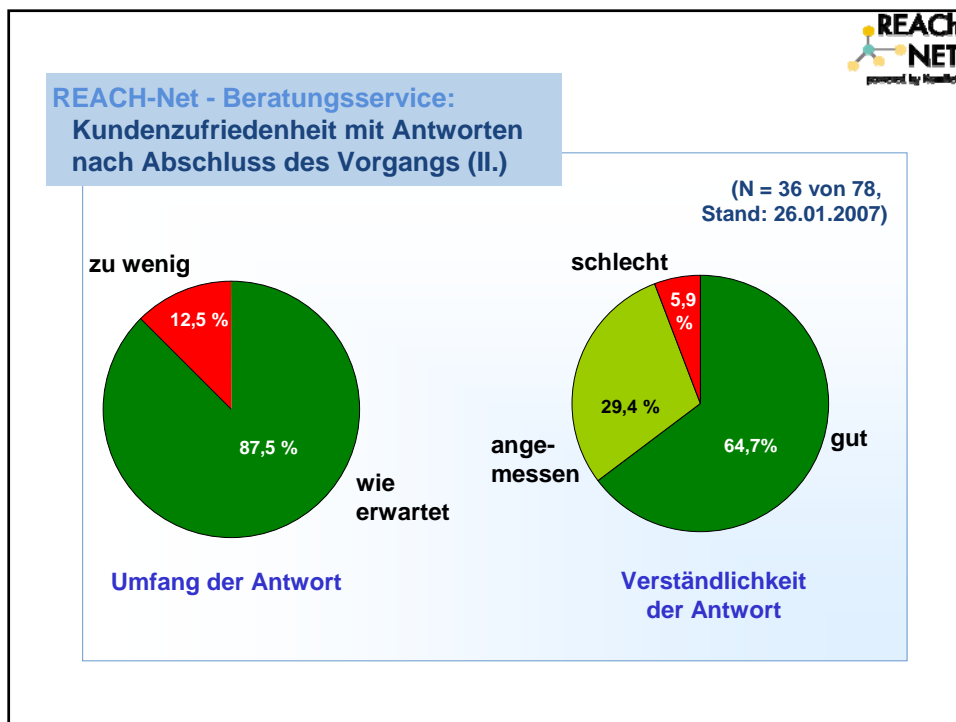
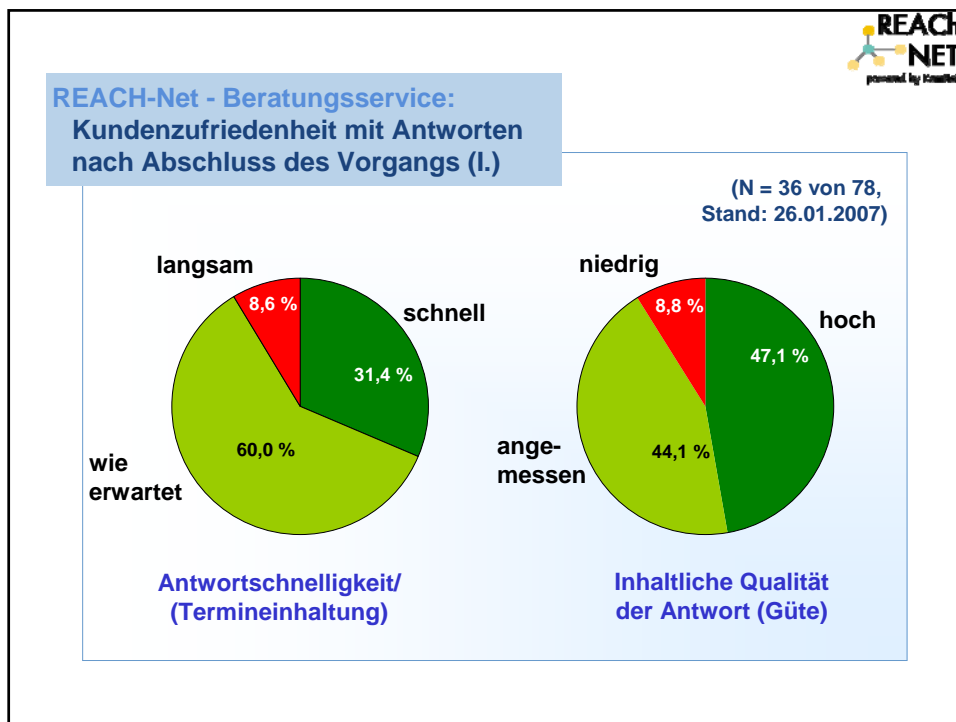
Angebotsorientierte **Werkzeuge (Online-Tools, Datenbanken etc.)** sowie **Informationen (Rechtsvorschriften, Berateradressen etc.)** zur REACH-Verordnung.

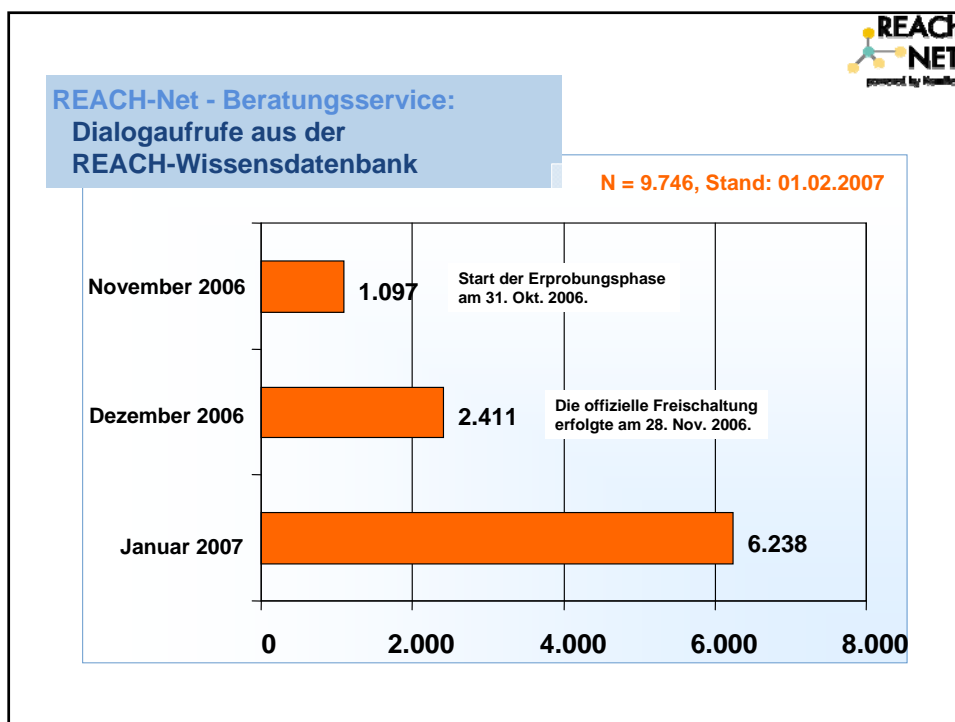
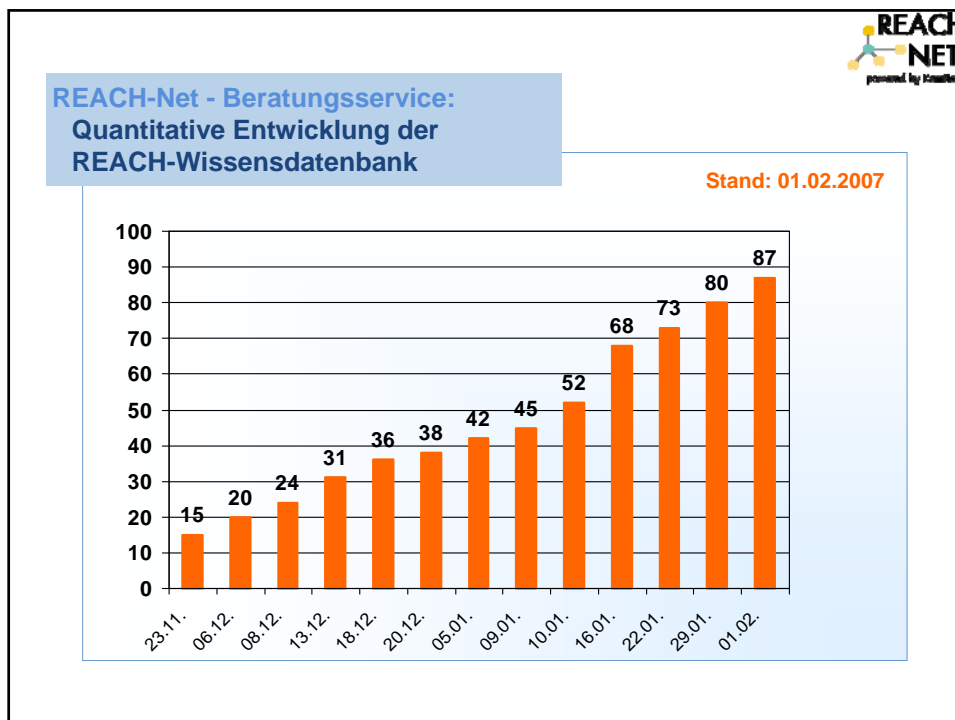
The screenshot shows the 'Aktuelles' section of the REACH-Net website. The top navigation bar includes 'REACH-Verordnung', 'Informationsangebote', 'Forschungsprojekte', and 'Glossars'. The main content area is titled 'Aktuelles' and features a list of news items, each with a date and a brief description. The items include 'REACH-Beratung' by Dr. Heinrich Wächter, 'REACH-Beratung' by PES-Ingenieurgesellschaft mbH, 'REACH-Beratung' by Ingenieurbüro Norbert Schönweis, and 'REACH-Beratung' by PharmaLex. A sidebar on the left contains navigation links similar to the first screenshot. A right sidebar features a login form and 'Interessante REACH-Dialoge' with three topics.

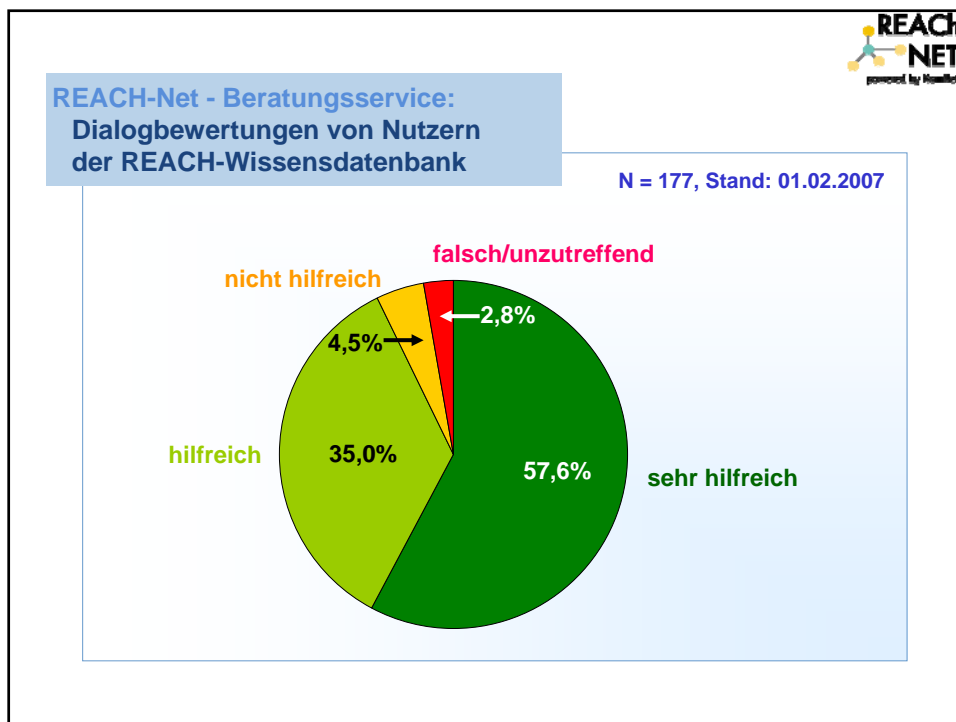
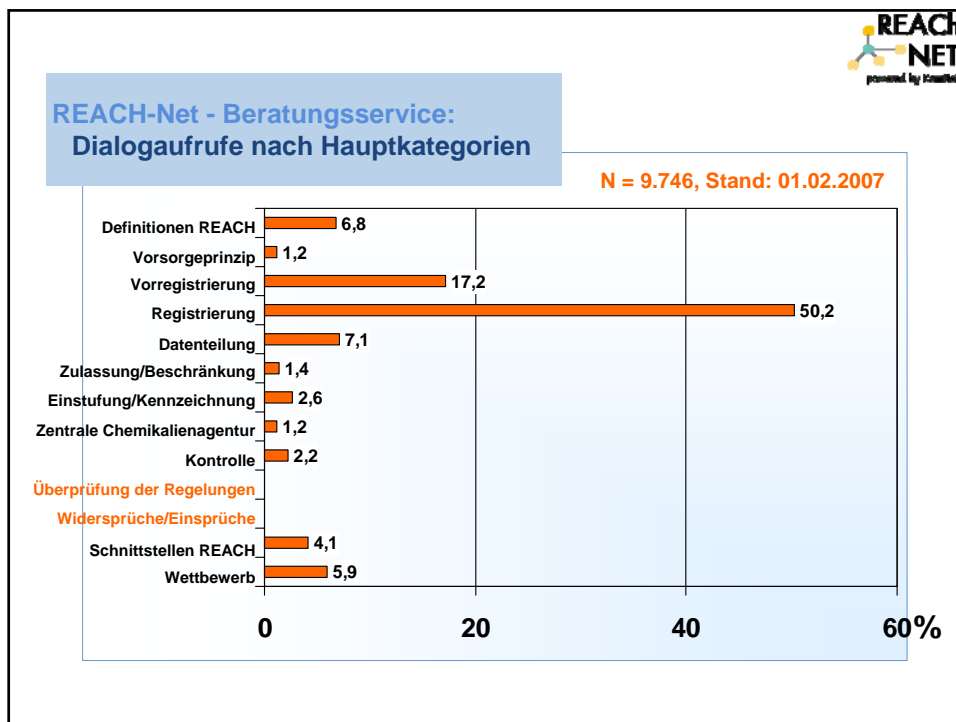














**Vielen Dank für  
Ihre Aufmerksamkeit !**

**Haben Sie noch weitere Fragen ?**

**REACH-Net – Beratungsservice:  
Eine Initiative von Bundesländern  
und Interessenverbänden  
[www.reach-net.com](http://www.reach-net.com)**

**Forum REACH des BITKOM e.V. am  
14. Feb. 2007 in Frankfurt am Main**

**Dipl.-Ing. Karl-Heinz Lang**  
*Institut ASER e.V., Wuppertal*  
[www.institut-aser.de](http://www.institut-aser.de)