

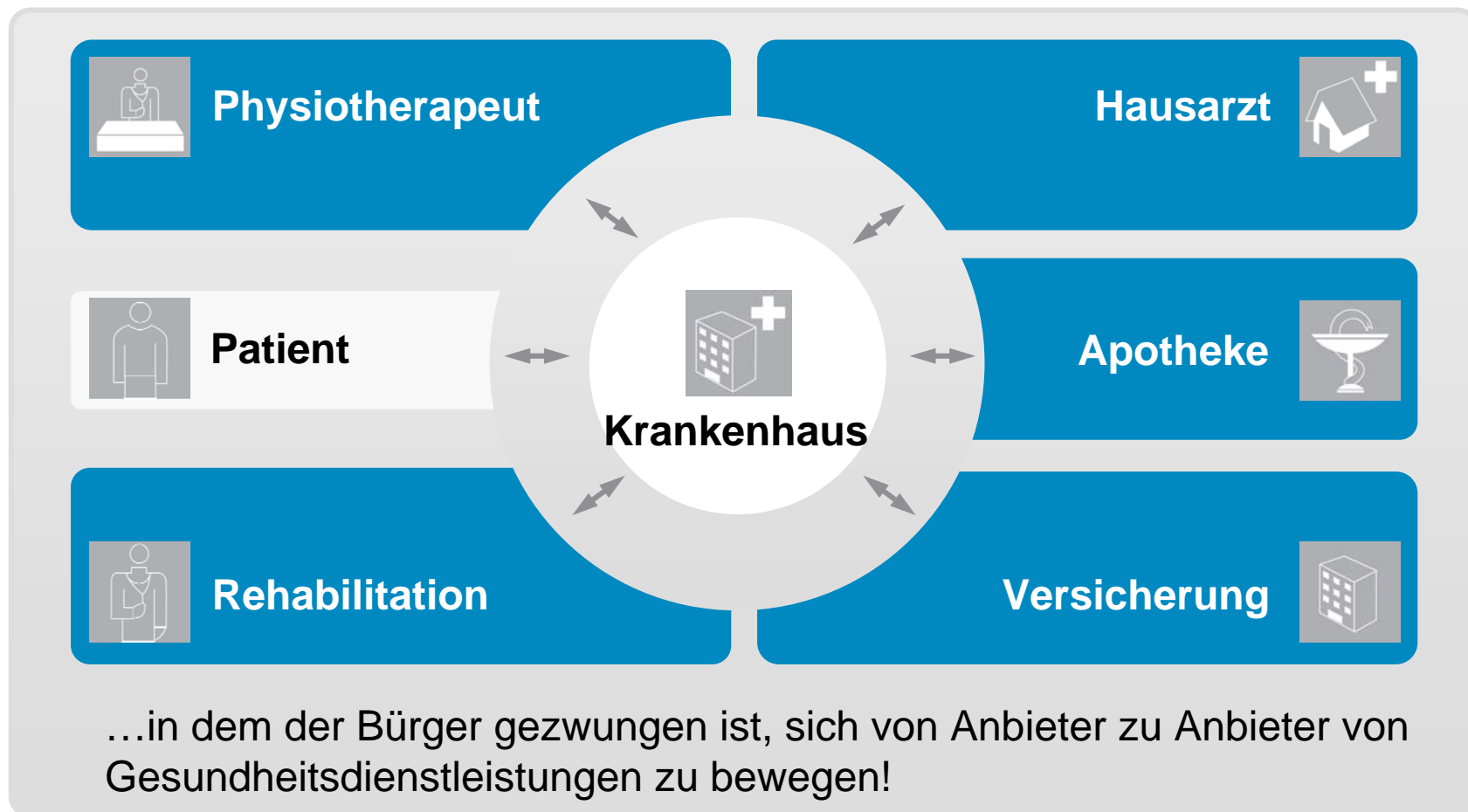
Open Source Innovationstreiber für eHealth

BITKOM-Innovationsforum 2008

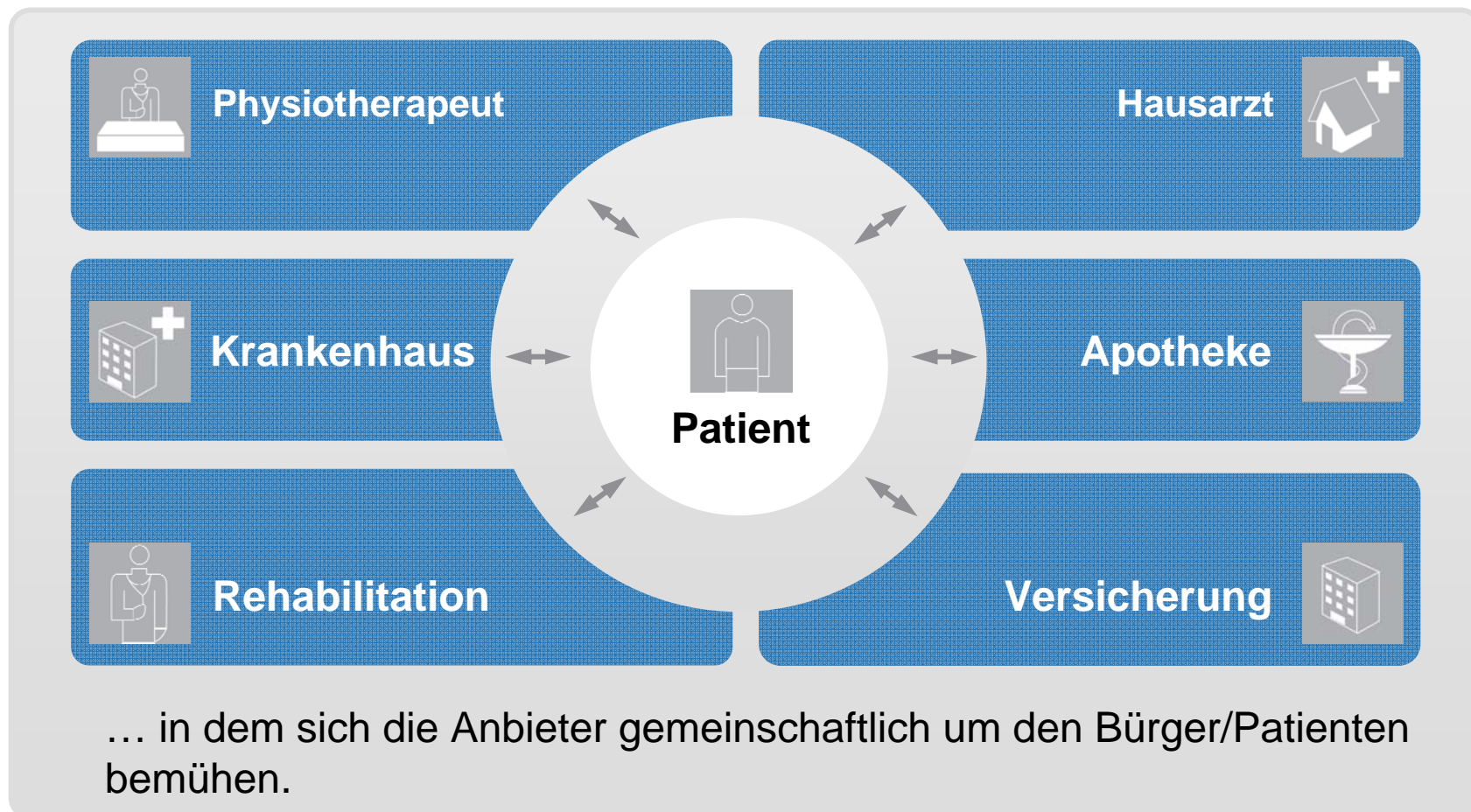
Alexander Ihls / 21. Oktober. 2008 / München

Head of Global Standards Office, ICW AG

Paradigmenwechsel im Gesundheitswesen! von einem institutionellen Ansatz...



...hin zu einem bürgerzentriertem Gesundheitswesen!



Fragmentierungen im Gesundheitswesen

- Leistungserbringer / Anbieter

Kein Krankenhaus, Ärztenetz oder Pflegeeinrichtung kann auch nur annähernd die Bedürfnisse der Bürger **alleine** abdecken !

- Standards und Gremien

In der Kette der Versorgung von Patienten und Bürgern mit eHealth Diensten kommen bis zu 800 IT-Standards zum Einsatz

- Hersteller von IT-Lösungen

Die hochspezialisierten Systeme sind oftmals nicht in der Lage ihre Daten mit anderen Systemen sinnvoll (semantisch korrekt!) auszutauschen

Weitere Einflüsse auf die Healthcare IT

- Alterung der Bevölkerung - Unterstützung des täglichen Lebens
 - Medizinische Messgeräte
 - Sensorik im häuslichen Umfeld
 - Kommunikation mit Dienstleistern
- Reorganisation des Gesundheitswesens weltweit
 - Kostendruck
 - Grenzüberschreitende Prozesse
- Neue Sektoren
 - Fitness, Mobile Dienste, personalisierte Medizin (Genforschung)

Wie kann Open Source Software (OSS) hier helfen?

- Breite Funktionalität schneller für alle verfügbar
- Die Marktreife von OSS wurde vielfach nachgewiesen
- OSS unterstützt die schnelle Adaption von offenen Standards
- Langfristige Kostenreduktion durch die gemeinschaftliche Entwicklung von Komponenten
- Möglichkeit für den Anwender selbst Erweiterungen vorzunehmen und an die Gemeinschaft zurückzugeben
- Unterstützung einer großen Gemeinde (Community) bei Fehlern oder Fragen (Patches)

Wird Open Source die eHealth Landschaft verändern?

- Zurückhaltung bei einigen Herstellern
 - Herausgabe der Wissensbasis
 - Umstellung des Geschäftsmodells
- Forderung nach OSS in öffentlichen Aufträgen
- Erleichterter Markteintritt für neue Anbieter
 - Bekannte Namen im neuen Terrain
 - Junge Firmen auf Augenhöhe
- Konzentration auf „added Values“



eHealth Open Source Projekte - eine Auswahl



<http://www.openehealth.org/>



<http://www.openhealthtools.org/>



<http://www.mirthproject.org/>

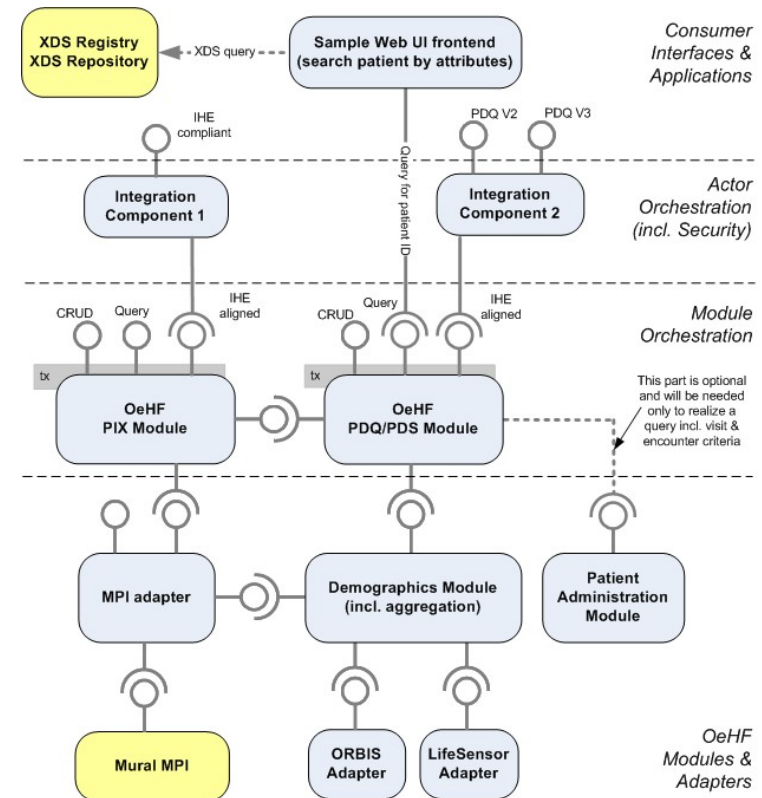


<http://www.eclipse.org/ohf/>

Open eHealth Foundation



- Orientierung an Profilen der Initiative „Integrating Healthcare Enterprises“ (IHE)
- Komponenten – keine Applikationen
- Zusammenarbeit mit den wichtigen Standard Organisationen (HL7, DICOM, IHE, NIST, etc.)
- Verwendung der Apache 2 Lizenz
- Gegründet von SUN, Agfa Healthcare und der InterComponentWare AG



Welche OS-Lizenz für eHealth ?

Academic Free License 3.0 (AFL 3.0)
Afferro GNU Public License
Adaptive Public License
Apache Software License
Apache License, 2.0
Apple Public Source License
Artistic license
Artistic license
Attribution
New and
Boost So
Comput
Common
Common
Common
CUA Offi
EU Data
Eclipse P
Educatio
Eiffel For
Eiffel Foru
Entessa Public License
Fair License
Framework License
GNU General Public License (GPL)
GNU General Public License version 3.0 (GPLv3)
GNU Library or "Lesser" General Public License (LGPL)
GNU Library or "Lesser" General Public License version 3.0 (LGPLv3)
Historical Permission Notice and Disclaimer
IBM Public License
Intel Open Source License
ISC License
Jabber Open Source License
Lucent Public License (Plan9)
Lucent Public License Version 1.02

Microsoft Public License (Ms-PL)
Microsoft Reciprocal License (Ms-RL)
MIT license
MITRE Collaborative Virtual Workspace License (CVW License)
Motosoto License
Mozilla Public License 1.0 (MPL)
Mozilla Public License 1.1 (MPL)
Multics License



Apache License, 2.0

Keainetworks Public Source License v1.0
Reciprocal Public License
Reciprocal Public License 1.5 (RPL1.5)
Ricoh Source Code Public License
Simple Public License 2.0
Sleepycat License
Sun Industry Standards Source License (SISSL)
Sun Public License
Sybase Open Watcom Public License 1.0
University of Illinois/NCSA Open Source License
Vovida Software License v. 1.0
W3C License
wxWindows Library License
X.Net License
Zope Public License
zlib/libpng license



<http://www.opensource.org/>

Zusammenfassung

- Innovationen können durch Open Source Software schneller in den Markt gebracht werden
- Die Einbindung des Patienten und die Optimierung der medizinischen Ressourcen werden die Gesundheitssysteme massiv verändern
- Öffnung der „geschlossenen“ Systeme hin zu frei zugänglichen und semantisch interoperablen Standards
- Neue Dienste für die veränderten Anforderungen

Vielen Dank für Ihre Aufmerksamkeit



Alexander Ihls
President Open eHealth Foundation
Head of Global Standards Office, ICW AG
Industriestr. 41 | 69190 Walldorf |
Germany
Phone: +49 (0) 6227 385 163 |
Mobile: +49 173 344 13 76
alexander.ihls@icw.de