

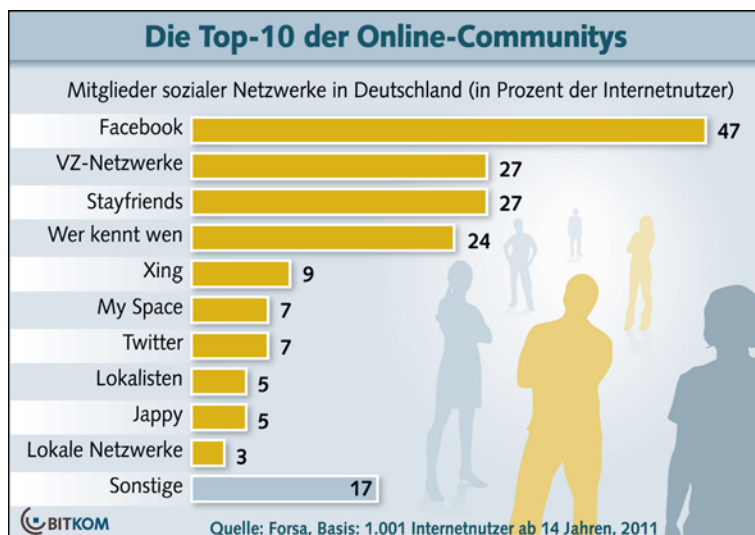
# Presseinformation

## Die Top10 der Online-Communitys

■ Am 13. April veröffentlicht der BITKOM eine Studie zu sozialen Netzwerken

**Berlin, 10. April 2011**

Facebook führt die Top10 der Online-Communitys in Deutschland an. Das ist eines der Ergebnisse der Studie „Soziale Netzwerke in Deutschland“ im Auftrag des Hightech-Verbands BITKOM. Details daraus wird BITKOM-Vizepräsident Achim Berg am kommenden Mittwoch im Rahmen einer Telefon-Presskonferenz erläutern.



Die meisten Mitglieder hat Facebook. Die weltweit 600 Millionen Menschen umfassende Gemeinschaft findet auch in Deutschland bei 47 Prozent der Internetnutzer Anklang. Zählt man die VZ-Netzwerke zusammen, landen sie mit rund 27 Prozent auf dem zweiten Platz, zusammen mit dem Portal Stayfriends. Dahinter kommt Wer-kennt-wen mit 24 Prozent. Die auf berufliche Vernetzung ausgerichtete Webseite Xing erreicht neun Prozent der Internetnutzer.

Methodik: Im Auftrag des BITKOM befragte das Meinungsforschungsinstitut Forsa deutschlandweit 1.001 deutschsprachige Internetnutzer ab 14 Jahren. Die Umfrage ist repräsentativ.

Bundesverband  
Informationswirtschaft,  
Telekommunikation und  
neue Medien e.V.

Albrechtstraße 10  
10117 Berlin  
Tel. +49.30.27576-0  
Fax +49.30.27576-400  
bitkom@bitkom.org  
www.bitkom.org

### Ansprechpartner

Marcel Bertsch  
Presse- und  
Öffentlichkeitsarbeit  
Tel. +49.30.27576-125  
Fax +49.30.27576-400  
m.bertsch@bitkom.org

Christine Fassnacht  
Referentin  
Corporate Publishing &  
Webkommunikation  
Tel. +49.30.27576-115  
Fax +49.30.27576-400  
c.fassnacht@bitkom.org

### Präsident

Prof. Dr. Dr. h.c. mult.  
August-Wilhelm Scheer

### Hauptgeschäftsführer

Dr. Bernhard Rohleder

## **Presseinformation**

### **Die Top10 der Online-Communitys**

Seite 2

Der Bundesverband Informationswirtschaft, Telekommunikation und neue Medien e.V. vertritt mehr als 1.350 Unternehmen, davon 1.000 Direktmitglieder mit etwa 135 Milliarden Euro Umsatz und 700.000 Beschäftigten. Hierzu zählen Anbieter von Software, IT-Services und Telekommunikationsdiensten, Hersteller von Hardware und Consumer Electronics sowie Unternehmen der digitalen Medien. Der BITKOM setzt sich insbesondere für eine Modernisierung des Bildungssystems, eine innovative Wirtschaftspolitik und eine zukunftsorientierte Netzpolitik ein.