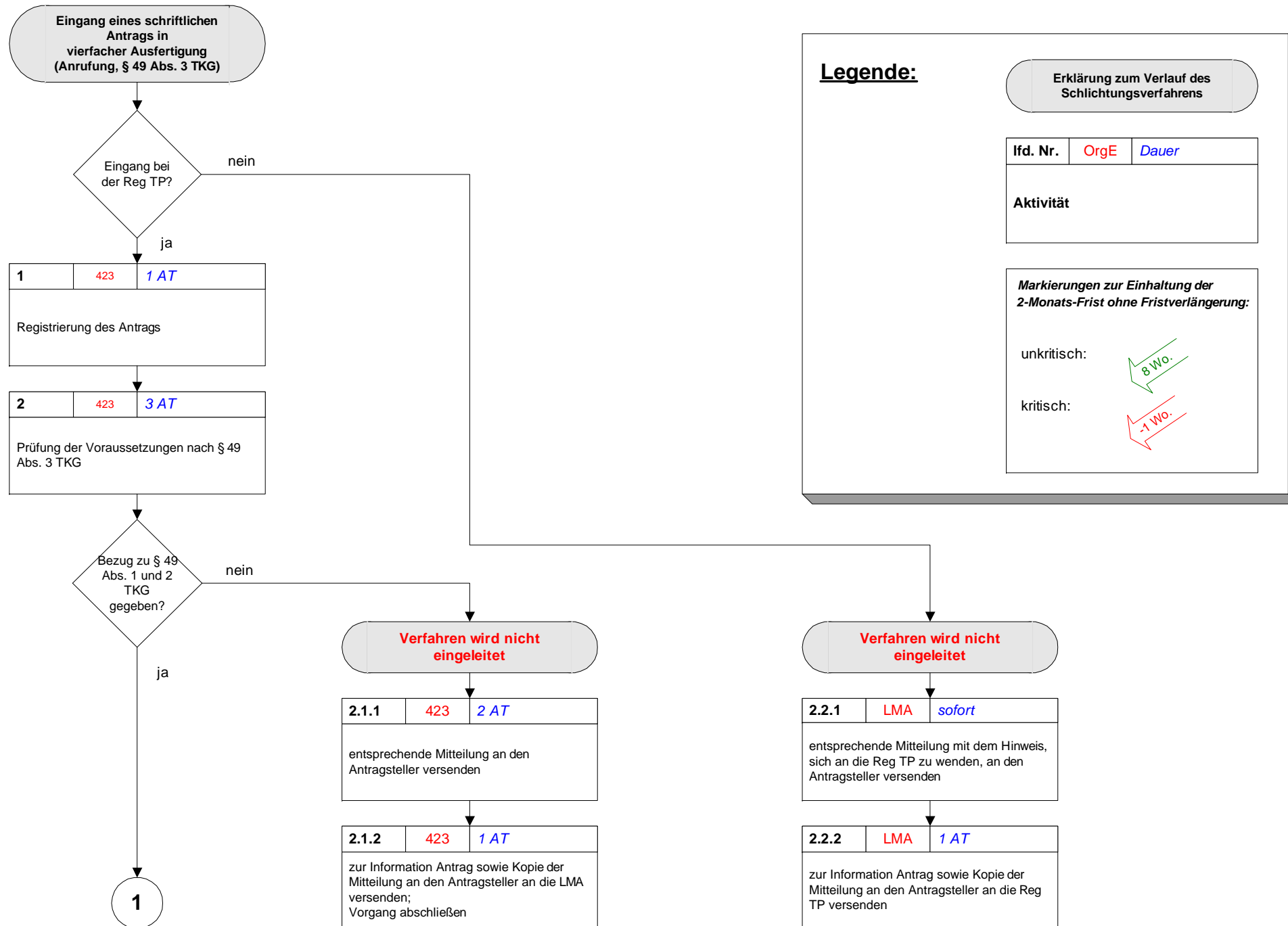


8 Wo.



Legende:

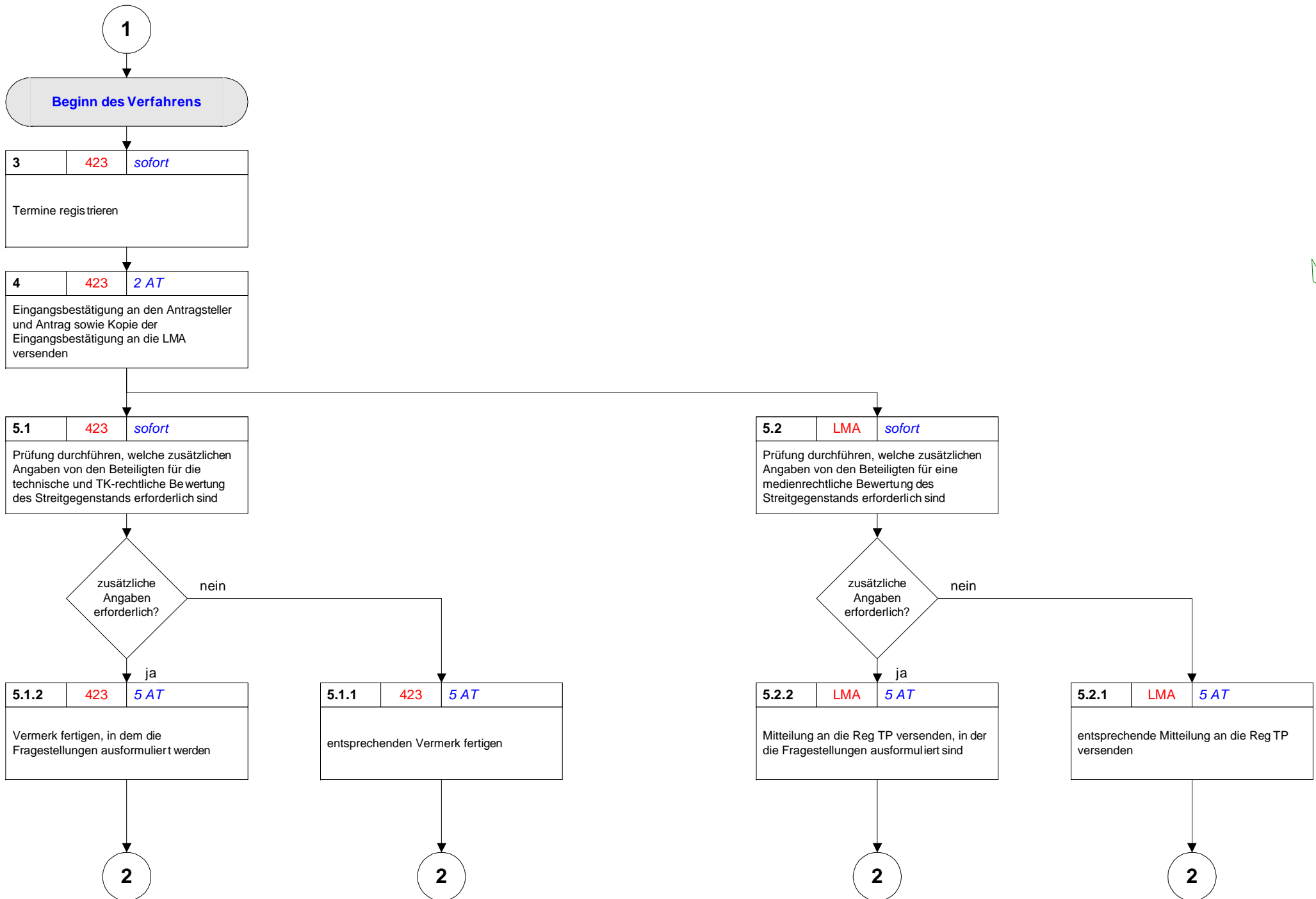
Erklärung zum Verlauf des Schlichtungsverfahrens

lfd. Nr.	OrgE	Dauer
Aktivität		

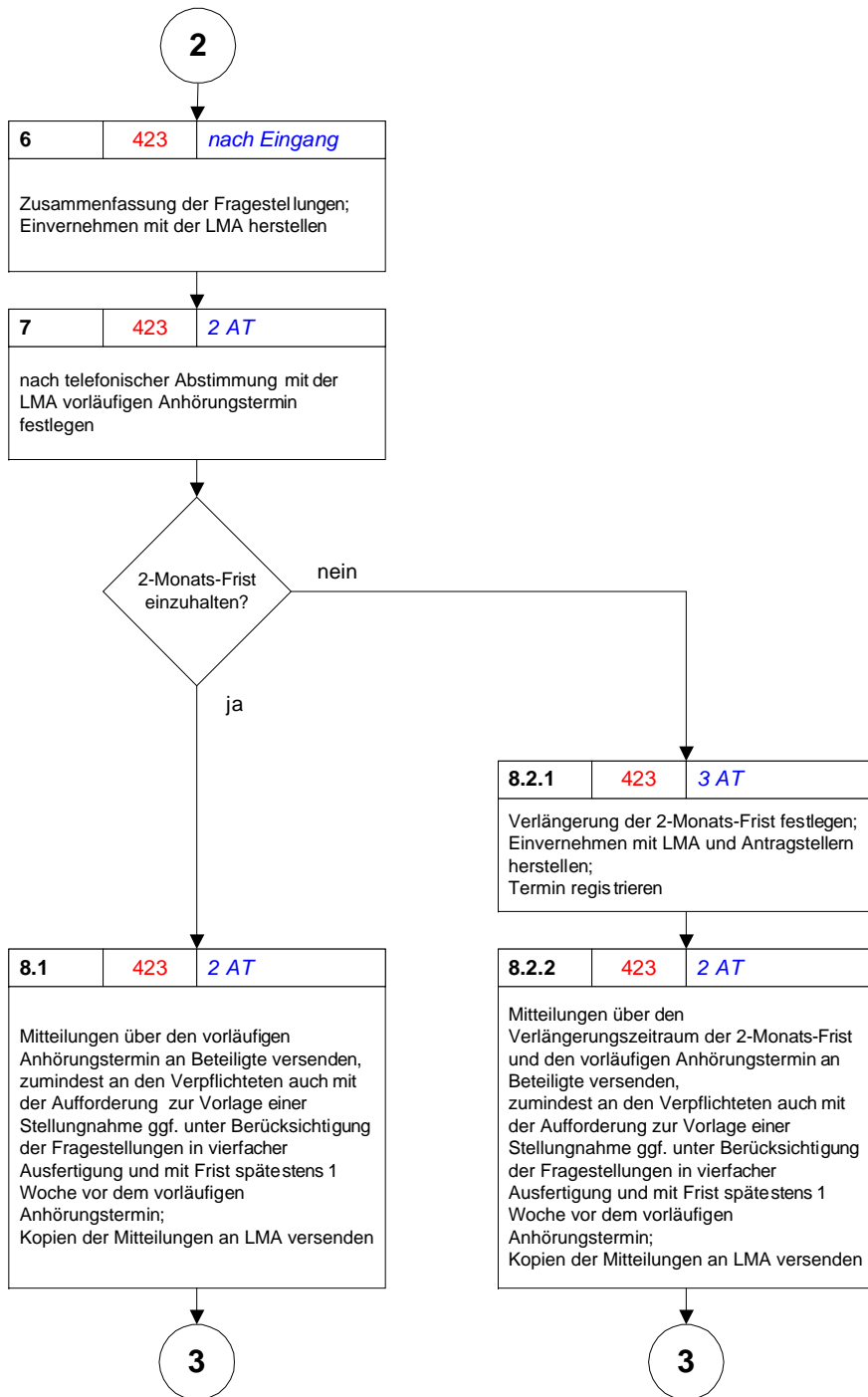
Markierungen zur Einhaltung der 2-Monats-Frist ohne Fristverlängerung:

unkritisch:

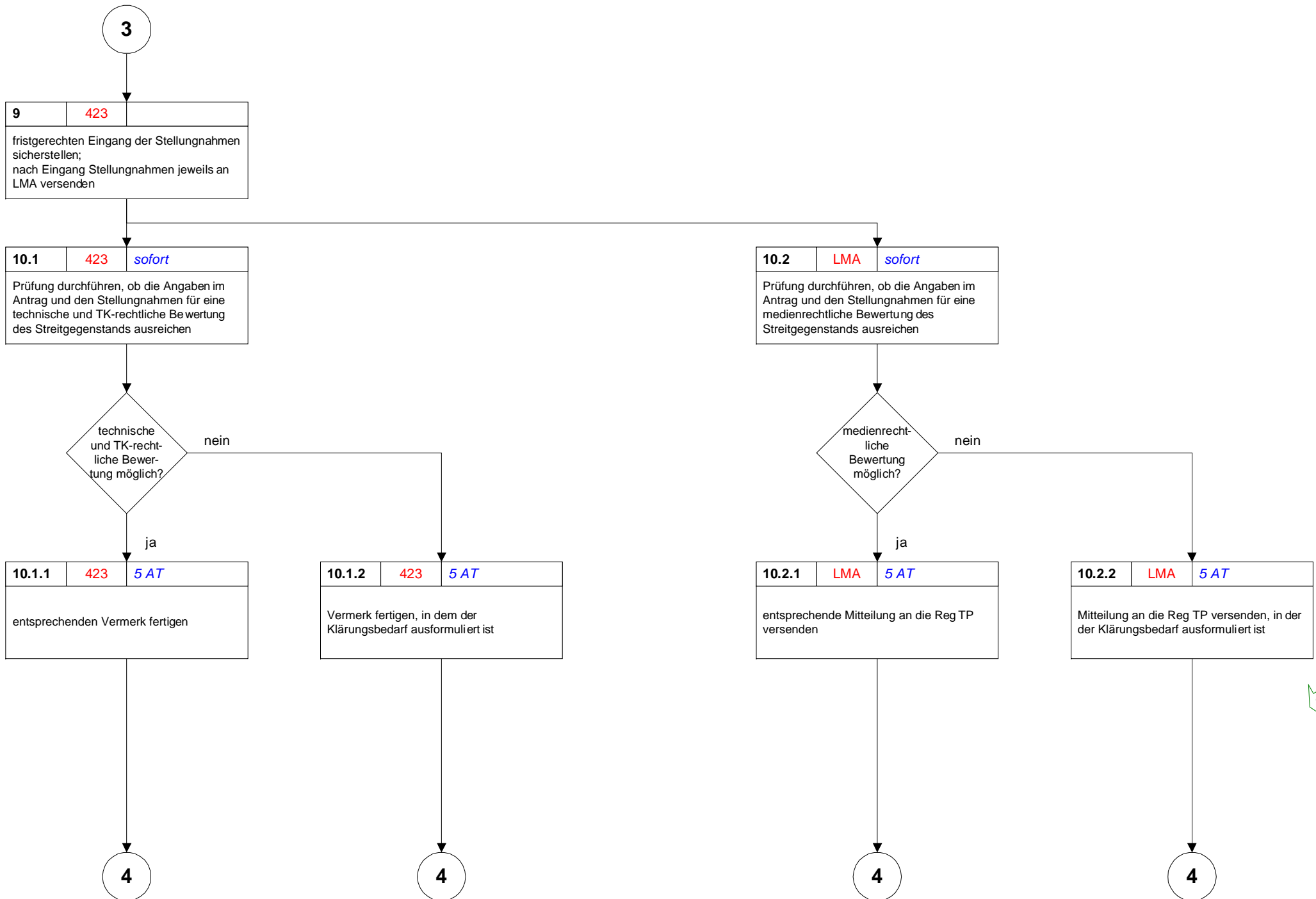
kritisch:



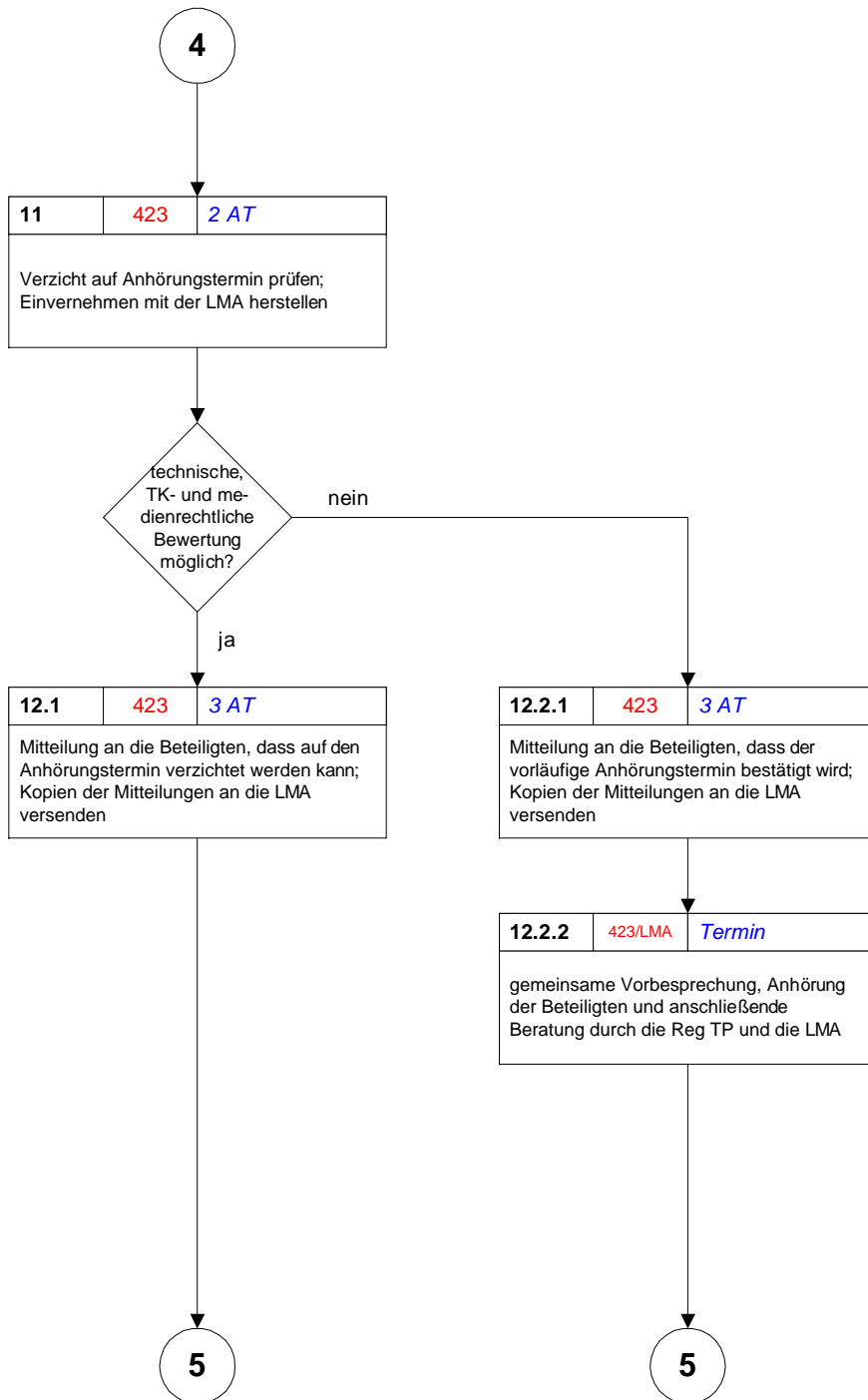
7 Wo.



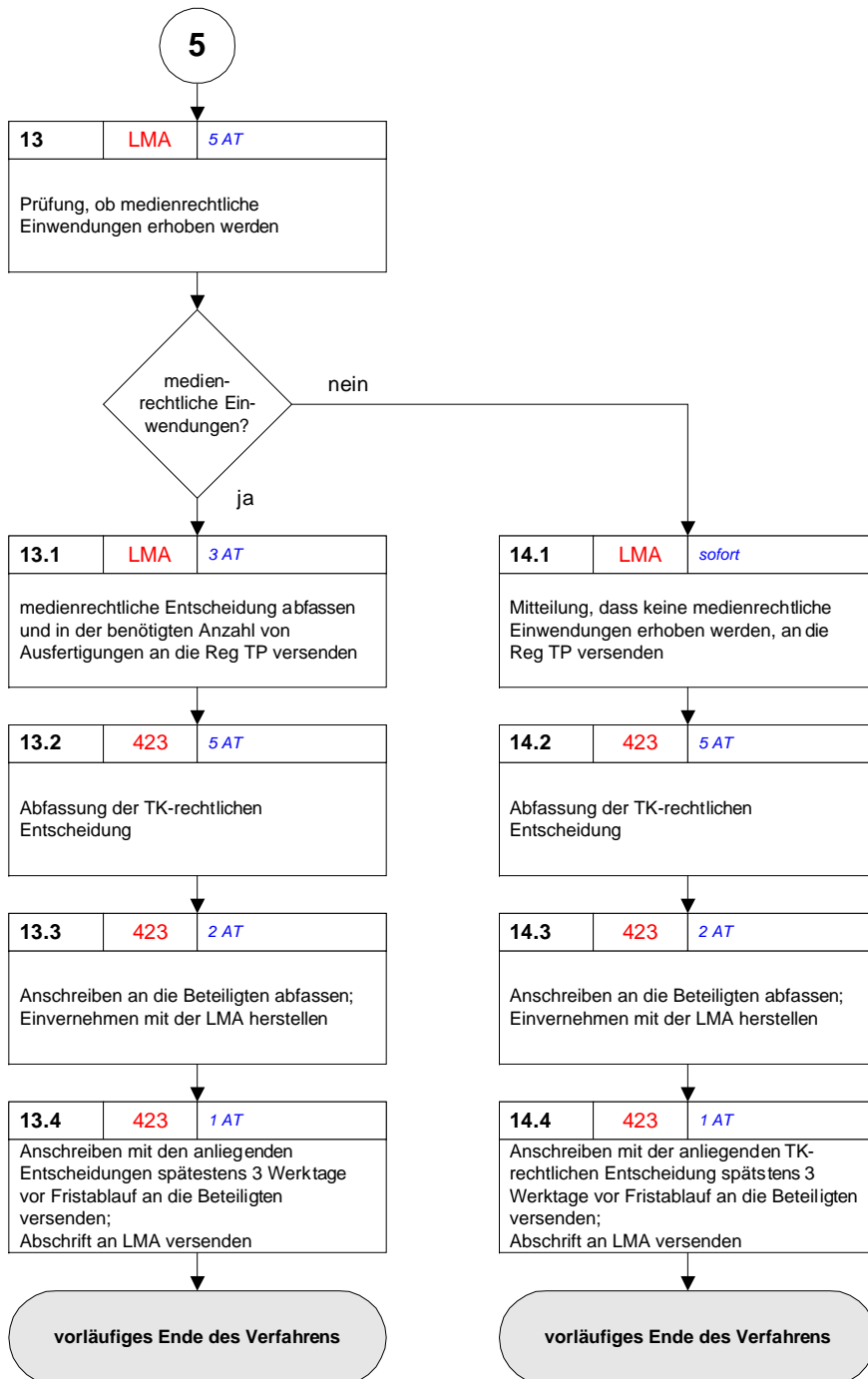
5 Wo.



2 Wo.



1 Wo.



-1 Wo.

-2 Wo.

-3 Wo.

-4 Wo.